

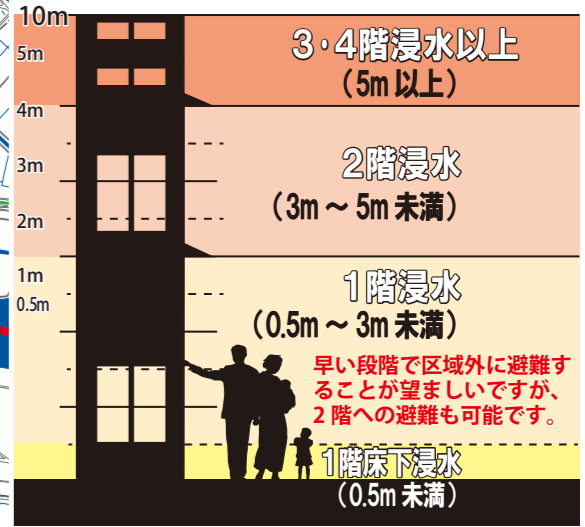
洪水浸水想定区域図・水害リスク情報図

中川流域 計画規模（最大浸水深）

栗橋地区

浸水の深さ（最大浸水深）

浸水深と家屋の関係



避難所（水害時）凡例

- 安全レベル3
- 安全レベル2
- 安全レベル1
- 拠点避難所・補助避難所
- 福祉避難所

埼玉県利根川水系中川流域 洪水浸水想定区域図・水害リスク情報図

作成主体 埼玉県県土整備部河川砂防課
公表年月日 令和2年5月26日
算出の前提となる降雨 中川流域の48時間総雨量355mm(計画規模)

埼玉県では、水防法で公表が定められた洪水予報河川及び水位周知河川（18河川）以外の県管理河川について、水害リスク情報図として公表しています。

(測量法に基づく国土地理院長承認（使用）R2JHs985)



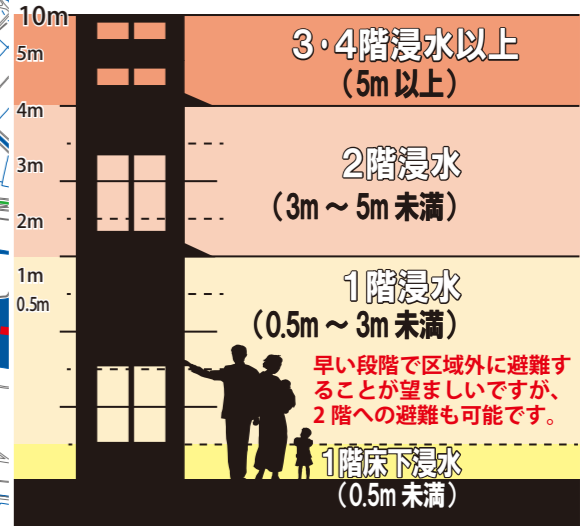
洪水浸水想定区域図・水害リスク情報図

中川流域 想定最大規模（最大浸水深）

栗橋地区

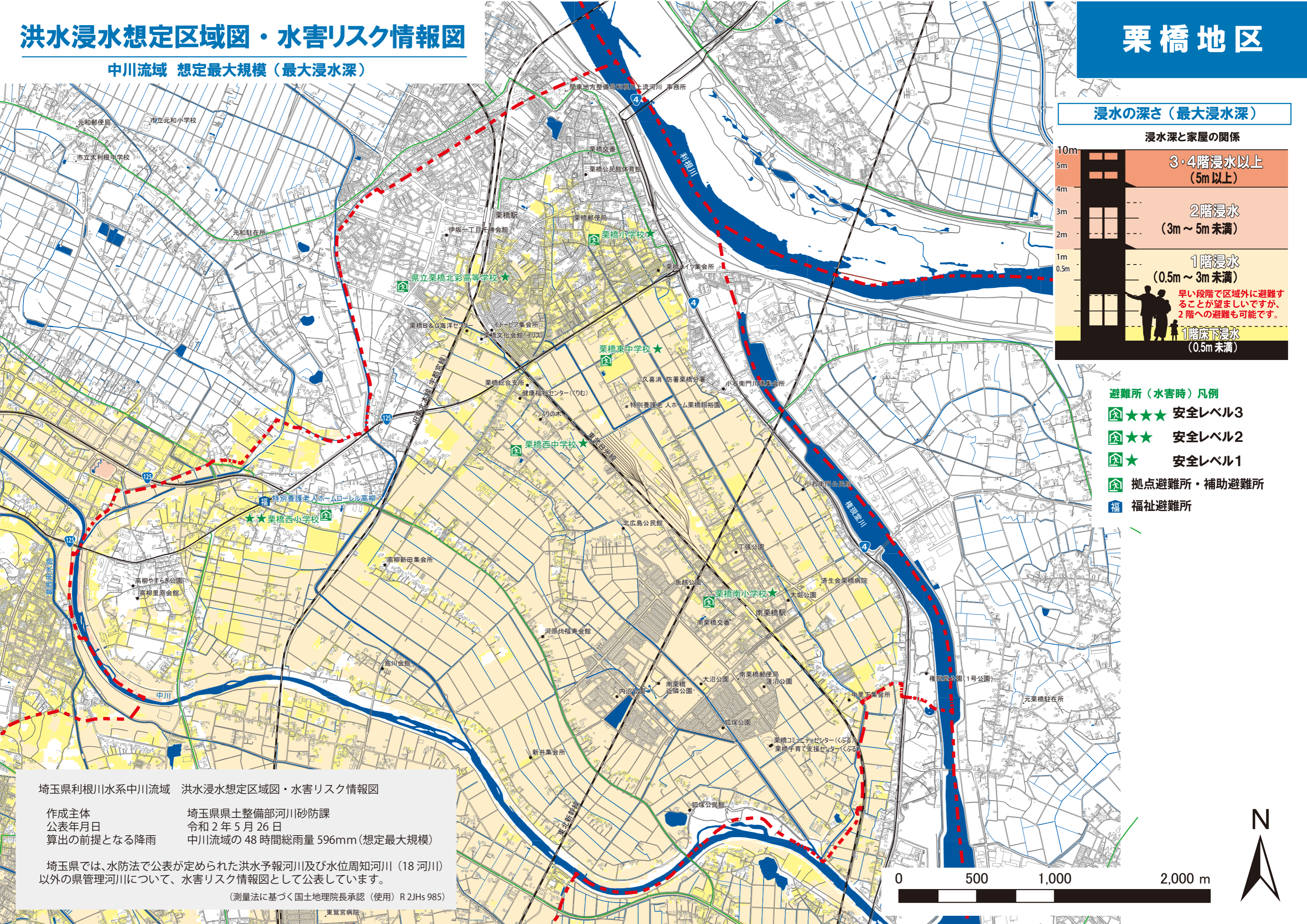
浸水の深さ（最大浸水深）

浸水深と家屋の関係



避難所（水害時）凡例

- ★★★★★ 安全レベル3
- ★★★ 安全レベル2
- ★ 安全レベル1
- 拠点避難所・補助避難所
- 福祉避難所



埼玉県利根川水系中川流域 洪水浸水想定区域図・水害リスク情報図

作成主体 埼玉県県土整備部河川砂防課
 公表年月日 令和2年5月26日
 算出の前提となる降雨 中川流域の48時間総雨量596mm(想定最大規模)

埼玉県では、水防法で公表が定められた洪水予報河川及び水位周知河川（18河川）以外の県管理河川について、水害リスク情報図として公表しています。

(測量法に基づく国土地理院長承認（使用）R2JHs985)

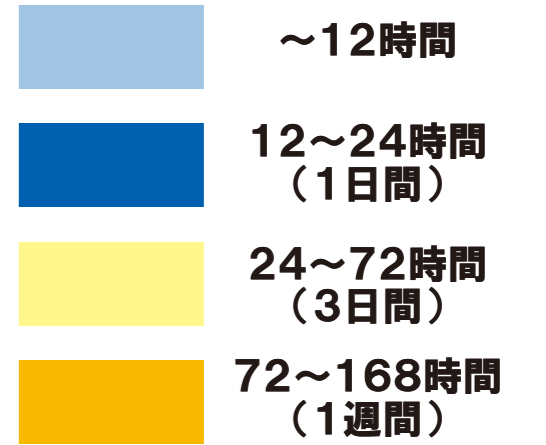


洪水浸水想定区域図・水害リスク情報図

中川流域 想定最大規模（浸水継続時間）

栗橋地区

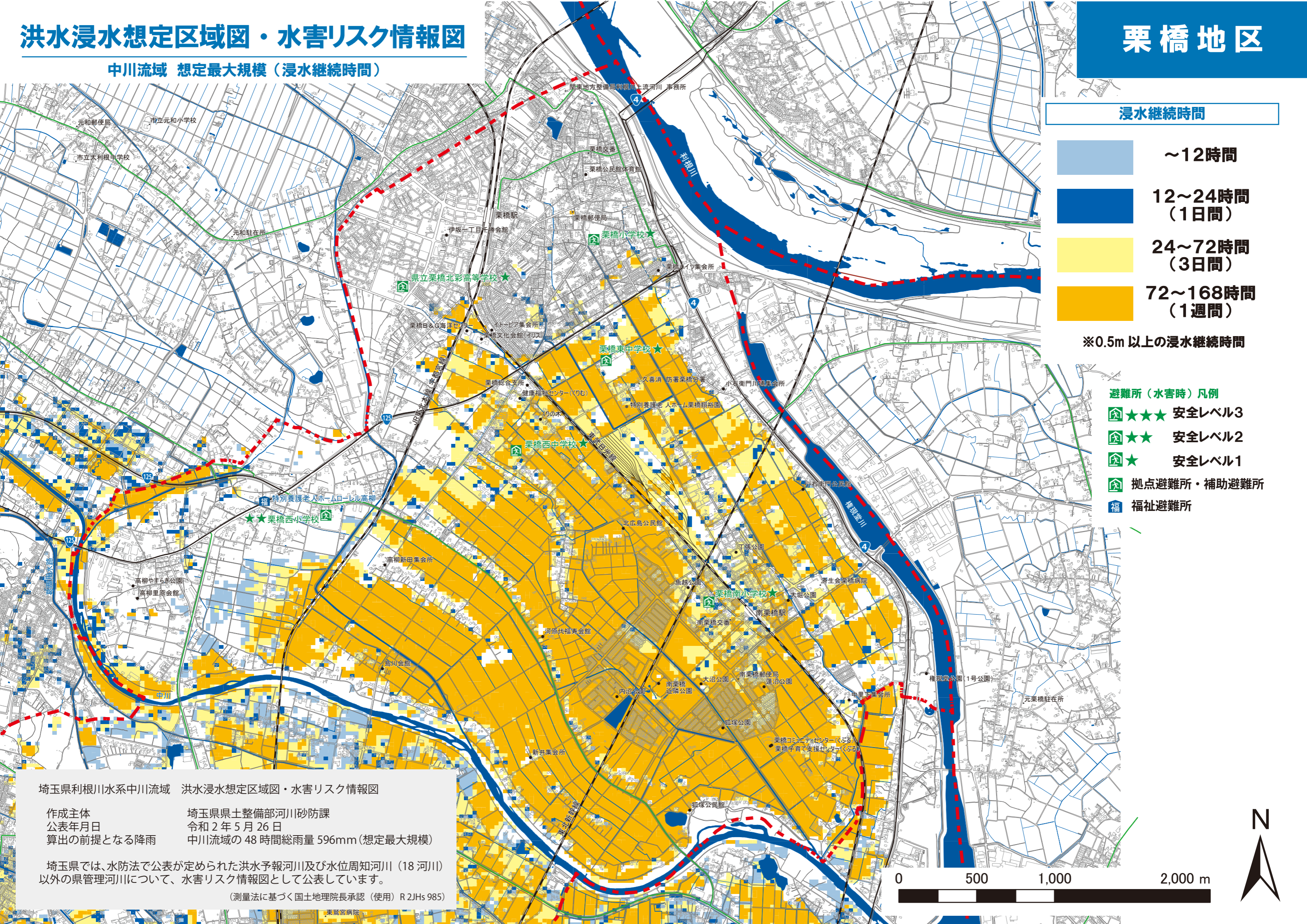
浸水継続時間



※0.5m以上の浸水継続時間

避難所（水害時）凡例

- 安全レベル3
- 安全レベル2
- 安全レベル1
- 拠点避難所・補助避難所
- 福祉避難所



埼玉県利根川水系中川流域 洪水浸水想定区域図・水害リスク情報図

作成主体 埼玉県県土整備部河川砂防課
公表年月日 令和2年5月26日
算出の前提となる降雨 中川流域の48時間総雨量596mm(想定最大規模)

埼玉県では、水防法で公表が定められた洪水予報河川及び水位周知河川（18河川）以外の県管理河川について、水害リスク情報図として公表しています。

(測量法に基づく国土地理院長承認（使用）R2JHs985)



洪水浸水想定区域図・水害リスク情報図

中川流域 家屋倒壊等氾濫想定区域（河岸浸食）

栗橋地区

家屋倒壊等氾濫想定区域
（河岸浸食）

洪水の際に地面が削られる
おそれがある区域

避難所（水害時）凡例

- 安全レベル3
- 安全レベル2
- 安全レベル1
- 拠点避難所・補助避難所
- 福祉避難所

埼玉県利根川水系中川流域 洪水浸水想定区域図・水害リスク情報図

作成主体 埼玉県県土整備部河川砂防課
公表年月日 令和2年5月26日
算出の前提となる降雨 中川流域の48時間総雨量596mm（想定最大規模）

埼玉県では、水防法で公表が定められた洪水予報河川及び水位周知河川（18河川）以外の県管理河川について、水害リスク情報図として公表しています。

（測量法に基づく国土地理院長承認（使用）R2JHs985）

0 500 1,000 2,000 m

