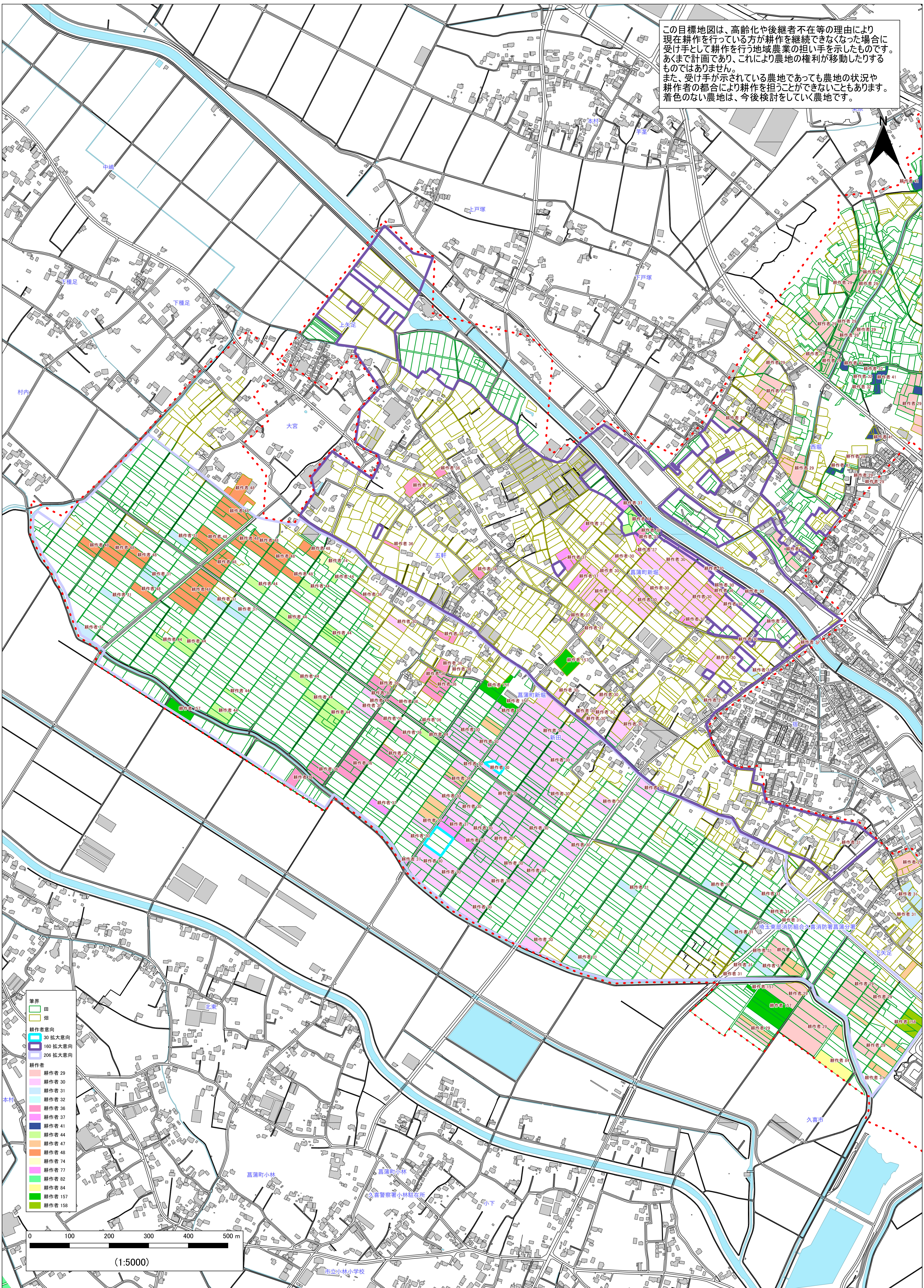


この目標地図は、高齢化や後継者不在等の理由により現在耕作を行っている方が耕作を継続できなくなった場合に受け手として耕作を行う地域農業の担い手を示したものです。あくまで計画であり、これにより農地の権利が移動したりするものではありません。また、受け手が示されている農地であっても農地の状況や耕作者の都合により耕作を担うことができないこともあります。着色のない農地は、今後検討をしていく農地です。

目標地図(菰蒲町菰蒲地区)

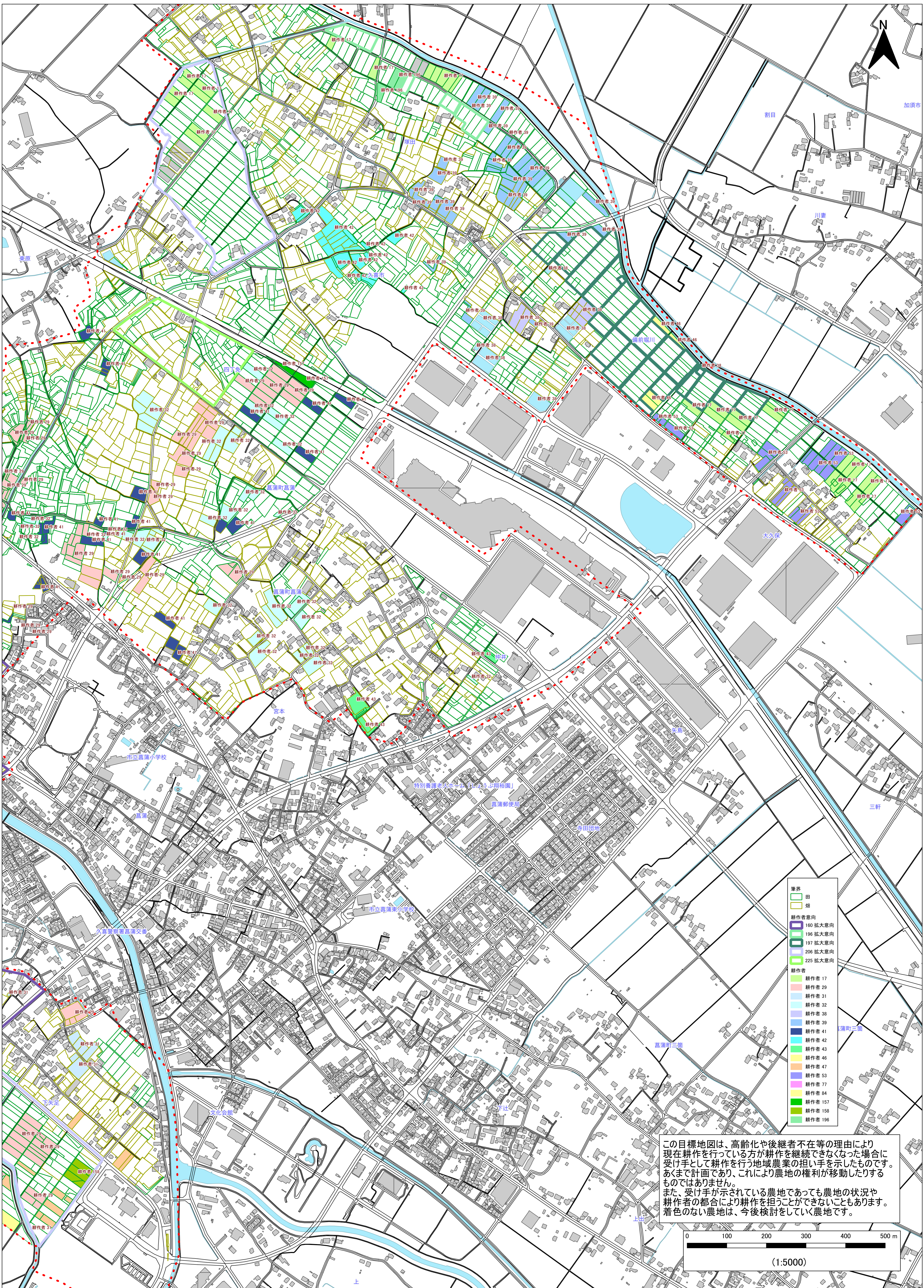
この図面は背景に国土地理院ベクトルタイルを使用しております。作成者：東電用地株式会社

この目標地図は、高齢化や後継者不在等の理由により現在耕作を行っている方が耕作を継続できなくなった場合に受け手として耕作を行う地域農業の担い手を示したものです。あくまで計画であり、これにより農地の権利が移動したりするものではありません。また、受け手が示されている農地であっても農地の状況や耕作者の都合により耕作を担うことができないこともあります。着色のない農地は、今後検討をしていく農地です。



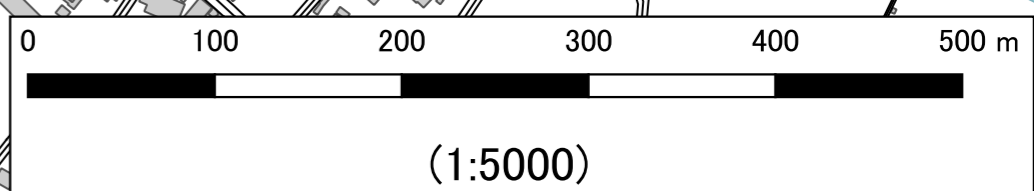
目標地図(葛蒲町葛蒲地区1)

この図面は背景に国土地理院ベクトルタイルを使用しております。
作成者: 東電用地株式会社



境界	田
畑	
耕作者意向	
160 拡大意向	
196 拡大意向	
197 拡大意向	
206 拡大意向	
225 拡大意向	
耕作者	
耕作者 17	
耕作者 29	
耕作者 31	
耕作者 32	
耕作者 38	
耕作者 39	
耕作者 41	
耕作者 42	
耕作者 43	
耕作者 46	
耕作者 47	
耕作者 53	
耕作者 77	
耕作者 84	
耕作者 157	
耕作者 158	
耕作者 196	

この目標地図は、高齢化や後継者不在等の理由により現在耕作を行っている方が耕作を継続できなくなった場合に受け手として耕作を行う地域農業の担い手を示したものです。あくまで計画であり、これにより農地の権利が移動したりするものではありません。また、受け手が示されている農地であっても農地の状況や耕作者の都合により耕作を担うことができないこともあります。着色のない農地は、今後検討をしていく農地です。



目標地図(菖蒲町菖蒲地区2)

この図面は背景に国土地理院ベクトルタイルを使用しております。作成者: 東電用地株式会社