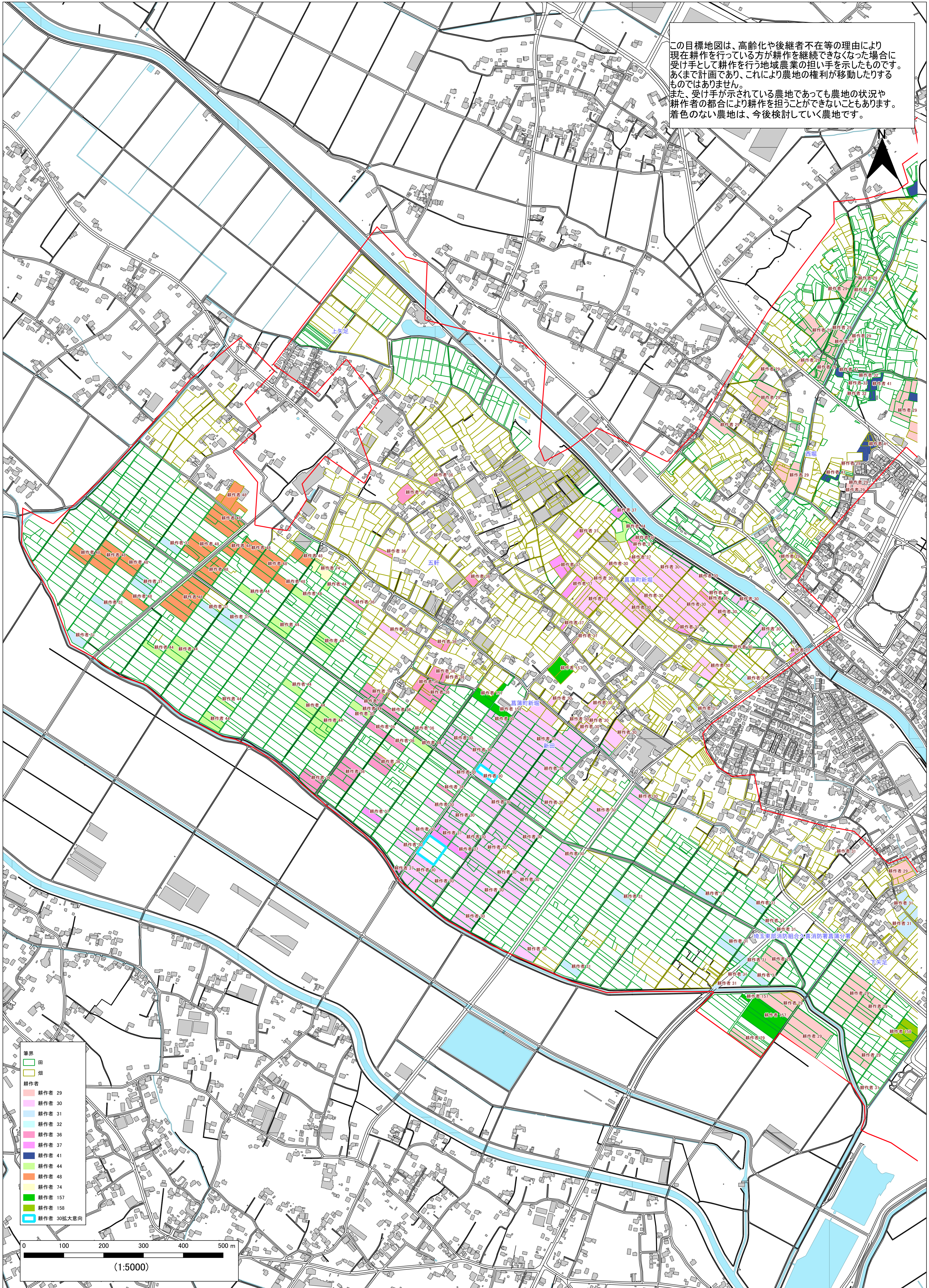


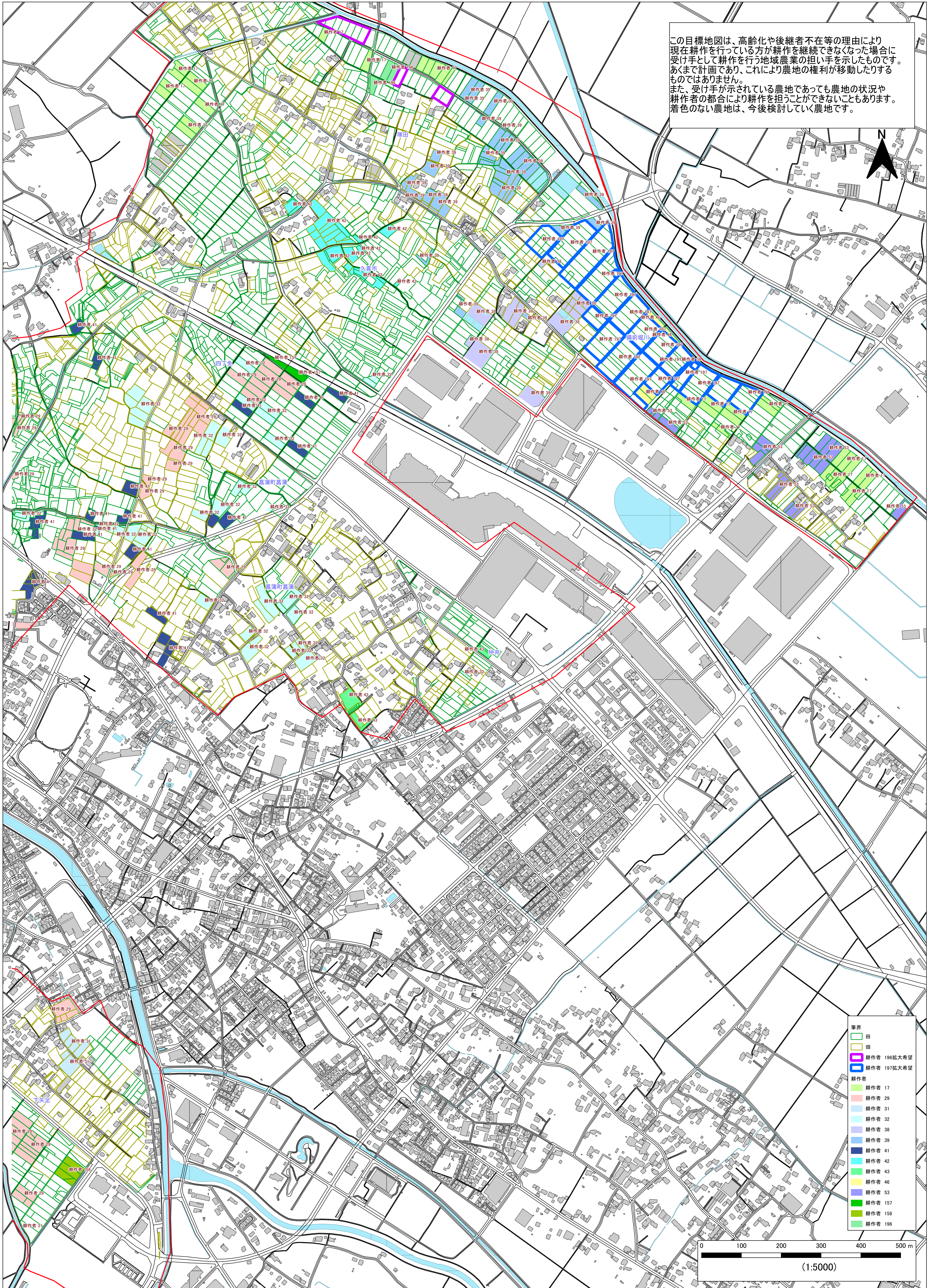
この目標地図は、高齢化や後継者不在等の理由により現在耕作を行っている方が耕作を継続できなくなった場合に受け手として耕作を行う地域農業の担い手を示したものです。あくまで計画であり、これにより農地の権利が移動したりするものではありません。
また、受け手が示されている農地であっても農地の状況や耕作者の都合により耕作を担うことができないこともあります。着色のない農地は、今後検討していく農地です。



目標地図(菖蒲町菖蒲地区1)

この図面は背景に国土地理院ベクトルタイルを使用しております。
作成者: 東電用地株式会社

この目標地図は、高齢化や後継者不在等の理由により現在耕作を行っている方が耕作を継続できなくなった場合に受け手として耕作を行う地域農業の担い手を示したものです。あくまで計画であり、これにより農地の権利が移動したりするものではありません。また、受け手が示されている農地であっても農地の状況や耕作者の都合により耕作を担うことができないこともあります。着色のない農地は、今後検討していく農地です。



目標地図(菖蒲町菖蒲地区2)

この図面は背景に国土地理院ベクトルタイルを使用しております。
作成者: 東電用地株式会社



この目標地図は、高齢化や後継者不在等の理由により現在耕作を行っている方が耕作を継続できなくなった場合に受け手として耕作を行う地域農業の担い手を示したものです。あくまで計画であり、これにより農地の権利が移動したりするものではありません。また、受け手が示されている農地であっても農地の状況や耕作者の都合により耕作を担うことができないこともあります。着色のない農地は、今後検討していく農地です。

0 100 200 300 400 500 m
(1:9000)

目標地図(菖蒲町菖蒲地区)

この図面は背景に国土地理院ベクトルタイルを使用しております。
作成者: 東電用地株式会社