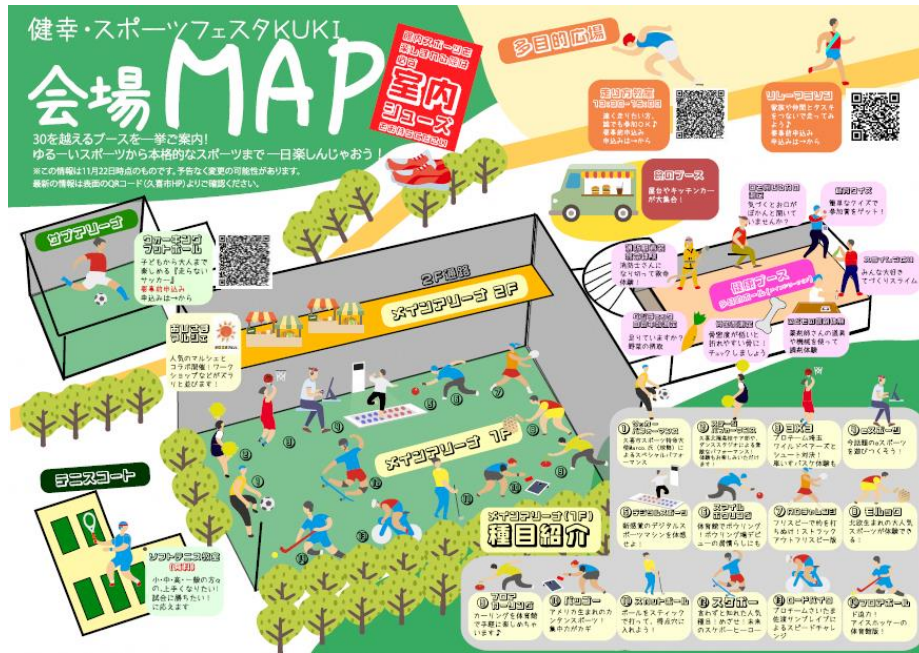


令和6年度 健幸・スポーツフェスタ KUKI について

令和6年12月22日(日)久喜市総合運動公園・毎日興業アリーナ久喜にて、健幸・スポーツフェスタ KUKI を開催しました。全体では延べ約 3,000 人、そのうち、健康ブースでは延べ約850人が来場しました。

健康ブースでは、こどもの調剤体験や救命体験など、8つのブースを展開しました。

【チラシ】



【スポーツブースの様子】



健幸・スポーツフェスタ KUKI 健康ブースのご案内

【口を閉じる力の測定】
 気づくと「お口がぼかん」と聞いていることはありませんか？
 お口を閉じる力が弱く、口呼吸をしているお子さんが増えています。
 口呼吸が改善すると、歯にも体にもいいことばかり！簡単に測定できます！
 久喜市歯科医師会

【こどもの調剤体験】
 お医者さんが処方したお薬は、どのように、患者さんに届くのでしょうか？薬剤師さんがいつも使っている道具や機械を使って、薬剤師さんの体験をしてみましょう！
 久喜岡薬剤師会

【消防服着装、救命体験】
 消防服を着て、消防士さんになりきってみましょう！
 どんな消防服があるかな？いざという時の、救命体験も消防士さんに教えてもらいましょう。
 埼玉東部消防組合久喜消防署

【スライムづくり】
 てづくりスライムを作ってみましょう！どんなスライムができるでしょうか？
 セキ薬品

【バジチェック・血管年齢測定】
 バジチェックは、センサーに手をかざすだけで、推定野菜摂取量の測定ができます。血管年齢測定も、センサーに指をかざして簡単にチェックできます。
 健康づくりの目安にぜひどうぞ！
 明治安田生命久喜営業所

【骨密度測定】
 骨密度が低い状態では、骨が折れやすくなったりします。骨密度測定をして、今の骨の状態を知りましょう！
 平成国際大学

【コパトN ALKOOマイルージ☆抽選会】
 アプリ登録済の方、当日登録の方、先着名様、くじ引きに参加できます！
 特賞は500m！水筒です。(2本)
 *当日、登録した方にはさらに、500ポイント+エコバックプレゼント
【食育クイズ】
 簡単なクイズです！参加賞もあります！
 久喜市地域保健課

国民健康保険課から
「マイナ保険証」についての
 お知らせが毎日興業アリーナ
 1階ロビーにあります
 併せてご覧ください

毎日興業アリーナ久喜2階 多目的ホール

【健康ブースの様子】

◎ 口を閉じる力の測定：久喜市歯科医師会



◎ こどもの調剤体験：久喜白岡薬剤師会



◎ 消防服着装／救命体験(AED 体験、応急処置)：埼玉東部消防組合久喜消防署



◎ バジチェック、血管年齢測定：明治安田生命久喜営業所



◎ 健康増進・食育推進計画、食育、救急医療についての周知活動



◎ 骨密度測定 : 平成国際大学



◎ スライムづくり : 株式会社セキ薬品



◎ 食育クイズ、コバトン ALKOO マイレージ登録抽選会 : 地域保健課

