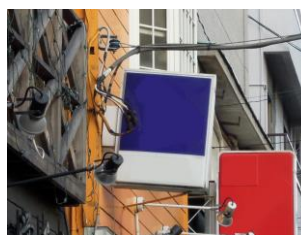


（１）点検箇所・点検項目

〈点検箇所〉基礎部・上部構造

〈点検項目〉

- ・ 上部構造全体の傾斜、ぐらつき



上部構造全体が傾斜した状態



上部構造全体が傾斜した状態

- ・ 基礎のクラック、支柱と根巻きとの隙間、支柱ぐらつき



基礎にクラックが入った状態



根巻きと支柱との隙間があり、さびが進行した状態

- ・ 鉄骨のさび発生、塗装の老朽化



支柱、ベースプレート、アンカー共にさびが顕著な状態



支柱根元の腐食が進行した状態

〈点検箇所〉 支持部

〈点検項目〉

- ・ 鉄骨接合部（溶接部・プレート）の腐食、変形、隙間



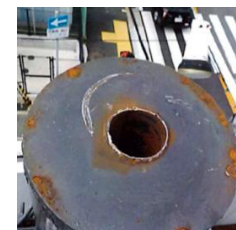
鉄骨接合部（溶接部）が腐食している状態



（左図拡大）



鉄骨接合部（プレート）が破損している状態

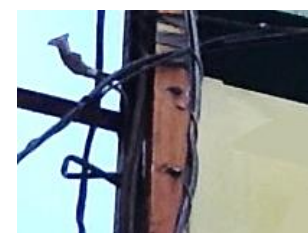


（左図拡大）

- ・ 鉄骨接合部（ボルト、ナット、ビス）のゆるみ、欠落



ボルトのゆるみや欠落した状態



（左図拡大）

〈点検箇所〉 取付部

〈点検項目〉

- ・ アンカーボルト・取付部プレートの腐食、変形



所定の場所にアンカーボルトがない状態



取付部プレートが腐食している状態

- ・溶接部の劣化、コーキングの劣化等



取付部の溶接部が劣化している状態



コーキングが劣化した状態

- ・取付対象部（柱・壁・スラブ）・取付部周辺の異常



壁面にひびが生じた状態



壁面との間に隙間が生じた状態

〈点検箇所〉 広告板

〈点検項目〉

- ・表示面板・切り文字（※）等の腐食、破損、変形、ビス等の欠落

※ シート、金属板、プラスチック板などを切り抜いて作った文字等。



表示面の継ぎ目からさびが垂れた状態



表示面板が変形（たわみ）した状態

- ・側板、表示面板押さえの腐食、破損、ねじれ、変形、欠損



表示面板押さへのさびが進行した状態



(左図拡大)

- ・ 広告板底部の腐食、水抜き孔の詰まり



広告板底部の腐食が進行した状態



(左図拡大)



水抜き孔が詰まった状態



(左図拡大)

〈点検箇所〉 照明装置

〈点検項目〉

- ・ 照明装置の不点灯、不発光 (※)

※ 電球がつかない状態を不点灯、蛍光灯やネオンがつかない状態を不発光という。



ランプ球の一部が不点灯の状態

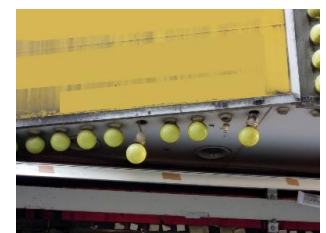


ネオンの一部が不発光の状態

- ・ 照明装置の取付部の破損、変形、さび、漏水



ソケットが垂れ下がった状態



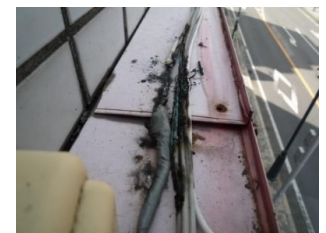
ソケットが垂れ下がった状態

- ・ 周辺機器 (※) の劣化、破損

※ 分電盤、配線、変圧器 (トランス)、スイッチ等。



変圧器 (トランス) のさびが進行した状態



配線が劣化し、ショートした状態

〈点検箇所〉 その他

〈点検項目〉

- ・ 付属部材 (※) の腐食、破損

※ 装飾、振れ止め棒、鳥よけ、
その他付属品。



振れ止め棒が変形した状態



(左図拡大)



幕材を張る部材が破損した
状態



(左図拡大)

- ・ 避雷針の腐食・損傷