

# 第2期久喜市総合戦略

(令和2年度～令和4年度)

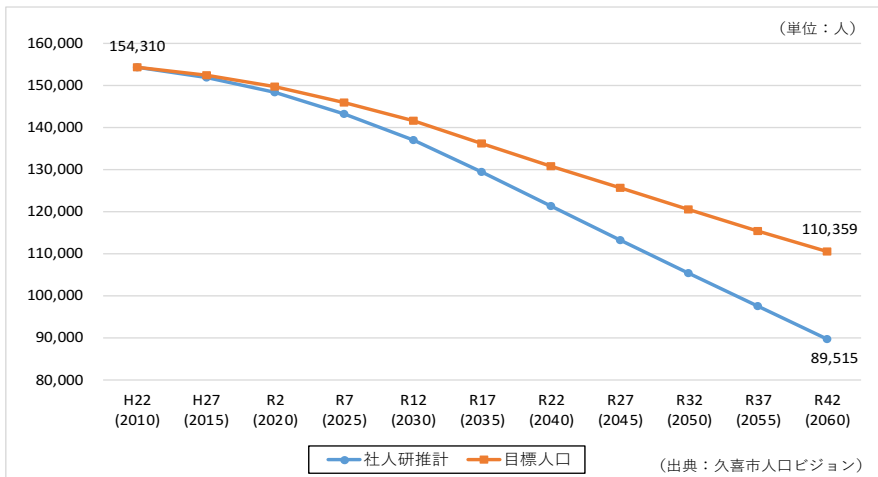
## 策定の趣旨

市では、今後人口減少が加速し、令和42（2060）年の人口は約90,000人となることが予測され、福祉、教育、労働、社会保障など、生活のあらゆる面での影響があると考えられます。

将来にわたって「まち」を維持するためには、人口減少に歯止めをかけ、「しごと」と「ひと」の好循環をつくり、「まち」を活性化することが重要であり、そのための方向性をまとめた「第2期久喜市総合戦略」を策定しました。

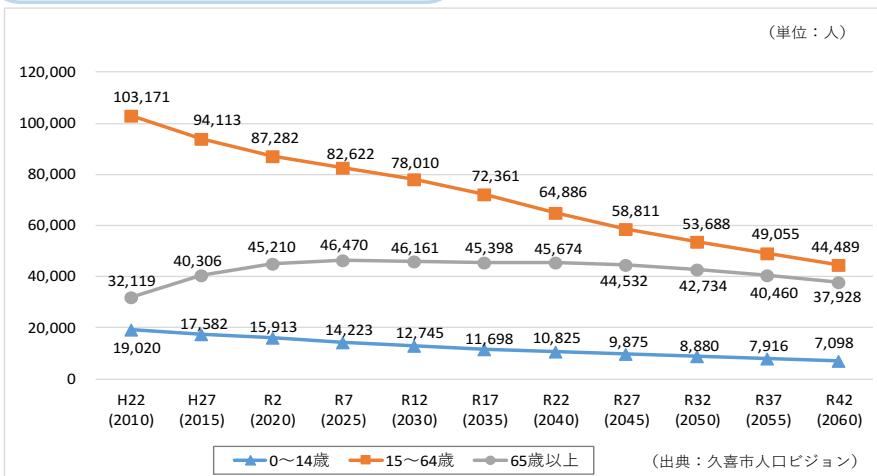
## 久喜市が目指す目標人口

令和42年における推計人口89,515人に対し、社会移動と合計特殊出生率の改善によって、それよりも約2万人多い110,359人を維持することを目標としています。



推計人口よりも、  
約2万人多い人口  
を目指します！

## 久喜市の人口構造の見通し



- 0～14歳と15～64歳の人口は、半数以下に減少
- 65歳以上の人口は大きな変化なし



人口減少の進行  
少子高齢化の進行

## 今後の施策の方向(基本目標)

目標人口を達成するため、次の通り4つの基本目標を設定します。

また、各基本目標における取組みの達成状況や、効果を把握・検証するために、各基本目標に応じた基本指標及び重要業績評価指標（KPI）を設定し、これに基づいた進捗管理を行っていきます。

## 基本目標

# 1

## 積極的な経済活性化、安心して働けるまちをつくる

### 取組みの方向性

- 産業基盤の推進による優良企業の誘致や、地元企業への支援・空き店舗の活用促進などにより、地域産業の活性化を図ります。
- 持続可能な農業の実現に向け、多面的な農業振興施策を推進し、農業者の所得や経営への意欲の向上に取り組みます。
- 市内における雇用の創出や就労の支援、働き手の確保等に取り組みます。

### 施策

ビジネスチャンスを拡大し、地域産業を活性化

生産性の高い、持続可能な農業の推進

市内で働く人材を育て生かす

## 基本目標

# 2

## 住んでよかった、来てよかったと思える魅力的なまちをつくる

### 取組みの方向性

- 豊かな自然と都市機能が融合した魅力的なまちづくりを進めるとともに、若い世代に本市が選ばれるよう、イメージアップに取り組みます。
- 観光資源や特産品などを活用したPR活動などにより、本市に訪れる人や継続的な関わりを持つ人の増加を図ります。
- 住みやすい都市機能の形成や、道路・公共交通の利便性向上などに取り組みます。

### 施策

住環境を整備し、定住を促進

市の魅力を生かし、交流人口・関係人口を増加

都市機能や道路・公共交通の充実

## 基本目標

# 3

## 結婚・出産・子育ての希望をかなえるまちをつくる

### 取組みの方向性

- 結婚・妊娠・出産の期間中、安心して暮らしが保てるよう支援します。
- 子育てのあらゆる段階や、利用者の様々な状況に対応できる切れ目ない支援体制を整備します。
- 基礎的な学力の習得のほか、時代にあった教育環境の整備や小・中学校の適正規模・適正配置を推進します。

### 施策

結婚・妊娠・出産の支援の充実

子ども・子育て支援の充実

子どもたちの教育環境の整備

## 基本目標

# 4

## あらゆる世代が健康で安心して暮らせるまちをつくる

### 取組みの方向性

- あらゆる世代の市民が、スポーツや運動を通じた健康づくりに取り組める環境や、高齢者が可能な限り住み慣れた地域で暮らし続けられる環境づくりに取り組みます。
- 市民・行政・防災関係機関の連携による、総合的・計画的な防災対策に取り組みます。また、行政による適切な防犯対策の推進と地域住民による自主的な防犯活動への支援を行います。
- 公共施設のあり方や維持管理についての長期的な視点での検討や、官民連携の推進など、時代にあったまちづくりや行政サービスの提供に取り組みます。

### 施策

スポーツ・健康づくりの推進

市民が地域の防災・防犯の担い手となる環境の整備

住み続けられるまちづくりの推進

## 基本指標

基本目標	項目	現状値	調査年次	出典
①	市内事業所数の増加	5,003事業所	平成28(2016)年	平成28年経済センサス 活動調査
	市内従業者数の増加	57,027人	平成28(2016)年	平成28年経済センサス 活動調査
②	人口の社会動態の増加	307人増	平成30(2018)年	統計くき
③	合計特殊出生率の改善	1.09	平成30(2018)年	埼玉県ホームページ
④	65歳健康寿命の向上	男17.94年/女20.36年	平成29(2017)年	埼玉県ホームページ
	刑法犯認知件数の改善	1,287件	平成30(2018)年	市町村別認知件数・犯罪率

## 重要業績評価指標(KPI)

基本目標	項目	現状値	目標値
① 積極的な経済 活性化、安心して働けるまちをつくる	ビジネスコンテストの応募件数	-	30件
	空き店舗活用創業等支援補助金交付件数(累計)	17件	37件
	農産物ブランド認証件数(累計)	0件	16件
	耕作放棄地解消面積(累計)	43ha	83ha
	就職支援セミナー開催数(累計)	11回	28回
	保育士人材確保就労支援金交付対象	-	40人
② 住んでよかった、来てよかったと思える魅力的なまちをつくる	空き家等の適正管理への助言等による改善率	65.2%	66.0%
	P R動画が再生された回数(累計)	791,322回	1,000,000回
	ふるさと納税寄附金の寄附件数	619件	1,000件
	観光イベントの来場者数	918,000人	1,000,000人
	市の公共交通の利用者数	181,291人	200,000人
	公衆無線LANの導入施設数(累計)	3施設	20施設
③ 結婚・出産・子育ての希望をかなえるまちをつくる	婚活支援事業補助金交付件数	3件	6件
	不妊検査・不育症検査・不妊治療費の助成件数	109件	135件
	ファミリー・サポート・センターの登録会員数	871人	945人
	病児・病後児保育利用延人数	299人	467人
	障がい児保育受入施設数	11施設	14施設
	地場産農産物を取り入れた学校給食食材の割合	17.1%	25.0%
④ あらゆる世代が健康で安心して暮らせるまちをつくる	中学校卒業時に英検3級相当以上の英語力を有する生徒の割合	47.0%	70.0%
	新たなスポーツ事業・イベントの実施(累計)	-	5件
	埼玉県コバトン健康マイレージ事業参加者数	1,424人	3,000人
	福祉避難所指定施設数	18施設	29施設
	防災行政無線情報メール提供サービス登録者数	7,073人	60,000人
	自主防災組織の組織率	77.3%	100%
	高等教育機関や民間事業者との新たな協働事業数(累計)	-	10件
	A I・R P Aの適用業務数(累計)	-	10件

### 第2期久喜市総合戦略

発行：令和2年3月 編集：久喜市総務部 企画政策課  
 〒346-8501 埼玉県久喜市下早見85-3  
 TEL:0480-22-1111 FAX:0480-22-3319  
 E-mail:kikaku@city.kuki.lg.jp