

# デマンド交通(くきまる)をご利用ください



## 菖蒲地区⇔新久喜総合病院

### 【利用対象者】

- ・75歳以上の方
- ・身体障害者手帳1～3級に該当する方
- ・療育手帳A、A、Bに該当する方
- ・精神障害者保健福祉手帳1・2級に該当する方

## 運賃

**1回乗車 500円**

※新久喜総合病院の往來は1回乗車800円

◆80歳以上の方は半額となります。

◆各種割引制度があります。

詳しくは2ページをご覧ください。

## 目的地(乗降ポイント)

◆目的地(乗降ポイント)は全440箇所です。

◆以下の目的地(乗降ポイント)では市内循環バスと乗り継ぎができます。

<市内循環バス路線名及びバス停>

◆久喜本循環…アリオ鷲宮北、わし宮団地集会所

◆除堀・所久喜循環…沖新田集会所前、三箇小学校北側

## 申請方法

別添の「久喜市デマンド交通利用登録届出書」によりお申込みいただけます。

※詳しくは2ページをご覧ください。

## 利用方法

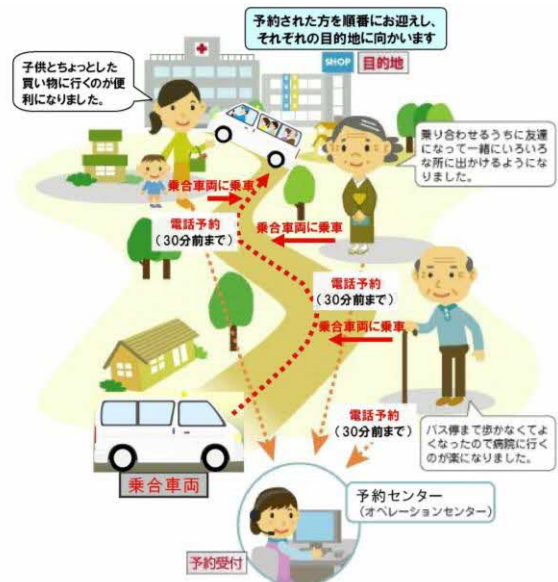
ご乗車にあたっては、「久喜市デマンド交通予約センター」に電話、FAX又は

インターネットでご予約ください。※詳しくは4ページをご覧ください。

## ■デマンド交通(くきまる)とは

久喜市が運行するデマンド交通は、決まった時間に決まったルートを行く路線バスや、自由な時間に自由な場所で乗降ができるタクシーとは異なり、**あらかじめ登録届出をした方が、利用したいときに事前に予約**することで、自宅等から目的地(乗降ポイント)、目的地(乗降ポイント)から自宅等まで、**乗り合いにより移動**することができる運行形態のものです。

なお、車両が進入できない場合等は、ご自宅付近までのお迎えとなります。



※目的地から自宅まで帰るときも、電話予約して利用することが可能です。

## ■ デマンド交通（くきまる）の概要

項目	内 容				
運行エリア	「菖蒲地区」と「栗橋・鷲宮地区」のそれぞれのエリア内のみの運行となります。 ※ エリアを越えての運行は行いません。				
運行日	月曜日～土曜日 ※日曜、祝日、年末年始(12/29～1/3)は運休します。				
運行時間帯	7時(発時刻)～17時(発時刻)の間で運行し、18時には運行を終了します。				
運行ダイヤ	1日1台あたり次の10便による運行とします。 ※ 12:00の便はありません。				
	7:00	8:00	9:00	10:00	11:00
	13:00	14:00	15:00	16:00	17:00
運行車両	リフト付きワゴン車両1台(10人以下の車両)とセダン車両1台が各地区で運行します。				
目的地 (乗降ポイント)	自宅、鉄道駅、コミュニティセンター等公共施設、医療機関、金融機関、大規模店舗等の市が指定した目的地(エリアごとに異なります。)				
運賃	1回乗車ごとに500円 ※新久喜総合病院の往來は1回乗車800円 お支払いは、現金又は車内、菖蒲タクシー有限公司、栗橋構内野本タクシー有限公司のいずれかで販売している回数券でお支払いとなります。				
回数券の種類	回数券5,000円(500円券×11枚)、回数券2,500円(250円券×11枚)				
利用対象者	事前に利用者登録をしている市内に在住・在勤・在学する方				
利用者登録	【電子申請サービスで届出】右の二次元コードから申請 (届出用二次元コード)▶ 【窓口・郵送・FAX等で届出】利用登録届出書を交通住宅課、各行政センター又は 運行事業者(菖蒲タクシー有限公司、栗橋構内野本タクシー有限公司)へ提出				
予約受付	電話、FAX又はインターネットによる事前予約制 ○ 予約受付時間:7時から16時30分(運行に関する問い合わせは18時まで) ○ 予約受付期間:利用したい日の1週間前から乗りたい便の30分前まで ※ 7時発の予約は、前日の16時30分まで(利用したい日の前日が日曜・祝日等の場合は、利用したい日の前の運行日の16時30分まで) (予約センターは、菖蒲タクシー有限公司内)				



### ※ 割引運賃(割引の併用はできません)

#### ◇半額対象者

- ①80歳以上の方
- ②身体障害者手帳、療育手帳、精神障害者保健福祉手帳の交付を受けている方
- ③指定難病医療受給者証、特定疾患医療受給者証、指定疾患医療受給者証、県単指定難病医療受給者証、小児慢性特定疾病医療受給者証の交付を受けている方
- ④介護認定又は要支援認定を受けている方
- ⑤上記②～④の方1人につき同伴の介助者1人
- ⑥小学生
- ⑦妊産婦(母子健康手帳を交付された方で出産予定日3か月後まで)及び介助者1人

#### ◇無料対象者:未就学児

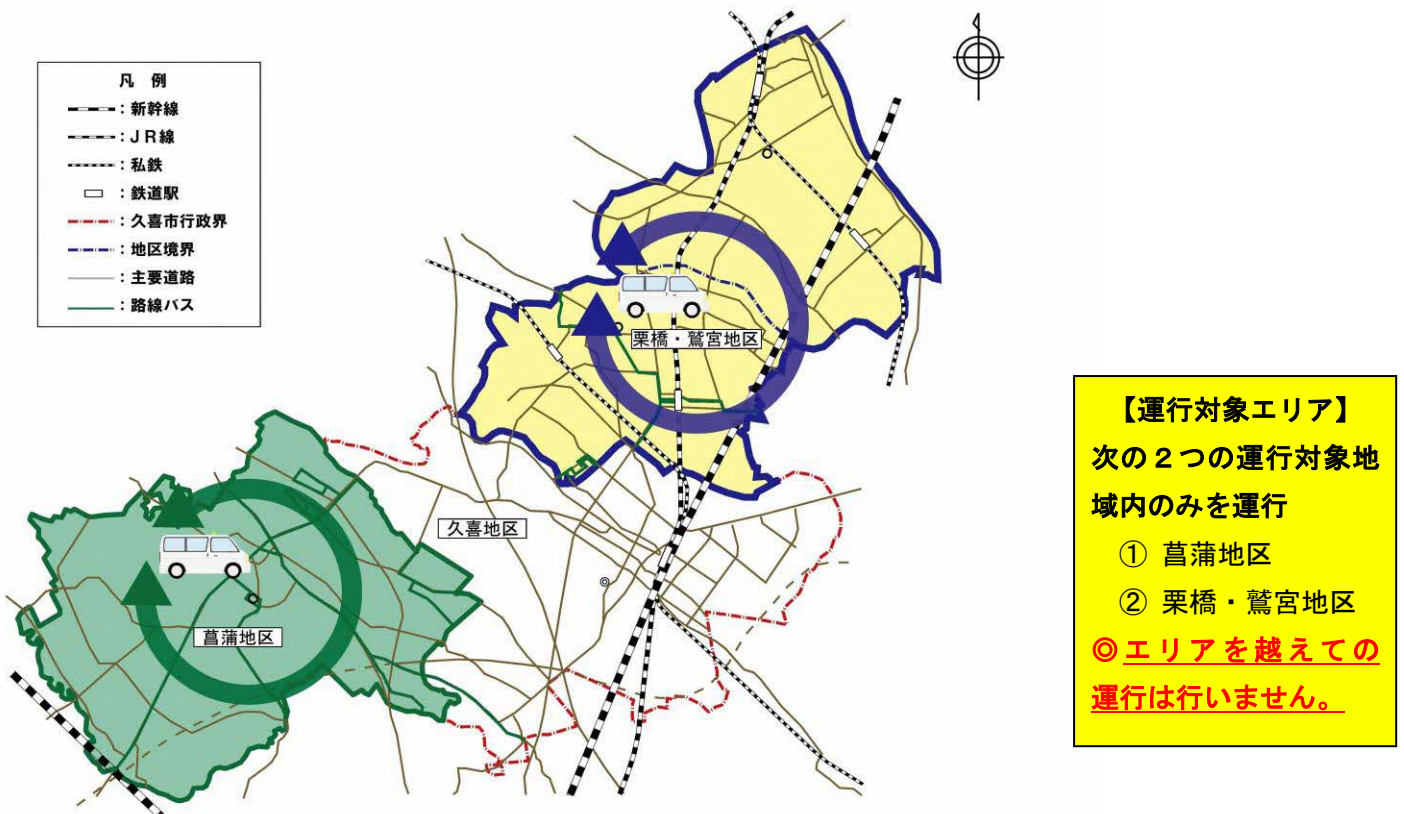
※すでに登録がお済みで、新たに割引の対象になっている方は、令和6年9月1日以降の予約時にお申し出いただき、乗車時に関係書類\*を運転手に提示することで割引を受けられます。なお、乗車時に運転手から届出の案内をお渡しますので令和7年3月31日までに、交通住宅課または各行政センター地域振興係へ変更届出書を提出してください。届け出をしていただくことで、利用の都度、運転手に関係書類を提示する必要がなくなります。

\*関係書類…②障害者手帳(又はミライロID)、③各受給者証、④介護保険被保険者証、⑦母子健康手帳

### < デマンド交通利用上の注意 >

- 1 乗り合いで運行しますので、「〇時までに行きたい」、「〇時までを迎えに来て欲しい」などのご要望にはお応えできません。時間に余裕を持ってご利用ください。
- 2 予約をした便が定員に達している場合は、予約できません。他の時間、若しくは他の公共交通をご検討ください。
- 3 お約束した時刻にお客様が遅刻した場合は、乗車できません。
- 4 酒気帯びなど他の乗客の迷惑になる場合は、乗車制限をすることがあります。また、車内での飲食、喫煙はできません。
- 5 利用候補日の複数予約はお控えください。予約が取りにくくなる可能性があります。
- 6 一度の予約は4枠までです。急なキャンセルにならないよう、利用日が確定してから予約してください。

# ■ 運行エリアと目的地（乗降ポイント）



## 《 運行イメージ 》

【自宅から同一エリア内の目的地へ行く】



【目的地から同一エリア内の自宅へ帰る】



【目的地から同一エリア内の目的地へ移動する】



### ● ご利用に際しての確認表（エリア内の出発地から目的地が利用できます。）

	出発地	目的地
ご利用できる場合	菖蒲エリア内の自宅	菖蒲エリア内の目的地
	菖蒲エリア内の目的地	
	栗橋・鷺宮エリア内の自宅	栗橋・鷺宮エリア内の目的地
	栗橋・鷺宮エリア内の目的地	
ご利用できない場合	※ 久喜地区には、出発地および目的地はありません。	
	菖蒲エリア内の自宅	栗橋・鷺宮エリア内の目的地
	菖蒲エリア内の目的地	
	栗橋・鷺宮エリア内の自宅	菖蒲エリア内の目的地
栗橋・鷺宮エリア内の目的地		

※エリアごとの具体的な目的地(乗降ポイント)は、別紙乗降ポイント一覧をご覧ください。

# ■ ご利用の流れ

## 登録

デマンド交通を利用したいときは、予め登録が必要です。

登録届出書を入手し、住所、氏名などの利用者情報を記入。(電子申請可)  
割引対象者の方は関係書類(障害者手帳等)を添付。



市役所(行政センター含む)又は  
運行事業者(※)の窓口へ提出  
(郵送やFAXも可能)。  
※菖蒲タクシー有限公司、  
栗橋構内野本タクシー有限公司



## 1. 電話予約

※FAX又はインターネットでの予約も可  
デマンド交通予約センターに電話で予約。  
帰りも予約したい方は同時に予約することが可能です。

予約時間：7時～16時30分

※第1便は前日まで



(最初にお名前を伝えてください)。  
久喜花子です。〇月〇日の9時の便で自宅から行政センターまでお願いします。

帰りは、15時の便で行政センターから自宅までお願いします。

## 2. 予約受付

予約センターのスタッフが予約を受け付けます。



予約センタースタッフ

予約を受け付けました、行きは9時過ぎにご自宅付近で、帰りは15時〇〇分頃に行政センター前でお待ちください。

でかけるとき

かえるとき

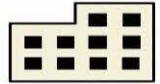
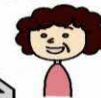
## 3. お迎え

各利用者のご自宅まで順番にお迎えにあがります。



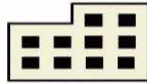
## 3. お迎え

乗降ポイントまでお迎えにあがります。



## 4. 目的地へ

乗降ポイントまでお送りします。



## 4. ご自宅へ

ご自宅までお送りします。



- ※ お電話のお掛け間違いには、くれぐれもご注意ください。
- ※ 留守番電話による予約は、受け付けておりません。  
(留守番電話になった場合は、お掛け間違いの可能性あります。)

# 久喜市デマンド交通予約センター

みんな くきまる

TEL 0120-337-990 (フリーダイヤル)

FAX 0480-53-6143

インターネット予約

※インターネット予約を希望される方は登録届出時に申し出ください。



利用者登録用  
電子申請



久喜市役所 交通住宅課 交通係

〒346-8501 埼玉県久喜市下早見 85-3

電話：0480-22-1111 Email: kotsu@city.kuki.lg.jp

菫蒲地区 目的地(乗降ポイント)

※ 停車する場所は、原則、路上となります。

No.	種 別	地 区	施設名<具体的に停車する場所>	住 所
菫蒲0101	行政センター等	菫蒲地区	久喜警察署小林駐在所<入口>	菫蒲町小林2264-8
菫蒲0102			久喜警察署菫蒲交番<入口>	菫蒲町新堀550-5
菫蒲0103			久喜消防署菫蒲分署<入口>	菫蒲町新堀964-1
菫蒲0105			菫蒲清掃センター<入口>	菫蒲町台2770-1
菫蒲0106			菫蒲行政センター<正面玄関>	菫蒲町新堀38
菫蒲0201	保健施設	菫蒲地区	菫蒲保健センター<入口>	菫蒲町新堀1
菫蒲0301	介護・高齢者福祉施設	菫蒲地区	介護老人福祉施設 しょうぶの里<入口>	菫蒲町下栢間2815-1
菫蒲0302			介護老人保健施設 みやじま<西入口>	菫蒲町菫蒲4028
菫蒲0303			グループホーム みんなの家・菫蒲<入口>	菫蒲町下栢間2362
菫蒲0304			彩嘉園<入口>	菫蒲町三箇1235-1
菫蒲0305			しょうぶの里デイサービスセンター<入口>	菫蒲町下栢間2815-1
菫蒲0307			菫蒲老人福祉センター<正面玄関>	菫蒲町三箇2904
菫蒲0308			デイサービスセンター遊・菫蒲<入口>	菫蒲町下栢間2362
菫蒲0309			ひだまり<入口>	菫蒲町菫蒲452-10
菫蒲0310			しょうぶの里ゆとり野デイサービスセンター	菫蒲町上大崎736
菫蒲0311			シルバーベターライフ菫蒲	菫蒲町菫蒲112-1
菫蒲0312			しょうぶ翔裕園	菫蒲町菫蒲5205
菫蒲0401			社会福祉・障がい者福祉施設	菫蒲地区
菫蒲0402	タイムこどもデイサービスかのん<入口>	菫蒲町菫蒲162-1		
菫蒲0501	児童福祉施設	菫蒲地区	久喜市ファミリー・サポート・センター菫蒲<菫蒲行政センター正面玄関>	菫蒲町新堀38
菫蒲0502			小林・栢間学童クラブ<栢間小学校正門>	菫蒲町下栢間2719-3
菫蒲0503			三箇学童クラブ<三箇小学校正門>	菫蒲町台852-1
菫蒲0504			菫蒲学童クラブ<菫蒲小学校正門>	菫蒲町菫蒲625
菫蒲0505			菫蒲東学童クラブ<菫蒲東小学校正門>	菫蒲町菫蒲427
菫蒲0506			しょうぶ会館<正面玄関>	菫蒲町菫蒲1077-1
菫蒲0507			児童デイサービス プラス菫蒲	菫蒲町菫蒲558-1
菫蒲0601	保育園・幼稚園	菫蒲地区	あやめ保育園<入口>	菫蒲町三箇181-1
菫蒲0602			おばやし保育園・子育て支援センター(いちご広場)<入口>	菫蒲町小林2848-1
菫蒲0603			幼保連携型認定こども園菫蒲幼稚園(教育部)<入口>	菫蒲町菫蒲410-4
菫蒲0604			幼稚園型認定こども園長龍寺幼稚園<入口>	菫蒲町三箇992
菫蒲0605			幼保連携型認定こども園菫蒲幼稚園(保育部)<入口>	菫蒲町菫蒲414-1
菫蒲0701	小学校	菫蒲地区	小林小学校<正門>	菫蒲町小林2197
菫蒲0702			栢間小学校<正門>	菫蒲町下栢間2720
菫蒲0703			三箇小学校<正門>	菫蒲町台852-1
菫蒲0704			菫蒲小学校<正門>	菫蒲町菫蒲625
菫蒲0705			菫蒲東小学校<正門>	菫蒲町菫蒲427
菫蒲0801	中学校	菫蒲地区	菫蒲中学校<正門>	菫蒲町上大崎860

菖蒲地区 目的地(乗降ポイント)

※ 停車する場所は、原則、路上となります。

No.	種 別	地 区	施設名<具体的に停車する場所>	住 所		
菖蒲1001	コミュニティセンター等	菖蒲地区	菖蒲文化会館(アミーゴ)<正面玄関>	菖蒲町菖蒲85-1		
菖蒲1002			森下コミュニティセンター<正面玄関>	菖蒲町下栢間5495-2		
菖蒲1003			菖蒲コミュニティセンター<菖蒲行政センター正面玄関>	菖蒲町新堀38		
菖蒲1101	スポーツ・レクリエーション・公園	菖蒲地区	あやめ公園<南側>	菖蒲町新堀1695		
菖蒲1103			久喜菖蒲公園<西門>	菖蒲町昭和沼地内		
菖蒲1104			菖蒲温水プール(アクレ)<正面玄関>	菖蒲町三箇164-1		
菖蒲1105			菖蒲見沼緑地<入口>	菖蒲町菖蒲247-3先		
菖蒲1106			しらさぎ公園<西側>	菖蒲町菖蒲10		
菖蒲1107			鎮守の森公園<東側>	菖蒲町上栢間3312-1		
菖蒲1108			寺田公園テニスコート<東側>	菖蒲町菖蒲5013-91		
菖蒲1109			寺田緑地グラウンド<東側>	菖蒲町菖蒲5013-42		
菖蒲1111			ふれあい広場<入口>	菖蒲町三箇2904		
菖蒲1112			三崎の森公園<西側>	菖蒲町三箇5-7		
菖蒲1113			物見塚公園<南側>	菖蒲町新堀1695-16		
菖蒲1114			森下緑地グラウンド<東側>	菖蒲町下栢間5495-1		
菖蒲1201			図書館	菖蒲地区	菖蒲図書館<菖蒲文化会館(アミーゴ)正面玄関>	菖蒲町菖蒲85-1
菖蒲1301			農業・商業・勤労者施設	菖蒲地区	しみん農園菖蒲<入口>	菖蒲町下栢間966-1
菖蒲1302	南彩農業協同組合 菖蒲グリーンセンター<入口>	菖蒲町小林227				
菖蒲1304	久喜市商工会菖蒲支所・労働会館(あやめ会館)<正面玄関>	菖蒲町菖蒲193-1				
菖蒲1305	菖蒲パーキングエリア商業施設<入口>	菖蒲町下栢間				
菖蒲1401	郵便局	菖蒲地区	菖蒲郵便局<入口>	菖蒲町菖蒲5013-51		
菖蒲1501	金融機関	菖蒲地区	埼玉りそな銀行 菖蒲支店<入口>	菖蒲町菖蒲179-1		
菖蒲1508			南彩農業協同組合 菖蒲南支店<入口>	菖蒲町小林238		
菖蒲1601	医療機関	菖蒲地区	岩崎医院<入口>	菖蒲町菖蒲618		
菖蒲1602			重城泌尿器科クリニック<入口>	菖蒲町上栢間3168		
菖蒲1603			しょうぶ眼科・内科<入口>	菖蒲町菖蒲6008-1		
菖蒲1604			三須医院<入口>	菖蒲町下栢間2814		
菖蒲1605			宮嶋整形外科<入口>	菖蒲町菖蒲4031		
菖蒲1606			山崎整形外科<入口>	菖蒲町新堀418-1		
菖蒲1607			新久喜総合病院<入口>(※ご利用に関してはP1参照)	上早見418-1		
菖蒲1701	歯科医療機関	菖蒲地区	アイリス歯科クリニック<モラージュ菖蒲・滝のコート南入口前>	菖蒲町菖蒲6005-1モラージュ菖蒲3階		
菖蒲1702			新井歯科分院<入口>	菖蒲町下栢間307-10		
菖蒲1703			大嶋歯科医院<入口>	菖蒲町三箇826-1		
菖蒲1704			荻野歯科クリニック<入口>	菖蒲町三箇1257		
菖蒲1705			落合歯科医院<入口>	菖蒲町菖蒲372-3		
菖蒲1706			島田歯科医院<入口>	菖蒲町小林2352		
菖蒲1707			平澤歯科医院<入口>	菖蒲町菖蒲274		
菖蒲1708			ファミリー歯科医院<入口>	菖蒲町三箇2226		

菖蒲地区 目的地(乗降ポイント)

※ 停車する場所は、原則、路上となります。

No.	種 別	地 区	施設名<具体的に停車する場所>	住 所
菖蒲1709	歯科医療機関	菖蒲地区	堀部歯科医院<入口>	菖蒲町菖蒲180
菖蒲1710			三須医院歯科<入口>	菖蒲町下栢間2814
菖蒲1801	接骨・整骨院等	菖蒲地区	かやま治療院<入口>	菖蒲町下栢間2736-2
菖蒲1802			つたえ接骨院<入口>	菖蒲町菖蒲191-19
菖蒲1803			三愛治療院<入口>	菖蒲町上大崎448-1
菖蒲1804			山崎整骨院<入口>	菖蒲町三箇1350-6
菖蒲1805			まさき整骨院<駐車場>	菖蒲町菖蒲554-1
菖蒲1806			菖蒲町バス通り整体接骨院<入口>	菖蒲町新堀547
菖蒲1901			大規模店舗等	菖蒲地区
菖蒲1902	しまむら菖蒲店<入口>	菖蒲町菖蒲6007-4		
菖蒲1903	ドラッグストアセキ菖蒲店<入口>	菖蒲町菖蒲570-1		
菖蒲1904	ドラッグセイムス菖蒲店<入口>	菖蒲町下栢間2032-5		
菖蒲1905	フォレオ菖蒲<南側入口>	菖蒲町菖蒲6006-1		
菖蒲1906	マミーマート菖蒲店<入口>	菖蒲町三箇477-1		
菖蒲1907	モラージュ菖蒲<滝のコート南入口前>	菖蒲町菖蒲6005-1		
菖蒲1909	ヤオコー久喜菖蒲店<入口>	菖蒲町菖蒲7001		
菖蒲1910	業務スーパー久喜菖蒲店<入口>	菖蒲町菖蒲257-1		
菖蒲2101	観光施設等	菖蒲地区		
菖蒲2102			永勝寺<入口>	菖蒲町三箇898
菖蒲2103			大崎神社<入口>	菖蒲町上大崎194
菖蒲2104			小林神社<入口>	菖蒲町小林2482
菖蒲2105			上新堀久伊豆神社<入口>	菖蒲町新堀2346
菖蒲2106			吉祥院<入口>	菖蒲町菖蒲655
菖蒲2107			幸福寺<入口>	菖蒲町下栢間7
菖蒲2108			幸福寺<入口>	菖蒲町河原井137
菖蒲2109			金剛院<入口>	菖蒲町上大崎197
菖蒲2110			西願寺<入口>	菖蒲町新堀667
菖蒲2111			三箇神社<入口>	菖蒲町三箇857
菖蒲2112			下新堀久伊豆神社<入口>	菖蒲町新堀600
菖蒲2113			常観堂<入口>	菖蒲町柴山枝郷1526-1
菖蒲2114			正眼寺<入口>	菖蒲町小林4335
菖蒲2115			菖蒲城跡あやめ園<入口>	菖蒲町新堀980他
菖蒲2116			菖蒲神社<入口>	菖蒲町菖蒲552
菖蒲2117			正法院<入口>	菖蒲町上栢間2767
菖蒲2118			神明神社<入口>	菖蒲町上栢間3366
菖蒲2119			善宗寺<入口>	菖蒲町下栢間2639
菖蒲2120			台久伊豆神社<入口>	菖蒲町台855-1
菖蒲2121	長松寺<入口>	菖蒲町上大崎580		
菖蒲2122	長福寺<入口>	菖蒲町菖蒲4531		

菖蒲地区 目的地(乗降ポイント)

※ 停車する場所は、原則、路上となります。

No.	種 別	地 区	施設名<具体的に停車する場所>	住 所
菖蒲2123	観光施設等	菖蒲地区	長龍寺<入口>	菖蒲町三箇999
菖蒲2124			天王山塚古墳<入口>	菖蒲町上栢間3284-1
菖蒲2125			南蔵院<入口>	菖蒲町新堀2583
菖蒲2126			寶光院<入口>	菖蒲町台916
菖蒲2127			本多静六記念館<菖蒲行政センター正面玄関>	菖蒲町新堀38
菖蒲2128			みちのオアシス菖蒲<入口>	菖蒲町台267-5
菖蒲2129			妙福寺<入口>	菖蒲町小林2389
菖蒲2130			八雲神社<入口>	菖蒲町柴山枝郷77
菖蒲2201			路線バス停留所乗り継ぎ箇所	菖蒲地区
菖蒲2202	朝日自動車(株) 台バス停<みちのオアシス菖蒲>	菖蒲町台		
菖蒲2203	朝日自動車(株) 農協直売センター食堂前バス停<南彩農業協同組合菖蒲グリーンセンター入口>	菖蒲町小林		
菖蒲2204	朝日自動車(株) 丸谷バス停<付近>	菖蒲町柴山枝郷		
菖蒲2205	朝日自動車(株) モラージュ菖蒲バス停<滝のコート南入口前>	菖蒲町菖蒲		
菖蒲2206	大和観光自動車(株) 徳力本店バス停<久喜菖蒲公園西門>	菖蒲町昭和沼		
菖蒲2207	市内循環バス 沖新田集会所前バス停<付近>	菖蒲町台		
菖蒲2208	市内循環バス 三箇小学校北側バス停<付近>	菖蒲町台		
菖蒲2209	久喜市菖蒲バスターミナル	菖蒲町菖蒲4005-2		



栗橋・鷺宮地区 目的地(乗降ポイント)

※ 停車する場所は、原則、路上となります。

No.	種別	地区	施設名<具体的に停車する場所>	住所	
栗鷺0101	行政センター等	栗橋地区	久喜消防署栗橋分署<入口>	栗橋324-2	
栗鷺0102			栗橋行政センター<正面玄関>	間鎌251-1	
栗鷺0103			国土交通省関東地方整備局利根川上流河川事務所<正面入口>	栗橋北2-19-1	
栗鷺0104			幸手警察署栗橋交番<入口>	栗橋中央2-6-1	
栗鷺0105			幸手警察署南栗橋交番<入口>	南栗橋4-15-5	
栗鷺0151		鷺宮地区	久喜警察署東鷺宮駅前交番<入口>	桜田3-1-2	
栗鷺0152			久喜警察署鷺宮交番<入口>	葛梅3-11-1	
栗鷺0153			久喜消防署鷺宮分署<入口>	西大輪2111-6	
栗鷺0154			八甫清掃センター<入口>	八甫2525	
栗鷺0155			鷺宮行政センター<正面玄関>	鷺宮6丁目1-1	
栗鷺0201		保健施設	栗橋地区	栗橋保健センター<正面玄関>	間鎌251-1
栗鷺0251			鷺宮地区	鷺宮保健センター<正面玄関>	鷺宮6-1-2
栗鷺0301		介護・高齢者福祉施設	栗橋地区	介護老人福祉施設 栗橋翔裕園<入口>	栗橋310-1
栗鷺0302				グループホーム きらら(ぬくもりの家)<入口>	伊坂北2-15-15
栗鷺0303				グループホーム ひだまりの家 栗橋<入口>	栗橋1342-1
栗鷺0304	しずか<入口>			栗橋1563-2	
栗鷺0305	ハーウィル栗橋<東側入口>			間鎌470-1	
栗鷺0306	プラウドビラ栗橋 デイセンター<入口>			佐間787-5	
栗鷺0307	老人保健施設 栗橋ナーシングホーム翔裕園<入口>			小右衛門951-1	
栗鷺0308	だんらの家栗橋<入口>			緑1-6-5	
栗鷺0309	デイサービス鈴蘭<入口>			栗橋中央1-14-16	
栗鷺0310	茶話本舗デイサービス フォーシーズン四季<入口>			南栗橋5-17-9	
栗鷺0311	ローレル高柳<正面玄関>			高柳2261	
栗鷺0312	あすなる南栗橋<入口>			南栗橋8-1-6	
栗鷺0351	鷺宮地区			介護老人福祉施設 恒寿苑<入口>	中妻902-1
栗鷺0352				介護老人保健施設 桜田<入口>	東大輪2039-4
栗鷺0353				介護老人福祉施設 鷺宮苑<入口>	上川崎607
栗鷺0354				かぐらの里デイサービスセンター <入口>	鷺宮2-13-14
栗鷺0356				デイサービスセンター 恒寿苑<入口>	中妻902-1
栗鷺0357				デイサービスポケット<入口>	八甫4-93-1
栗鷺0358			デイサービス 鷺宮苑<入口>	上川崎607	
栗鷺0359			鷺宮福祉センター<正面玄関>	鷺宮6-1-5	
栗鷺0360			わしのみやりハビリデイサービス<入口>	鷺宮3-2284-1	
栗鷺0361			デイサービス ポケット カメさん<入口>	八甫390-9	
栗鷺0363			リハプライド・鷺宮<入口>	葛梅2-11-2	
栗鷺0364			喜びの里鷺宮<正門>	鷺宮3055-1	
栗鷺0365			ベストライフ久喜	桜田1丁目3-4	
栗鷺0366			ふるさとホーム東鷺宮	西大輪207-5	
栗鷺0367			桧家リビング久喜 参番館	鷺宮6丁目5-19	
栗鷺0368			介護老人福祉施設 久喜ことぶき苑	上内1378-11	

栗橋・鷺宮地区 目的地(乗降ポイント)

※ 停車する場所は、原則、路上となります。

No.	種別	地区	施設名<具体的に停車する場所>	住所		
栗鷺0401	社会福祉・障がい者福祉施設	栗橋地区	くりの木<入口>	間鎌276-2		
栗鷺0402			健康福祉センター(くりむ)<正面玄関>	間鎌255-1		
栗鷺0403			こどもサポート教室「きらり」南栗橋校	南栗橋1丁目13-2 サンティパーク103		
栗鷺0451		鷺宮地区	あゆみの郷<入口>	東大輪2273-1		
栗鷺0452			児童デイサービスまこちゃん<入口>	東大輪404		
栗鷺0454			放課後等デイサービスカラフル<入口>	東大輪498-4		
栗鷺0455			ゆう・あい<入口>	上内327-6		
栗鷺0456			放課後等デイサービス ステップ<入口>	東大輪432-1		
栗鷺0457			ケアホーム こすもす<入口>	葛梅446-12		
栗鷺0458			クリード久喜<入口>	東大輪1004-2		
栗鷺0459			多機能型事業所ジャンプ<入口>	東大輪437-2		
栗鷺0460			ふりーじあ	東大輪1004-.3		
栗鷺0461			あいりす	東大輪1005-3		
栗鷺0462			グループホームチャレンジ なないろ<入口>	東大輪464-5		
栗鷺0501			児童福祉施設	栗橋地区	風の子・風の子南学童保育クラブ<栗橋南小学校南門>	南栗橋4-21-1
栗鷺0502	久喜市ファミリー・サポート・センター栗橋<入口>	中里1048-1				
栗鷺0503	くりっ子放課後児童クラブ<栗橋中央コミュニティセンター入口>	栗橋中央2-7-1				
栗鷺0504	栗橋地域子育て支援センター(くふる)<入口>	中里1048-1				
栗鷺0551	鷺宮地区	久喜市ファミリー・サポート・センター鷺宮<入口>		鷺宮2-6-19		
栗鷺0553		桜田小学校学童クラブ<桜田小学校西門>		東大輪311		
栗鷺0554		鷺宮児童館<入口>		上内878		
栗鷺0556		鷺宮中央学童クラブ<鷺宮地域子育て支援センター入口>		鷺宮2-6-19		
栗鷺0557		東鷺宮学童クラブ<鷺宮東コミュニティセンター入口>		桜田3-10-2		
栗鷺0558		鷺宮地域子育て支援センター(すまいる)<入口>		鷺宮2-6-19		
栗鷺0559		屋内型こどもの遊び場<入口>		桜田3-2-1		
栗鷺0601		保育園・幼稚園		栗橋地区	おおしか保育園・子育て支援センター(ばんびる一む)<入口>	佐間1145
栗鷺0602					認定こども園こどもむら栗橋さくら幼稚園<入口>	伊坂南2-12-1
栗鷺0603					栗橋白百合幼稚園<入口>	栗橋東2-13-1
栗鷺0604					栗橋保育園<入口>	小右衛門1295-1
栗鷺0605	栗橋幼稚園<入口>		中里1044-1			
栗鷺0606	なずなの森保育園<入口>		栗橋東2-16-13-2			
栗鷺0607	認定こども園こどもむらさくらのもり・子育て支援センター(森のひろば)<北入口>		伊坂南2-6-1			
栗鷺0608	こどもむら駅前保育園さくらはな<入口>		伊坂北1-12-6			
栗鷺0609	栗橋保育園分園<入口>		栗橋中央2-14-16			
栗鷺0610	こどもむら保育園さくらいろ		伊坂南1-3-42			
栗鷺0653	鷺宮地区		幼保連携型認定こども園さくらだこども園(教育部)<入口>		西大輪1-17-2	
栗鷺0654			幼保連携型認定こども園さくらだこども園(保育部)・子育て支援センター(カンオペア)<入口>		西大輪1-12-6	
栗鷺0656			鷺宮第二保育園<入口>		上内1905-1	
栗鷺0657			鷺宮第二保育園分園<入口>	鷺宮2-13-14		
栗鷺0658			鷺宮保育園・子育て支援センター(わしの子)<入口>	上内1446-1		

栗橋・鷺宮地区 目的地(乗降ポイント)

※ 停車する場所は、原則、路上となります。

No.	種 別	地 区	施設名<具体的に停車する場所>	住 所
栗鷺0659	保育園・幼稚園	鷺宮地区	幼稚園型認定こども園鷺宮幼稚園<入口>	鷺宮3-6-2
栗鷺0660			JR東鷺宮駅前東鷺宮保育園<入口>	桜田1-4-3
栗鷺0661			鷺宮桜が丘保育園	久本寺548-2
栗鷺0701	小学校	栗橋地区	栗橋小学校<正門>	栗橋東3-3-1
栗鷺0702			栗橋西小学校<正門>	佐間266-1
栗鷺0703			栗橋南小学校<正門>	南栗橋4-21-1
栗鷺0752		鷺宮地区	桜田小学校<西門>	東大輪311
栗鷺0753			砂原小学校<正門>	砂原1-4-1
栗鷺0754			東鷺宮小学校<正門>	桜田3-10-1
栗鷺0755			鷺宮小学校<東門>	葛梅113
栗鷺0801		中学校	栗橋地区	栗橋西中学校<正門>
栗鷺0802	栗橋東中学校<正門>			栗橋1425
栗鷺0851	鷺宮地区		鷺宮中学校<正門>	鷺宮782
栗鷺0852			鷺宮西中学校<正門>	上内1797
栗鷺0853			鷺宮東中学校<正門>	八甫4-46
栗鷺0901	高等学校	栗橋地区	栗橋北彩高等学校<正門>	伊坂南2-16
栗鷺0951		鷺宮地区	鷺宮高等学校<正門>	中妻1020
栗鷺1001	コミュニティセンター等	栗橋地区	栗橋いきいき活動センターしずか館<入口>	栗橋中央1-11-1
栗鷺1002			栗橋中央コミュニティセンター<入口>	栗橋中央2-7-1
栗鷺1003			栗橋コミュニティセンター(くふる)<入口>	中里1048-1
栗鷺1004			栗橋文化会館(イリス)<正面入口>	伊坂1557
栗鷺1051		鷺宮地区	内下集会所<入口>	鷺宮160-11
栗鷺1052			鷺宮中央コミュニティセンター<入口>	鷺宮6-1-4
栗鷺1053			鷺宮西コミュニティセンター(おおとり)<玄関>	中妻785-2
栗鷺1054			鷺宮東コミュニティセンター(さくら)<入口>	桜田3-10-2
栗鷺1055			八甫コミュニティセンター<入口>	八甫3-37-2
栗鷺1056			桜田コミュニティセンター<入口>	桜田3-2-1
栗鷺1101			スポーツ・レクリエーション・公園	栗橋地区
栗鷺1102	内沼公園<西側>	南栗橋11-9-1		
栗鷺1103	大沼公園<東側>	南栗橋8-4-1		
栗鷺1104	大堀公園<南側>	南栗橋1-4-2		
栗鷺1105	狐塚公園<北側>	南栗橋7-11		
栗鷺1106	栗橋B&G海洋センター<入口>	伊坂1551-1		
栗鷺1107	県営権現堂公園(1号)<駐車場>	小右衛門50		
栗鷺1108	丁張公園<南側>	南栗橋2-4		
栗鷺1109	豊田コミュニティプラザ<南側>	南栗橋12-1		
栗鷺1110	蓮沼公園<西側>	南栗橋5-10		
栗鷺1111	南栗橋近隣公園(テニスコート)<入口>	南栗橋10-18-2		
栗鷺1112	南栗橋スポーツ広場<東側>	南栗橋12-6-1		

栗橋・鷺宮地区 目的地(乗降ポイント)

※ 停車する場所は、原則、路上となります。

No.	種別	地区	施設名<具体的に停車する場所>	住所
栗鷺1151	スポーツ・レクリエーション・公園	鷺宮地区	あけぼのすぎ公園<東側>	桜田1-25
栗鷺1152			浅間下公園<北側>	西大輪1-7-1
栗鷺1153			河原ふれあい公園<北側>	西大輪5-2
栗鷺1154			くすのき公園<入口>	桜田1-11
栗鷺1155			葛梅公園<東側>	葛梅2-15-1
栗鷺1156			原始公園<北側>	西大輪3-14
栗鷺1157			さくら公園<西側>	桜田2-3
栗鷺1158			桜田運動公園テニスコート<駐車場>	桜田2-7-1
栗鷺1159			芝間公園<東側>	葛梅2-2-5
栗鷺1160			堤下公園<南側>	葛梅1-29-2
栗鷺1161			弦代公園<駐車場入口>	桜田5-3-2
栗鷺1162			七曲公園<北側>	葛梅1-8-2
栗鷺1164			西大輪第6公園<入口>	西大輪5-20-12
栗鷺1165			沼井公園<北側入口>	桜田3-13-2
栗鷺1166			沼井公園テニスコート<駐車場前>	桜田3-13-2
栗鷺1167			原山公園<北側>	西大輪2-4
栗鷺1168			深田公園<北側>	桜田4-8-6
栗鷺1169			福寿公園<南側>	葛梅3-3-5
栗鷺1170			前沼公園<南側>	栄1-10-1
栗鷺1171			美津児公園<南側>	鷺宮5-5-6
栗鷺1172			鷺宮運動広場<福祉センター側入口>	鷺宮6-3120
栗鷺1173	鷺宮温水プール<正面入口>	鷺宮6-4-1		
栗鷺1174	鷺宮体育センター<正面玄関>	中妻776		
栗鷺1201	図書館	栗橋地区	栗橋文化会館図書室<栗橋文化会館正面入口>	伊坂1557
栗鷺1251		鷺宮地区	鷺宮図書館<入口>	鷺宮5-33-1
栗鷺1301	農業・商業・勤労者施設	栗橋地区	栗橋商工会館<入口>	間鎌256-1
栗鷺1302			しみん農園栗橋<入口>	栗橋483
栗鷺1352		鷺宮地区	花と香りのふれあいセンター(あおぞら)<入口>	八甫4-106-1
栗鷺1353			鷺宮商工会館<駐車場>	鷺宮4-8-8
栗鷺1401	郵便局	栗橋地区	栗橋郵便局<入口>	栗橋東2-4-6
栗鷺1402			南栗橋郵便局<入口>	南栗橋5-5-11
栗鷺1451		鷺宮地区	東鷺宮駅前郵便局<入口>	桜田3-1-6
栗鷺1452			鷺宮上内郵便局<西側>	上内478
栗鷺1453			鷺宮郵便局<入口>	鷺宮4-1-6
栗鷺1501	金融機関	栗橋地区	川口信用金庫 栗橋支店<入口>	栗橋中央1-9-23
栗鷺1502			埼玉みずほ農業協同組合 栗橋支店<入口>	間鎌290
栗鷺1503			埼玉りそな銀行 栗橋支店<入口>	栗橋東2-2-1
栗鷺1551		鷺宮地区	川口信用金庫 鷺宮支店<入口>	葛梅1-19-1
栗鷺1552			埼玉みずほ農業協同組合 桜田支店<入口>	東大輪441
栗鷺1554			埼玉りそな銀行 鷺宮支店<入口>	鷺宮中央2-1-27

栗橋・鷲宮地区 目的地(乗降ポイント)

※ 停車する場所は、原則、路上となります。

No.	種 別	地 区	施設名<具体的に停車する場所>	住 所	
栗鷲1601	医療機関	栗橋地区	矢島クリニック<入口>	栗橋東2-7-18	
栗鷲1603			彩優会栗橋病院<正面入口>	小右衛門714-6	
栗鷲1604			さかた内科クリニック<入口>	伊坂南1-12-17	
栗鷲1605			たかはし耳鼻咽喉科<ロータリー>	南栗橋4-14-1南栗橋シティセンタービル2階	
栗鷲1607			はしもとクリニック<入口>	栗橋東5-30-2	
栗鷲1608			まがま内科医院<入口>	間鎌294	
栗鷲1609			南栗橋脳神経クリニック<入口>	南栗橋1-2-1SKYビル2階	
栗鷲1611			わたなべクリニック<入口>	河原代861-3	
栗鷲1613			南栗橋おおかわ眼科<ロータリー>	南栗橋4-14-1南栗橋シティセンタービル1階	
栗鷲1614			やまざき漢方内科診療所<入口>	島川55-1	
栗鷲1651			鷲宮地区	相沢内科医院<入口>	葛梅1-25-1
栗鷲1652		朝比奈医院<入口>		西大輪1924-8	
栗鷲1653		アリオ鷲宮眼科<エコ・キッズパーク側口>		久本寺7-1アリオ鷲宮1階	
栗鷲1654		おおぎや眼科<入口>		八甫4-113-5	
栗鷲1657		岸田医院<入口>		外野466-1	
栗鷲1658		小林医院<入口>		鷲宮2-13-3	
栗鷲1659		酒井整形外科医院<入口>		鷲宮4-9-30	
栗鷲1660		鷲宮ファミリークリニック<入口>		鷲宮4-5-30	
栗鷲1661		高橋医院<入口>		上内1746	
栗鷲1662		東鷲宮病院<入口>		桜田2丁目6-5	
栗鷲1663	堀中脳神経外科クリニック<入口>	東大輪507-1			
栗鷲1664	矢作整形外科・内科<駐車場入口>	東大輪143-3			
栗鷲1666	依田耳鼻咽喉科医院<入口>	上内1177-3			
栗鷲1667	久喜かわしま眼科	久本寺303-1			
栗鷲1701	歯科医療機関	栗橋地区		アイルめぐみ歯科<フードコート入口>	栗橋東6-15-1ベインシアスパーセンター1階
栗鷲1702				医療法人社団齊藤歯科医院<入口>	栗橋中央2-15-1
栗鷲1703				うちの歯科クリニック<入口>	栗橋中央1-2-10-7
栗鷲1704			忍田歯科医院<入口>	栗橋東4-20-19	
栗鷲1706			澤口歯科医院<入口>	栗橋東2-7-1	
栗鷲1707			歯科小林医院<入口>	栗橋東1-7-13	
栗鷲1708			田沼歯科医院<入口>	栗橋324-4	
栗鷲1709			とし歯科医院<入口>	河原代732-1	
栗鷲1710			へいきちのおやこ歯科医院<北側入口>	伊坂南1-3-35	
栗鷲1711			ほりこし歯科医院<入口>	伊坂北1-19-5	
栗鷲1712			本多歯科医院<ロータリー>	南栗橋4-14-1	
栗鷲1713			やすき歯科医院<入口>	小右衛門946-2	
栗鷲1714			山中歯科医院<入口>	栗橋北1-5-7	
栗鷲1715			渡辺歯科医院<入口>	伊坂北2-18-6	
栗鷲1716			松村歯科医院<入口>	伊坂北2-1-3	
栗鷲1717			三浦歯科医院<入口>	南栗橋4-19-4	
栗鷲1718			医療法人社団SDY 南栗橋歯科クリニック	南栗橋10丁目12-60	

栗橋・鷺宮地区 目的地(乗降ポイント)

※ 停車する場所は、原則、路上となります。

No.	種別	地区	施設名<具体的に停車する場所>	住所	
栗鷺1751	歯科医療機関	鷺宮地区	アリオ鷺宮歯科<エコ・キッズパーク側口>	久本寺7-1アリオ鷺宮1階	
栗鷺1752			上岡歯科医院<入口>	鷺宮1-9-19	
栗鷺1753			大塚歯科医院<入口>	葛梅1-17-1	
栗鷺1754			金子歯科医院<入口>	栄1-2-1ケアリビル1-2階	
栗鷺1755			神澤歯科医院<入口>	葛梅312-4	
栗鷺1756			川崎歯科<入口>	桜田3-1-9	
栗鷺1757			こいずみ矯正歯科クリニック<入口>	西大輪4-3-14	
栗鷺1758			後藤歯科医院<入口>	鷺宮中央1-4-8	
栗鷺1759			杉原歯科医院<入口>	東大輪330-2	
栗鷺1760			田村歯科クリニック<入口>	鷺宮中央1-25-5	
栗鷺1761			ツトム歯科<北側>	中妻419	
栗鷺1762			なかやま歯科診療所<入口>	葛梅3-7-8	
栗鷺1763			のざわ歯科クリニック<入口>	桜田3-1-3東鷺宮駅前ビル2階	
栗鷺1764			野村歯科医院<入口>	東大輪1153	
栗鷺1765			はすみ歯科<入口>	鷺宮695-1	
栗鷺1766			はまだ歯科クリニック<西側>	鷺宮4-7-8	
栗鷺1767			ふくしま歯科<西側入口>	桜田1-21-3	
栗鷺1768			フローラデンタルクリニック<入口>	鷺宮中央1-10-13	
栗鷺1769			本多歯科医院<入口>	鷺宮2-11-25	
栗鷺1770			松原歯科医院<入口>	桜田4-5-4	
栗鷺1771	ままだ歯科医院<入口>	鷺宮1-2-23			
栗鷺1772	依田歯科医院<入口>	上内1177-3			
栗鷺1773	鷺宮歯科医院<入口>	上内478 わし宮団地2-6-101			
栗鷺1774	クローバー歯科クリニック<入口>	桜田2-6-1ベスタ東鷺宮店内			
栗鷺1801	接骨・整骨院等	栗橋地区	秋谷和正<入口>	栗橋中央1-8-10	
栗鷺1802			池田米子<入口>	栗橋中央2-18-30	
栗鷺1803			いさか整骨院<入口>	伊坂北1-21-8	
栗鷺1804			岡田指圧整骨院<入口>	伊坂北1-14-12	
栗鷺1805			久保接骨院<入口>	栗橋東2-8-11	
栗鷺1806			栗橋整骨院<入口>	栗橋中央1-15-24	
栗鷺1807			さくら整骨院<入口>	栗橋東1-3-19	
栗鷺1808			清水施療院<入口>	小右衛門640-42	
栗鷺1809			関口整骨院<東側入口>	栗橋中央1-14-29	
栗鷺1810			mio鍼灸整骨院<入口>	伊坂北1-7-2	
栗鷺1811			徳nori鍼灸整骨院<前>	伊坂中央2-4-3	
栗鷺1851			鷺宮地区	おのづか接骨院<入口>	八甫4-85-7
栗鷺1852				金子接骨院<入口>	鷺宮5-13-31
栗鷺1853		津久井接骨院<入口>		鷺宮中央1-16-19	
栗鷺1854		浜野鍼灸マッサージ院<西側外周道路>		上内478-1-28-203	

栗橋・鷲宮地区 目的地(乗降ポイント)

※ 停車する場所は、原則、路上となります。

No.	種別	地区	施設名<具体的に停車する場所>	住所
栗鷲1855	接骨・整骨院等	鷲宮地区	吹越接骨院<入口>	桜田3-10-30
栗鷲1856			福尾接骨院<入口>	西大輪3-3-8
栗鷲1857			依田接骨院<入口>	鷲宮中央1-16-27
栗鷲1858			渡辺理療院<入口>	西大輪1331-18
栗鷲1859			わしのみや整骨院<駐車場>	鷲宮3-2284-1
栗鷲1901	大規模店舗等	栗橋地区	しまむら栗橋店<駐車場入口>	松永1-2
栗鷲1902			ベシア栗橋店<フードコート入口>	栗橋東6-15-1
栗鷲1903			マミーマート栗橋店<東側入口>	伊坂南2-1-5
栗鷲1904			マルヤ南栗橋店<正面入口>	南栗橋4-5-10
栗鷲1905			ドラッグストアセキ栗橋北店<入口>	栗橋北2-2-28
栗鷲1906			ドラッグストアセキ栗橋店<入口>	伊坂南1-3-35
栗鷲1907			ドラッグストアセキ南栗橋店<入口>	南栗橋8-2-9
栗鷲1908			クスリのアオキ栗橋中央店<入口>	栗橋中央1-5-13
栗鷲1909			イオンスタイル南栗橋<駐車場>	南栗橋8-2-1
栗鷲1951			鷲宮地区	アリオ鷲宮<エコ・キッズパーク側口>
栗鷲1952		カワチ薬品鷲宮店<東側入口>		鷲宮3-26-6
栗鷲1953		ザ・ダイソー100円館鷲宮店<北側入口>		鷲宮6-8-45
栗鷲1955		ベスタ東鷲宮<西側入口>		桜田2-6-1
栗鷲1956		ジョイフーズ鷲宮店<北側入口>		葛梅1-20-8
栗鷲1957		カスミ鷲宮店<入口>		鷲宮中央1-14-14
栗鷲1958		ドラッグストアセキ 鷲宮店<入口>		鷲宮4-6-10
栗鷲1959		ドラッグストアセキ 鷲宮西店<入口>		葛梅2-20-2
栗鷲1960		しまむら鷲宮店<入口>		鷲宮3-2278-1
栗鷲1961		ホームプラザナフコ鷲宮店<入口>		久本寺72
栗鷲1962		ヤオコー東鷲宮店<入口>	桜田3-2-1	
栗鷲2001	鉄道駅	栗橋地区	JR東日本・東武鉄道栗橋駅西口<ロータリー>	伊坂北1丁目
栗鷲2002			JR東日本・東武鉄道栗橋駅東口<入口>	栗橋北1丁目
栗鷲2003			東武鉄道南栗橋駅西口<ロータリー>	南栗橋4丁目
栗鷲2004			東武鉄道南栗橋駅東口<ロータリー>	南栗橋1丁目
栗鷲2051		鷲宮地区	JR東日本東鷲宮駅西口<ロータリー>	西大輪
栗鷲2052			JR東日本東鷲宮駅東口<ロータリー>	桜田1丁目
栗鷲2053			東武鉄道鷲宮駅西口<ロータリー>	栄1丁目
栗鷲2054			東武鉄道鷲宮駅東口<ロータリー>	鷲宮中央1丁目
栗鷲2101	観光施設等	栗橋地区	一里塚(真光寺)<入口>	小右衛門516
栗鷲2102			梅澤太郎右衛門の墓(浄信寺)<入口>	栗橋東3-8-15
栗鷲2103			香取神社<入口>	高柳1120
栗鷲2104			経蔵院<入口>	栗橋北2-14-16
栗鷲2105			栗橋関跡(記念碑)<入口>	栗橋北2丁目5-19
栗鷲2106			顕正寺<入口>	栗橋東3-14-14
栗鷲2107			高秀寺<入口>	狐塚216
栗鷲2108			迎盛院<入口>	伊坂中央1-9-1

栗橋・鷲宮地区 目的地(乗降ポイント)

※ 停車する場所は、原則、路上となります。

No.	種 別	地 区	施設名<具体的に停車する場所>	住 所	
栗鷲2109	観光施設等	栗橋地区	静御前の墓<入口>	栗橋中央1-2	
栗鷲2110			定福院<入口>	佐間566	
栗鷲2111			深廣寺<入口>	栗橋東3-7-24	
栗鷲2112			天満宮<入口>	北広島920-1	
栗鷲2113			東福寺<入口>	新井92	
栗鷲2114			島川八幡神社<入口>	島川21	
栗鷲2115			福寿院<入口>	栗橋中央2-8-6	
栗鷲2116			寶聚寺<入口>	高柳2208-1	
栗鷲2117			宝蔵院<入口>	松永415	
栗鷲2118			炮烙地藏<入口>	栗橋東3-16	
栗鷲2119			八坂神社<入口>	栗橋北2-15-1	
栗鷲2120			吉田家水塚<栗橋文化会館入口>	伊坂1562	
栗鷲2121			北広島地藏尊	北広島1328	
栗鷲2122			会津見送り稲荷	栗橋東6丁目22-35	
栗鷲2123			佐間八幡神社	佐間577	
栗鷲2151			鷲宮地区	迦葉院<入口>	鷲宮6-16-1
栗鷲2152				郷土資料館<入口>	鷲宮5-33-1
栗鷲2153				寿徳寺<入口>	上内1282
栗鷲2154		正蓮寺<東側入口>		上川崎407	
栗鷲2155		百観音温泉<東側入口>		西大輪2-19-1	
栗鷲2156		密蔵寺<入口>		東大輪175	
栗鷲2157		鷲宮神社<駐車場>		鷲宮1-6-1	
栗鷲2158		八甫鷲宮神社		八甫4丁目651	
栗鷲2159		西大輪砂丘(西大輪神社)		西大輪243-1	
栗鷲2160	千勝神社	中妻25-1			
栗鷲2251	路線バス停留所乗り継ぎ箇所	鷲宮地区	朝日自動車(株) 東鷲宮駅西口バス停<東鷲宮駅西口>	西大輪	
栗鷲2252			朝日自動車(株) 鷲宮神社入口バス停<鷲宮神社駐車場>	鷲宮1丁目	
栗鷲2253			市内循環バス アリオ鷲宮北バス停<付近>	久本寺	
栗鷲2254			市内循環バス わし宮団地集会所バス停<付近>	上内	

【予約の取り方】

デマンド交通(くきまる)は乗り合いで運行しているため、ご希望の時間帯に予約が取れないことがあります。

デマンド交通(くきまる)は乗車日の1週間前から予約が可能ですので、できるだけ早く予約されることをおすすめいたします。

また、土曜日は比較的予約が取りやすいので、是非ご利用ください。

路線バスを利用して電車に乗るイメージ図

