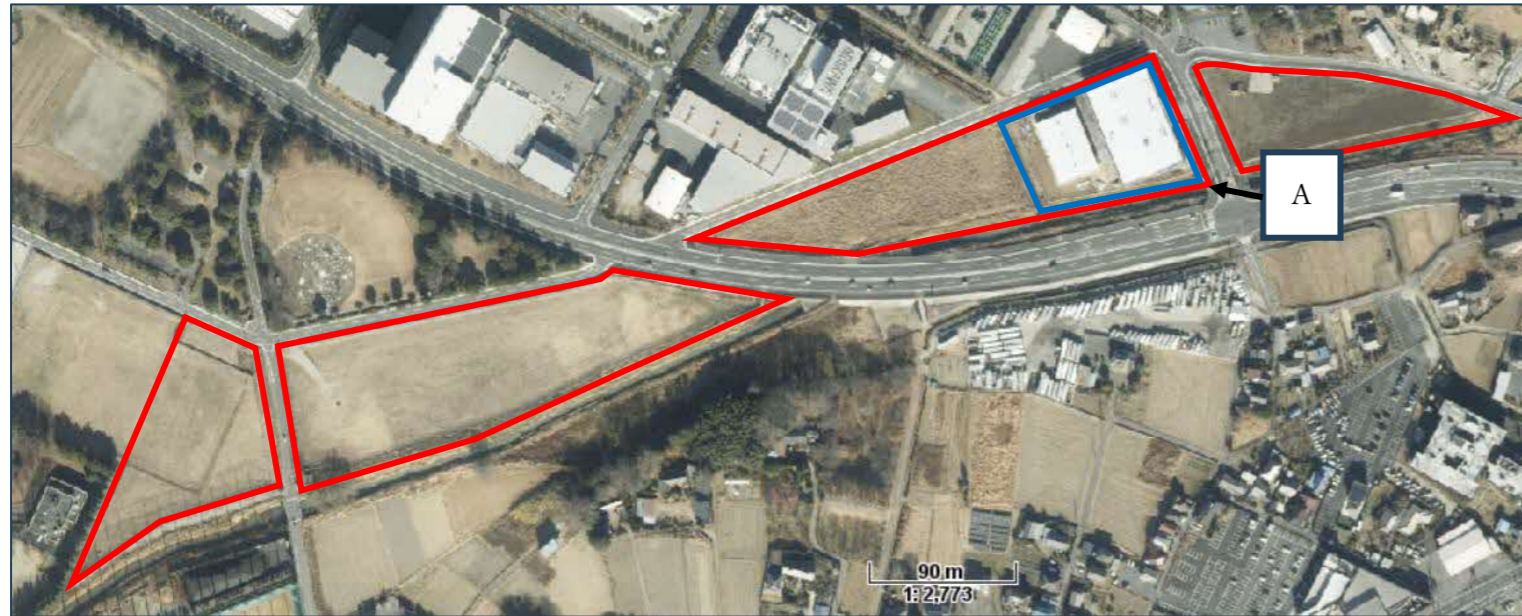


都市計画法第34条第12号に基づく産業系区域における建築物の外観

①高柳字溜井地区



②高柳地区





③八甫地区



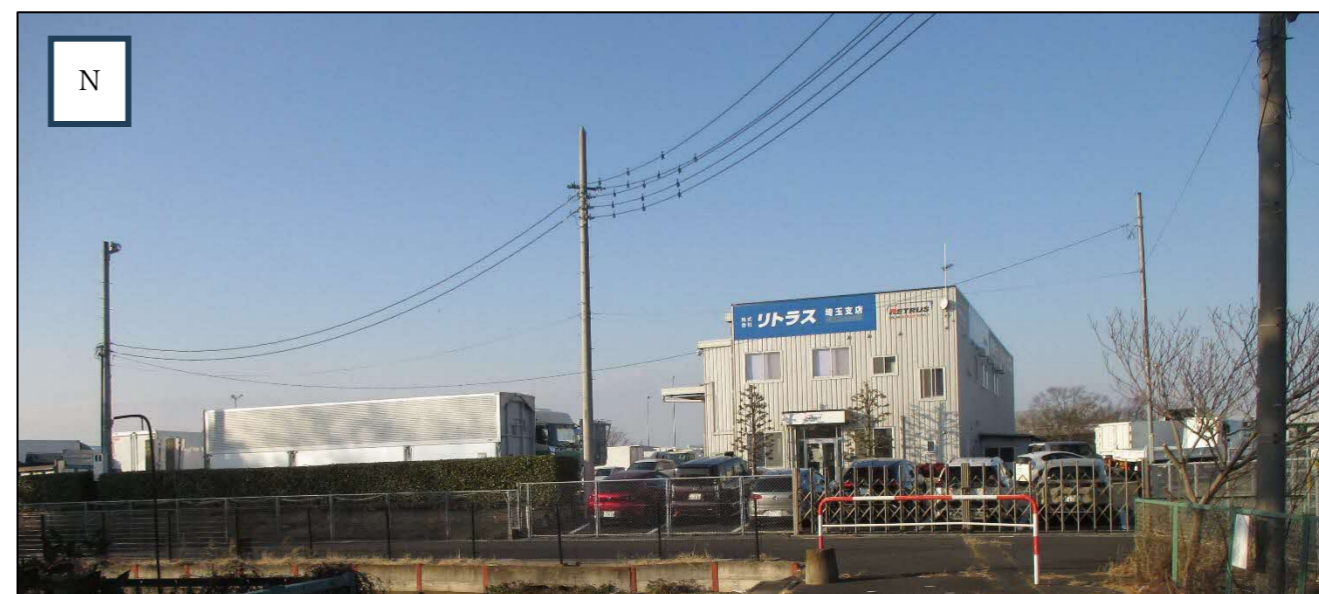
④西大輪地区



⑤久本寺地区



⑥江面字橋詰地区・江面字東前谷地区



⑦下早見地区



⑧原地区（指定廃止検討地区）



⑨北中曽根地区（建築物なし）



⑩樋ノ口地区



⑪吉羽地区

