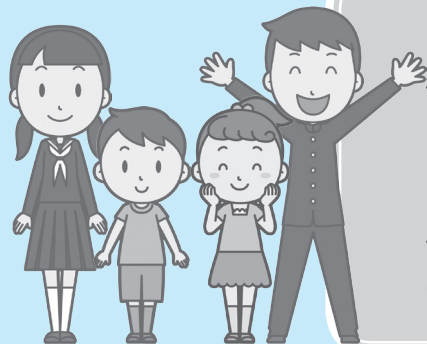


教育相談のご案内



久喜市では、児童生徒や保護者のみなさんに対して、様々な相談・支援を行っています。「学校生活」「学習や発達の特徴(就学に関することも含む)」「いじめ」「行きしぶり・不登校」「性格・行動」「友達との関係」に加え、「家庭環境や子どもたち自身が自分一人では解決できない悩み(虐待・ヤングケアラー等)」…子どもも大人も一人で悩まずに、教員だけでなく、小・中学校の相談員やカウンセラー等に相談して、よい解決方法を一緒に考えてみませんか。

まずは、こちらに相談してみませんか！

1 さわやか相談室

- 各中学校に設置
- 月曜日から金曜日に相談員が勤務

ふれあい相談室

- 各小学校に設置
- 週に1日一定曜日に相談員が勤務

学校生活について

学校へ行くのがつらい
いじめられているのではないかと
勉強に集中できない
友人関係で悩んでいる など

性格・行動について

身の回りのことが上手にできない
集中して取り組むことが苦手
集団行動が苦手
人前で話すのが苦手
素直に話が聞けなくなった など



相談場所	担当者	対象	備考
中学校 さわやか相談室	相談員 ※各学校の教員ではありません	中学生とその保護者 ※小学生とその保護者	スクールカウンセラー（公認心理師・臨床心理士）にも相談できます。2週間に1回（1日）の勤務で、勤務日は学校ごとに異なります。
小学校 ふれあい相談室	スクールカウンセラー ※要事前予約	小学生とその保護者	スクールカウンセラー（公認心理師・臨床心理士）にも相談できます。1ヶ月に1回（半日もしくは1日）の勤務で相談日は学校ごとに異なります。 ※小学校相談室は1週間に1回（1日）の開室のため、学区の中学校さわやか相談室にも相談できます。

さわやか相談室	直通電話	相談できる小学校
久喜中学校	☎ 23-1521	久喜小・本町小・久喜北小
久喜南中学校	☎ 23-1029	清久小・江面小
久喜東中学校	☎ 25-1120	青葉小・青毛小
太東中学校	☎ 21-1192	太田小・久喜東小
菫蒲中学校	☎ 85-9256	菫蒲小・三箇小・菫蒲東小 小林小・相間小

さわやか相談室	直通電話	相談できる小学校
栗橋東中学校	☎ 52-5330	栗橋小・栗橋南小
栗橋西中学校	☎ 52-7603	栗橋西小・栗橋南小
鷲宮中学校	☎ 59-0087	桜田小・砂原小・東鷲宮小
鷲宮東中学校	☎ 59-3012	桜田小・東鷲宮小
鷲宮西中学校	☎ 59-5210	鷲宮小

【上記の表の見方】

- (例)「久喜小・本町小・久喜北小の児童及びその保護者は、自校の相談室に加え、久喜中学校の相談室にも相談できる」ということです。
- 小学校ふれあい相談室が開室している曜日については、各小学校へお問い合わせください。
- スクールカウンセラー（公認心理師・臨床心理士）との相談は予約が必要です。中学校は、該当の中学校さわやか相談室に直接ご連絡願います。小学校は該当小学校にご連絡願います。教頭が窓口です。



小学校入学に関する相談については、次項をご覧ください。

1で相談後に、別の専門職に相談したい場合、また、未就学児の就学についての相談は、下記にご連絡ください。

久喜市教育委員会 指導課 **0480-58-1111** (教育相談担当 特別支援教育担当) 受付時間 8:30 ~ 17:15

②教育心理相談室(教育相談担当)、③面接相談室(特別支援教育担当)でお話を聞かせていただきます。

※その他に、指導課にはスクールソーシャルワーカー(S S W)も配置しています。

S S Wは教育の分野に加え、社会福祉に関する専門的な知識や技術を有する者で、問題を抱えた児童生徒に対し、該当児童生徒が置かれた環境への働きかけや、関係機関等とのネットワークの構築など、多様な支援方法を用いて課題解決への対応を図っていく人材です。必要に応じて、S S Wが関わり、課題解決に向けた対応を行います。

② 教育心理相談室

主に、学校生活や性格・行動について、ご相談ください。



担当者 ▶ 教育委員会指導課・教育相談担当、久喜市心理専門員(公認心理師・臨床心理士)
※心理専門員との相談は予約が必要です。

相談日時 ▶ 金曜日(9:00~15:00)、水曜日(18:00~19:30)

相談場所 ▶ 教育委員会指導課
(鷲宮行政センター 3階指導課 教育心理相談室)

申込 ▶ 教育委員会指導課 教育相談担当者へ



③ 面接相談室

主に、就学やことばに関わることについて、ご相談ください。(継続して相談できます。)

※お子さんの発達の特性や状況を把握した上で、お子さんが学校生活を送る上で必要な支援やお子さんの力を最大限伸ばすことができる就学先について、教育・心理・医学などの様々な立場から、保護者と一緒に考えていきます。



就学について

話し言葉が気になる
発達や身体機能が気になる
特別支援学級を
すすめられたが...



ことばについて

話すときにどもってしまう
発音がはっきりしない
など



その他

特別支援学級、特別支援学校
について知りたい



担当者 ▶ 特別支援教育指導員、特別支援教育コーディネーター
ことばの教室指導員、通級指導教室教員

相談日時 ▶ 6月から1月までの水曜日(年13回)

相談場所 ▶ 久喜市立中央幼稚園、各通級指導教室

申込 ▶ 教育委員会指導課 特別支援教育担当者へ



①～③の他に、「通級指導教室」や「教育支援センター」、「共同オンライン分教室」での支援も行っています。こちらのお問い合わせは、在籍している学校又は教育委員会教育相談担当へご連絡ください。

④ 通級指導教室

ことばや、
コミュニケーション・行動
などについて
悩んでいる子は
いませんか？

ことばの発音や吃音が気になるのですが…

『ことばの教室』（難聴・言語障がい通級指導教室）

○専門の教員が、一人一人に合わせた方法でことばの指導を行っています。
(週1時間程度～)

開設場所

▶ 久喜市立青葉小学校内・久喜市立菖蒲小学校内
久喜市立栗橋小学校内

コミュニケーションや行動の面で心配があるのですが…

『なないろ教室』（発達障がい・情緒障がい通級指導教室）

○専門の教員が、自分の行動や感情のコントロールの仕方、コミュニケーションのとり方等、より生活を送りやすくするための支援・指導を行っています。
(週1～2時間程度)

開設場所

▶ 久喜市立本町小学校内・久喜市立鷲宮小学校内
久喜市立鷲宮西中学校内



申込

▶ お子さんの通学する学校へ

不登校や引きこもりで
悩んでいる、学校へ行けない
けれど勉強したいと
悩んでいる子はいませんか？

⑤ 教育支援センター



○学校へ行きたくても行けない児童生徒に、教育相談を行いながら、学校への復帰や自立に向けた支援を行います。

○一人一人の状態に応じて、自主学習や集団活動を行います。

教育支援センターの開設日時：月曜～金曜日・午前9時00分～午後2時45分（祝日は除く）

さくらフレンドルーム ▶▶ 久喜市立青葉小学校内 1階

ポピーフレンドルーム ▶▶ 菖蒲行政センター内 5階

サルビアフレンドルーム ▶▶ 健康福祉センター（栗橋くりむ）内

コスモフレンドルーム ▶▶ 鷲宮行政センター内 4階



申込

▶▶ お子さんの通学する学校又は教育委員会指導課 教育相談担当者へ

※令和6年度より、市内の中学校に校内教育支援センターを設置

学校へ通うことが
難しいけれど、自宅にいなから
勉強したい子は
いませんか？

⑥ 共同オンライン分教室



○学校に行きたくても行けない生徒（中学生）にインターネット回線を使用し同時双方向型の学習支援を行います。

申込

▶▶ お子さんの通学する中学校へ

市内の教育相談機関

- 教育委員会 教育部指導課
Tel 58-1111 (教育相談担当)
- 面接相談室【申込】
Tel 58-1111 (特別支援教育担当)

- こども家庭保健課
Tel 22-1111 (家庭児童相談員)
- 各教育支援センター
さくらフレンドルーム ……Tel 25-2500
ポピーフレンドルーム ……Tel 85-4334
サルビアフレンドルーム ……Tel 52-1314
コスモスフレンドルーム ……Tel 58-1999

各教育支援センターにつながらない時には、教育委員会(58-1111)教育相談担当者へご連絡ください。

その他の教育相談機関

- よい子の電話教育相談
(埼玉県立総合教育センター) …毎日 24 時間
18 歳以下の子供用 (無料)
#7300 又は 0120-86-3192
保護者用 048-556-0874
Eメール相談 soudan@spec.ed.jp
FAX相談 0120-81-3192
※Eメール、FAX相談の受信確認及び返信は、平日の9時から17時の時間帯に行っています。
- 子どもスマイルネット 048-822-7007
(毎日/祝日・年末年始を除く 10時30分～18時)
- 社会福祉法人 埼玉いのちの電話
048-645-4343 (毎日 24 時間)

- 特定非営利活動法人さいたまチャイルドライン
(毎日 16 時～21 時)
18 歳以下の子供専用 (無料) 0120-99-7777
※チャットによる相談も行っています。
(チャット実施カレンダーによる)
- 埼玉県こころの電話
(埼玉県立精神保健福祉センター)
048-723-1447
心の健康や悩みに関する相談
(平日/土・日・祝日・年末年始を除く 9 時～17 時)
- 面接相談 (埼玉県立総合教育センター又はきたうらわ相談室) 予約制 048-556-4180
(平日/土・日・祝・年末年始を除く 9 時～17 時)
- 児童相談所虐待対応ダイヤル 189
埼玉県虐待通報ダイヤル
#7171 又は 048-762-7533

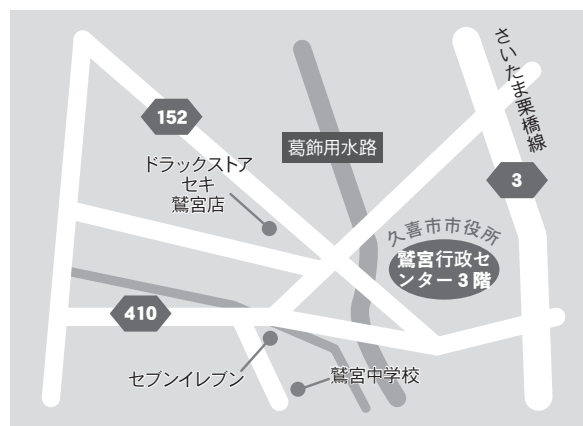
面接相談室のご案内

久喜市立中央幼稚園内
水曜日 14:45～16:25
(詳しい日程は広報くきに掲載します)



久喜市教育委員会のご案内

〒340-0295 久喜市鷲宮 6-1-1
(鷲宮行政センター 3階)
Tel 0480-58-1111 (代表)



(ホームページ URL <https://www.city.kuki.lg.jp/>)

不明な点がありましたら
こちらに
お電話を!

久喜市教育委員会指導課・教育相談担当

0480-58-1111

受付時間 8:30～17:15