

# 利根川

この計算結果は、1つのシナリオにすぎません。

マップで示した浸水の状況は、あくまで1つのシナリオです。色のついていない場所でも、災害が起こることもあります。

浸水想定区域図とは？

洪水時の円滑かつ迅速な避難を確保し、又は浸水を防止することにより、水害による被害の軽減を図るため、水防法第14条の規定に基づく河川について、想定し得る最大規模の降雨による洪水の浸水想定区域を指定し、水深等を公表するものです。

マップを拡大したい場合は、ホームページでご確認ください。

久喜市ホームページ

<https://www.city.kuki.lg.jp/kurashi/bosai/map/index.html>

## 利根川水系利根川洪水浸水想定区域図（想定最大規模）

72時間の総雨量：491mm 指定年月日：平成29年7月20日

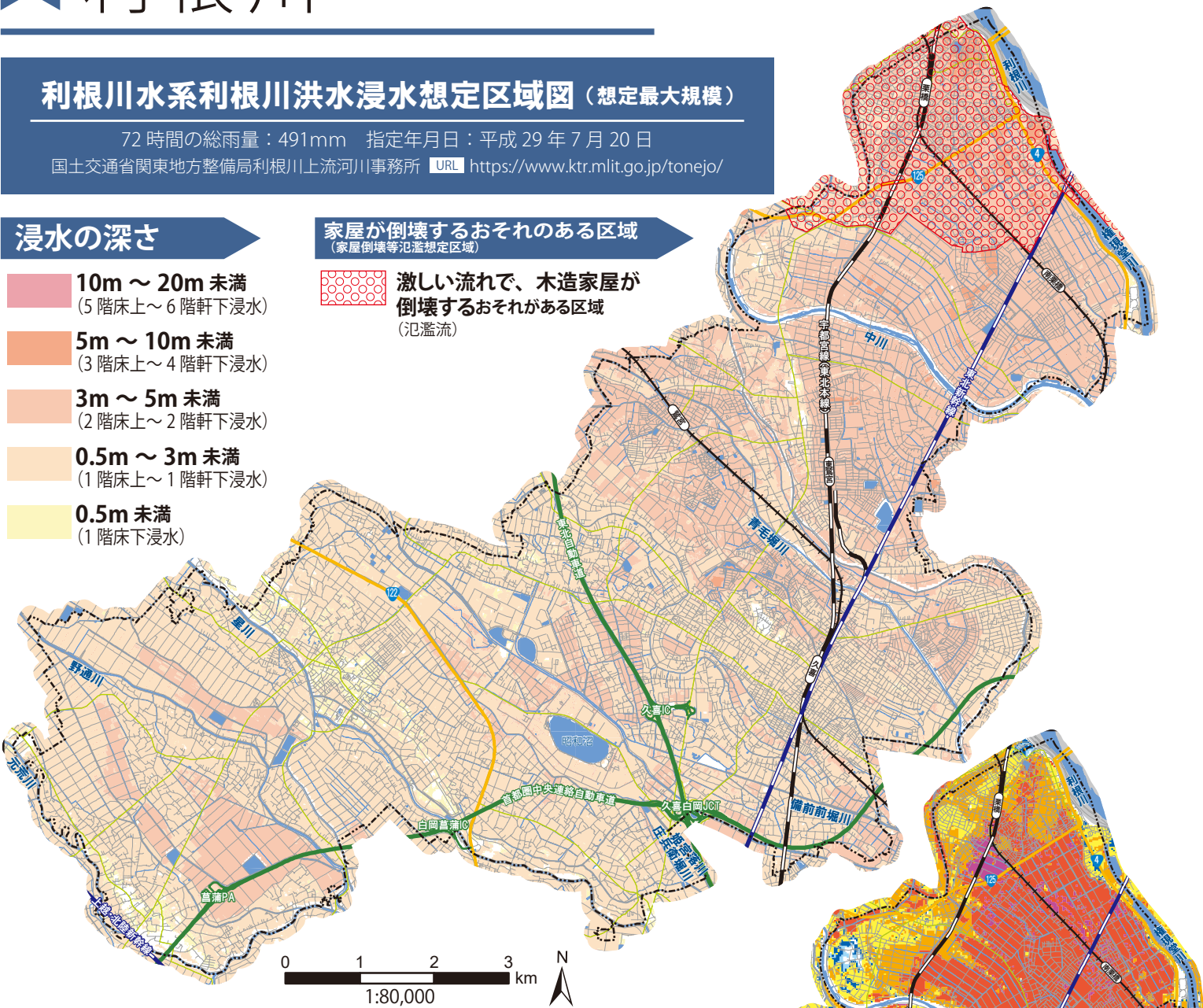
国土交通省関東地方整備局利根川上流河川事務所 URL <https://www.ktr.mlit.go.jp/tonejo/>

### 浸水の深さ

- 10m～20m未満 (5階床上～6階軒下浸水)
- 5m～10m未満 (3階床上～4階軒下浸水)
- 3m～5m未満 (2階床上～2階軒下浸水)
- 0.5m～3m未満 (1階床上～1階軒下浸水)
- 0.5m未満 (1階床下浸水)

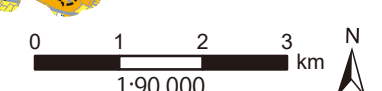
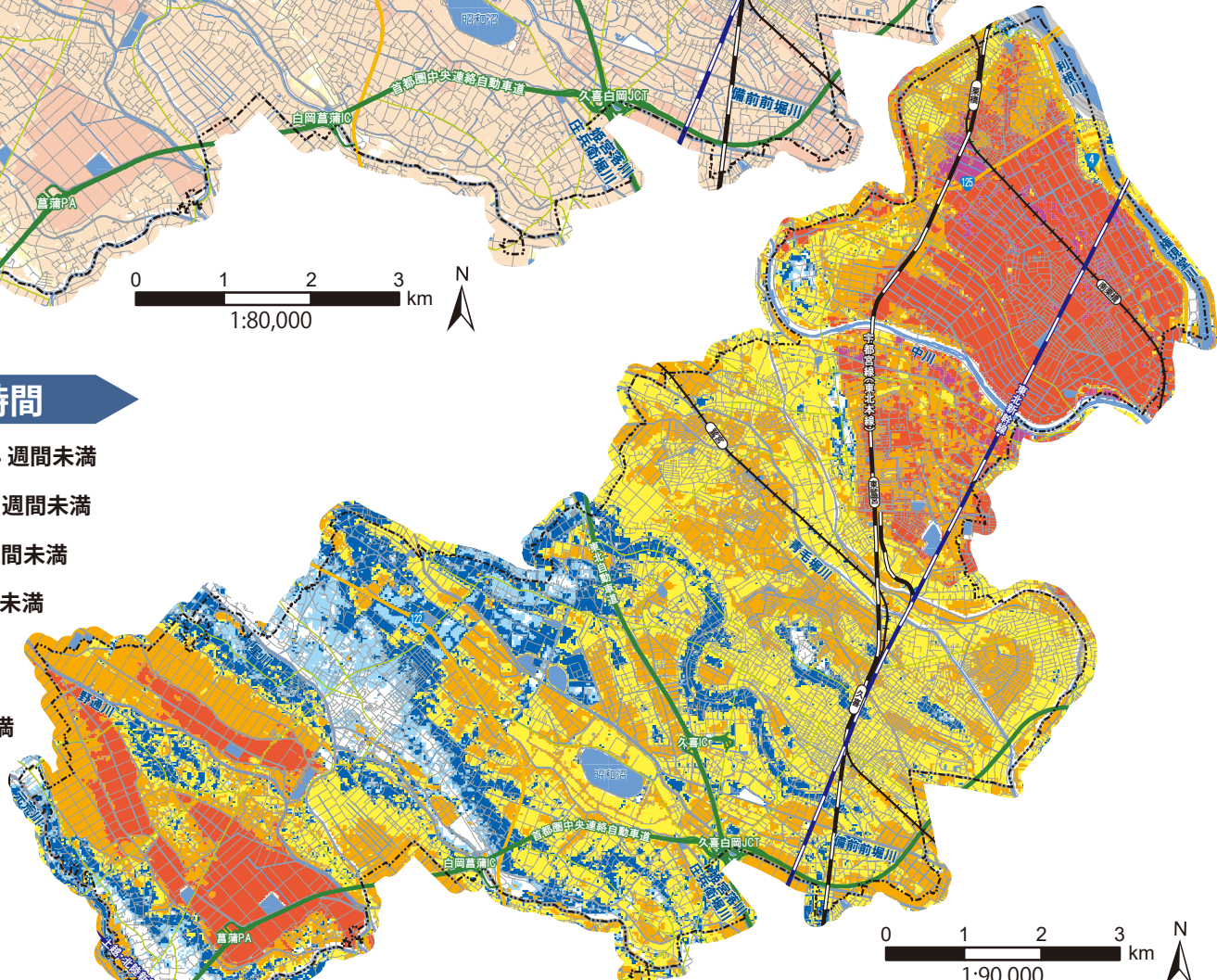
### 家屋が倒壊するおそれのある区域

激しい流れで、木造家屋が倒壊するおそれのある区域 (氾濫流)



### 浸水継続時間

- 2週間～4週間未満
- 1週間～2週間未満
- 3日～1週間未満
- 1日～3日未満
- 12時間～1日未満
- 12時間未満



## 利根川決壊による破堤からの浸水タイミング

※利根川右岸破堤ケースの最短時間

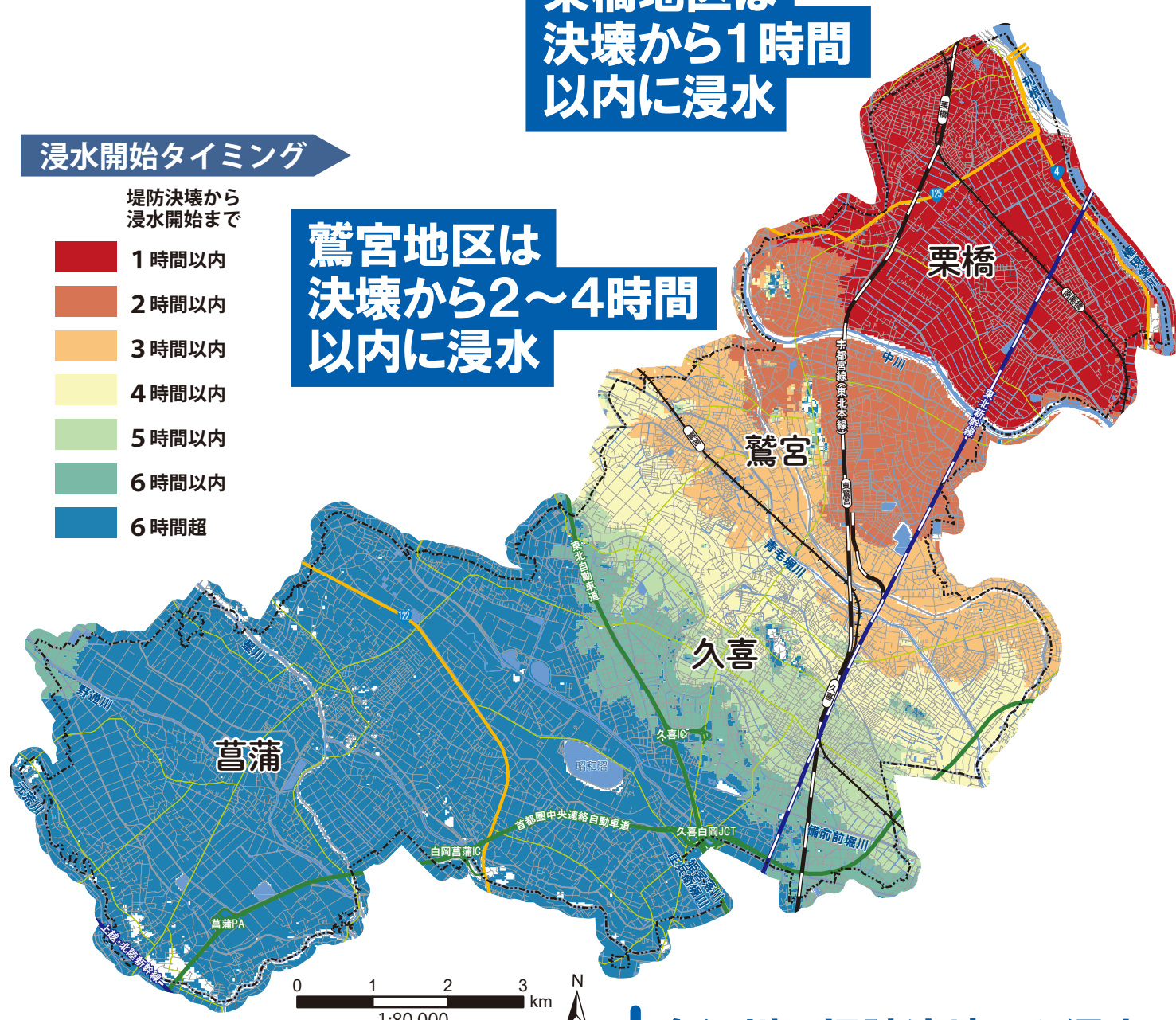
栗橋地区は決壊から1時間以内に浸水

鷲宮地区は決壊から2～4時間以内に浸水

### 浸水開始タイミング

堤防決壊から浸水開始まで

- 1時間以内
- 2時間以内
- 3時間以内
- 4時間以内
- 5時間以内
- 6時間以内
- 6時間超



久喜地区の一部や菖蒲地区が浸水するのは、決壊から6時間以上後

### 各河川の堤防決壊から浸水開始までのタイミング

河川	氾濫流到達までの最短時間
利根川	直後 (右岸130kp)
荒川	6時間後 (左岸65.2kp)
江戸川	6時間後 (右岸59.0kp)
小山川	18時間後 (右岸1.0kp)