

洪水浸水想定区域図・水害リスク情報図

小山川・中川とその支川

この計算結果は、1つのシナリオにすぎません。マップで示した浸水の状況は、あくまで1つのシナリオです。色のついていない場所でも、災害が起こることもあります。

利根川水系小山川洪水浸水想定区域図（想定最大規模）

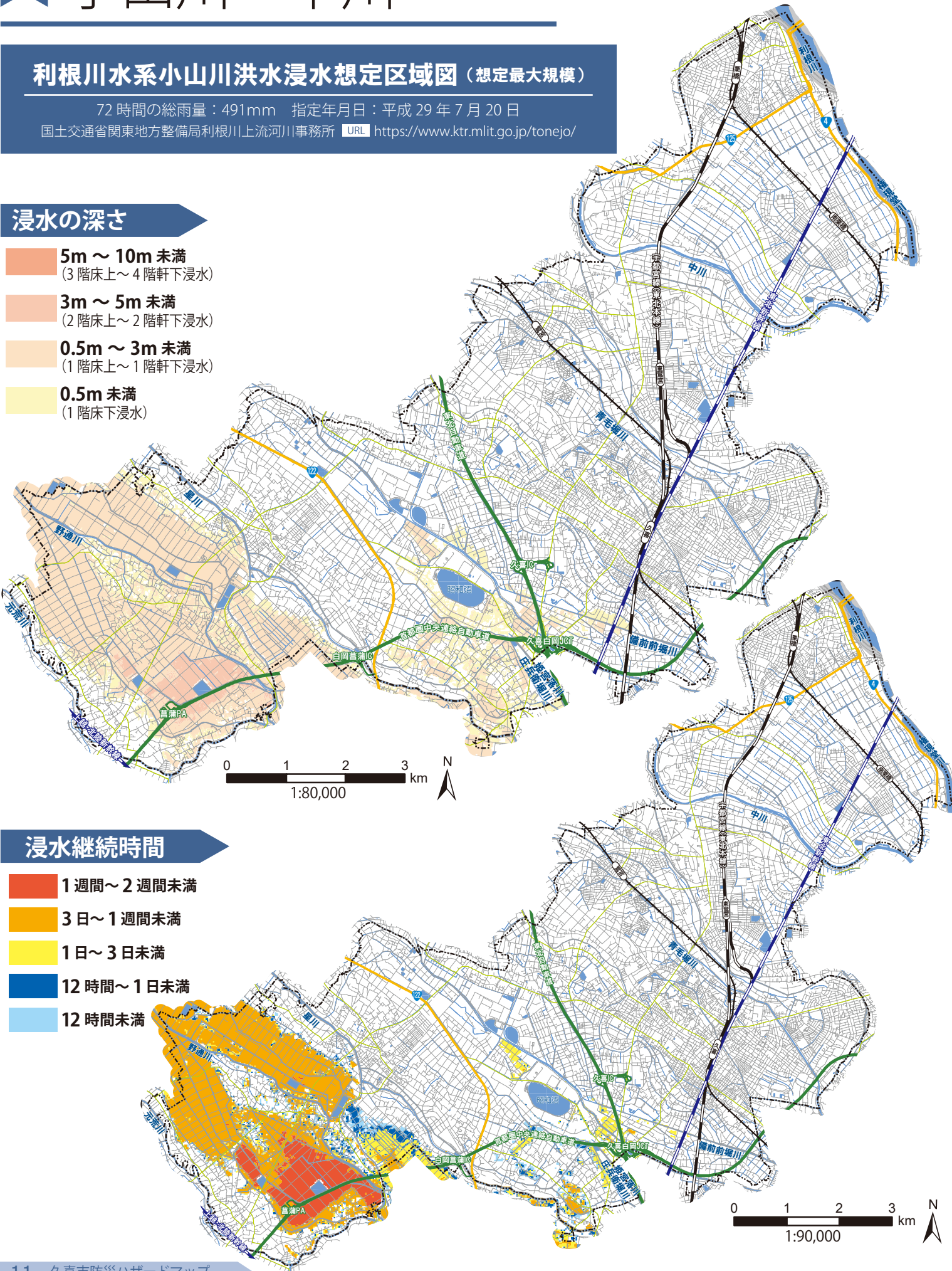
72時間の総雨量：491mm 指定年月日：平成29年7月20日
国土交通省関東地方整備局利根川上流河川事務所 URL: <https://www.ktr.mlit.go.jp/tonejo/>

浸水の深さ

- 5m～10m未満 (3階床上～4階軒下浸水)
- 3m～5m未満 (2階床上～2階軒下浸水)
- 0.5m～3m未満 (1階床上～1階軒下浸水)
- 0.5m未満 (1階床下浸水)

浸水継続時間

- 1週間～2週間未満
- 3日～1週間未満
- 1日～3日未満
- 12時間～1日未満
- 12時間未満



水害リスク情報図とは？ 洪水浸水想定区域図と同様の内容で、県が管理する水防法に義務付けられていない河川が氾濫した場合に、浸水が想定される区域と水深等を表示するものです。

利根川水系中川流域洪水浸水想定区域図・水害リスク情報図（想定最大規模）

48時間の総雨量：596mm 指定年月日：令和2年5月26日
埼玉県国土整備部河川砂防課 URL: <https://www.pref.saitama.lg.jp/soshiki/a1007/index.html>

対象河川 洪水予報河川：綾瀬川
水位周知河川：中川、元荒川、大落古利根川、新方川、毛長川、辰井川、佐右川、古綾瀬川、深作川、原市沼川、大場川、第二大場川、坊川、星川、野通川、赤堀川、忍川、会之堀川、古隅田川、華人堀川、庄兵衛堀川、姥宮落川、備前堀川、備前前堀川、青毛堀川、倉松川、午の堀川、手子堀川、新堀堀川

浸水の深さ

- 5m～10m未満 (3階床上～4階軒下浸水)
- 3m～5m未満 (2階床上～2階軒下浸水)
- 0.5m～3m未満 (1階床上～1階軒下浸水)
- 0.5m未満 (1階床下浸水)

家屋が倒壊するおそれのある区域

（家屋倒壊等氾濫想定区域）
激しい流れで地面が削られて、家屋が倒壊するおそれがある区域（河岸侵食）

浸水継続時間

- 3日～1週間未満
- 1日～3日未満
- 12時間～1日未満
- 12時間未満

