



水道だより

NO.20
令和2年
1月発行

給水人口：152,921人

給水戸数：66,527戸

(令和元年12月1日現在)

水道事業災害訓練を実施しました



令和元年12月7日に水道事業災害訓練を実施しました。

震度6強の地震が発生し、ライフラインが寸断されたという想定で、応急給水訓練、施設の被害状況調査訓練等を行いました。

また、断水時に速やかに対応するため、給水車の「操作マニュアル」を基に操作方法の再確認を行いました。

なお、上下水道部では、平成29年度から水道事業災害訓練に併せて、下水道事業も同日に災害訓練を行っています。



水道事業マスコット
キャラクター「みず坊」



◀「水道だより」は久喜市ホームページからご覧になれます。





平成30年度決算についてお知らせします。



■平成30年度事業概要 ※金額は消費税込みです。

○主な事業

【安全な水道水を安定的に供給するために浄水場の設備更新を行いました】
《浄水施設費》……………5億85万3千円

【老朽化した配水管の更新、補強連絡管の布設などを行いました】
《配水管布設費》……………3億9,072万3千円

【内訳】

- 水管橋・配水管布設替工事…………… 1億6,721万6千円
老朽化した配水管の布設替工事約2.8kmを行いました。
- 補強連絡管・配水管布設工事…………… 4,774万7千円
安定給水を図るため、水道管の整備約0.4kmを行いました。
- 舗装本復旧工事…………… 1億7,576万円
配水管工事完了に伴う道路復旧等の工事約8kmを行いました。

項目	平成30年度実績
給水人口	153,303人
給水世帯	66,214戸
年間配水量	17,965,716m ³
有収水量	16,671,527m ³
有収率	92.8%

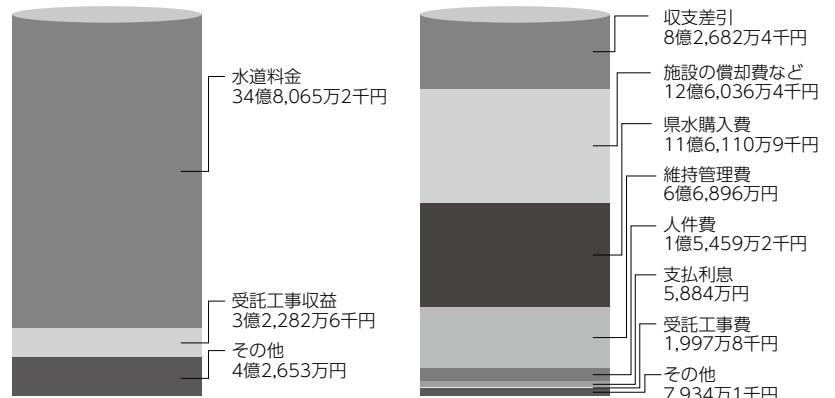


■収益的収支(水道水をお届けするための収支) ※金額は消費税込みです。

収入総額 42億3,000万8千円
 支出総額 34億318万4千円
 収支差引 8億2,682万4千円
 (税抜き純利益 7億5,209万5千円)



純利益は施設の整備のために使います。

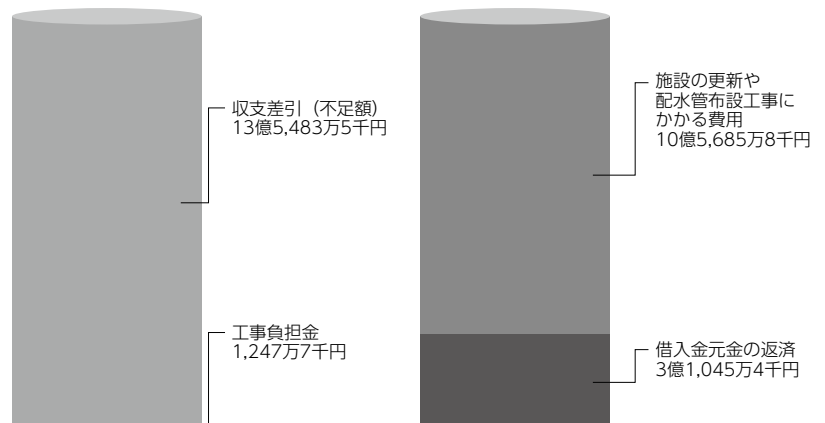


■資本的収支(施設を整備するための収支) ※金額は消費税込みです。

収入総額 1,247万7千円
 支出総額 13億6,731万2千円
 収支差引 ▲13億5,483万5千円



収支差引(不足額)は減価償却費などの現金を伴わない費用や純利益などで補填しました。



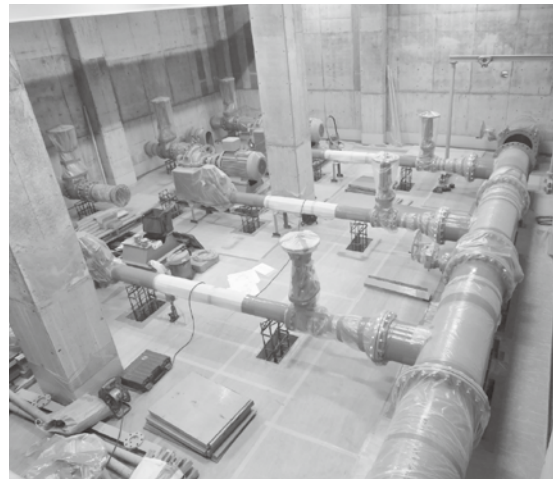
平成30年度末借入金残高は25億307万5千円です。

●●水害にも強い吉羽浄水場のポンプ棟を建築しています●●

吉羽浄水場では、水道使用者の皆さまへ水道水を配水するためのポンプ施設及び発電機設備の浸水対策として、2階部分を出入口とするポンプ棟を建築しています。



吉羽浄水場



久喜市総合防災訓練

令和元年8月31日に実施された久喜市総合防災訓練に参加しました。室内展示ブースや、自衛隊炊き出し訓練への給水車による水の提供を行いました。



広域応急給水装置設置訓練

令和元年9月26日に埼玉県企業局により実施された広域応急給水装置設置訓練に参加しました。写真は、庄和浄水場における訓練の様子です。久喜市、春日部市など7受水団体が参加しました。



合併10周年を記念して「久喜の水」のラベルを新しくしました！

新しいデザインは、3デザインの中から、久喜市内の小中学生に選んでいただきました。選考にご協力いただいた小中学生の皆さん、ありがとうございました。



①採水



②水の充填



③ラベル装着



④箱詰め





水道管にも、冬支度を！



気温の低下に注意して、水道管の凍結や破裂を防ぎましょう！

こんな場合は凍結に注意

- 水道管が露出している。
 - 日当たりが悪い場所にある。
 - 以前凍結したことがある。
 - 風あたりが強い場所にある。
- ※北風、西風が当たる場合は、特に注意して下さい。

水道管の凍結を防ぐためには

露出したままの水道管は、保温材などで保護しましょう。

布や保温材を水道管に巻き、上からビニールで保護すると、風を防ぐこともできて効果的です。

もしも、凍結してしまったら？

水道管を保温材などで保護している場合は、取りはずしてから凍結した部分や蛇口に、布、タオルなどをかぶせて、温かいお湯をかけて徐々に溶かす方法があります。水道管や蛇口は、急な温度の変化により破裂する恐れがありますので、**熱湯をかけたりしない**でください。

水道管が破裂してしまったら？

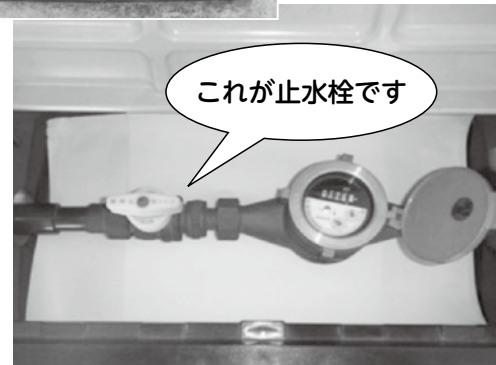
水道管が破裂した場合は、メーターボックス内にある止水栓を閉めて水を止めてから、久喜市水道指定給水装置工事業者に修理をお申し込みください。

※久喜市水道指定給水装置工事業者一覧は市ホームページ（トップページ＞暮らし・手続き＞上水道＞久喜市水道指定給水装置工事業者一覧）に掲載しています。

気温が氷点下になると、水道管の中の水が凍り、破裂することがあるので、注意してください！



メーターボックス



メーターボックスの中の止水栓

有料広告募集中です！

水道だよりは、市内の約61,000戸に配布します。この機会に、ぜひ会社や商店の宣伝にご利用ください。詳細については、上下水道経営課水道経営係までお問い合わせください。

※市ホームページ（トップページ＞市政情報＞事業者の方へ＞広告の募集）

発行 久喜市上下水道部上下水道経営課
 発行年月日 令和2年1月1日
 住所 〒340-0295 久喜市鷲宮6丁目1番1号
 (鷲宮総合支所内)
 TEL 0480-58-1111(代表)
 FAX 0480-58-1401
 Eメール jogesuidoikeiei@city.kuki.lg.jp
 ※この広報紙は61,300部作成し、1部当たりの単価は約3円です。