



水道だより

NO.26
令和4年
11月発行

給水人口：151,019人

給水戸数：68,093戸

(令和4年10月1日現在)



配水池の中の様子です！

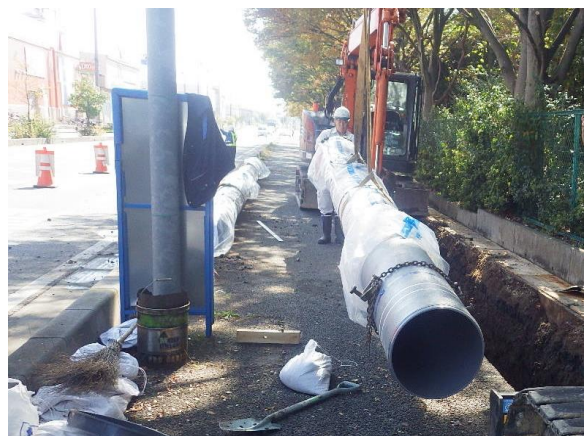


配水池

八甫浄水場にある配水池の耐震補強及び改修工事
(配水池…水道水を一時的に貯めておくところです。)



佐間浄水場の自家発電機設備更新工事



久喜・鷲宮間補強連絡管布設工事

災害に備えるため、八甫浄水場にある配水池の耐震補強及び改修工事や、佐間浄水場の自家発電機設備の更新工事を実施しました。また、各浄水場間での水量の調節を可能とする補強連絡管布設工事を実施したことも、災害等に対して有効です。

今後も、安全・安心な水道水の安定供給を続けていくため、災害に強い設備に更新していきます。



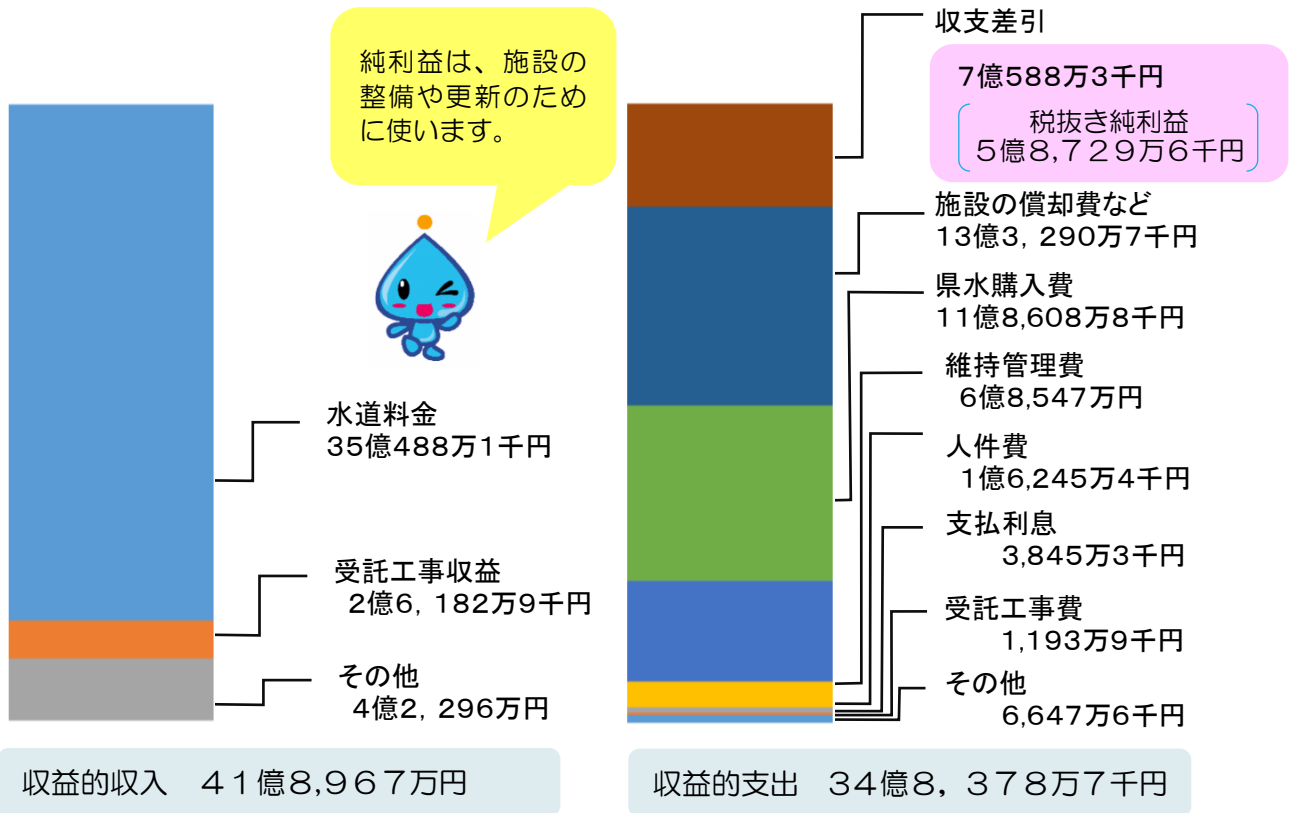
久喜市水道事業
マスコットキャラクター
“みず坊”



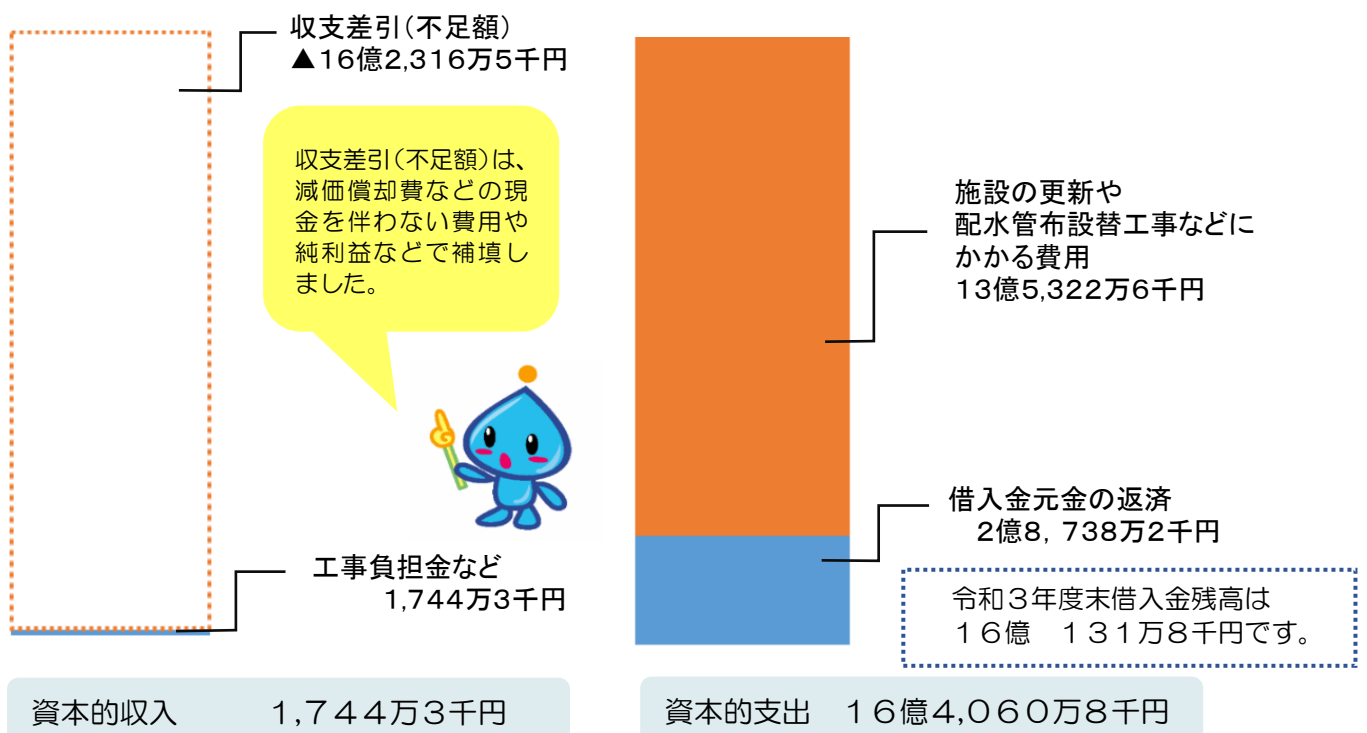
令和3年度決算についてお知らせします



■収益的収支（水道水をお届けするための収支） ※金額は消費税込みです。



■資本的収支（施設を整備するための収支） ※金額は消費税込みです。





令和3年度に実施した主な事業です



《浄水施設費》・・・・・・・・・・5億8,658万6千円

【安全な水道水を安定的に供給するために浄水場の設備更新を行いました】

【内訳】

- 佐間浄水場自家発電機設備更新工事 3億4,802万9千円
- 八甫浄水場 No.1PC配水池耐震補強及び改修工事 2億2,706万2千円
- 鷲宮浄水場柱上気中開閉器及び自家発電機電気設備他更新工事 940万5千円 ほか

《配水管布設費》・・・・・・・・・・6億4,513万5千円

【老朽化した配水管の更新、補強連絡管の布設等を行いました】

【内訳】

- 水管橋・配水管布設替工事 4億7,758万7千円
老朽化した配水管の布設替工事約3.9kmを行いました。
- 補強連絡管布設工事 5,240万4千円
安定給水を図るため、補強連絡管の整備約0.2kmを行いました。
- 舗装本復旧工事 1億1,514万4千円
配水管工事に伴う道路舗装工事など約4.5kmを行いました。

八甫浄水場の緊急遮断弁更新



大規模地震時に配水池からの水の流出を抑える弁です。

配水管布設替工事を実施



配水管の布設工事の様子です。

佐間浄水場の受変電設備棟の止水扉更新



更新前



更新後

浸水から電気設備を守るため、止水ゴムの扉を設置しました。

水道管に早めの防寒対策を！

これからの季節は、気温の低下によって水道管の中の水が凍り、破損することがあります。

水道管凍結の注意ポイント3つ

- 水道管が露出している。
- 以前凍結したことがある。
- 日当たりの悪い場所や風が当たりやすい場所にある。
※特に北風や西風が当たる場合は、ご注意ください。

水道管にも防寒着を！

露出したままの水道管は、保温材や古い毛布などを水道管や蛇口に巻き付け、その上からビニールテープを巻いて凍結を防止してください。



水道管が凍結してしまったら？

水道管を保温材などで保護している場合は、取り外してから凍結した部分や蛇口に、布、タオルなどをかぶせて、その上からゆっくりぬるま湯をかけて、徐々に溶かす方法があります。

熱湯をかけると、急な温度の変化により、水道管や蛇口が破損することがありますので、必ずぬるま湯をかけてください。



水道管が破損してしまったら？

水道管が破損した場合は、メーターボックス内にある止水栓を閉めて水を止めます。破損した部分に布やテープなどを巻きつけて応急処置をしてから、久喜市水道指定給水装置工事業者に修理を依頼してください。

※久喜市水道指定給水装置工事業者一覧は、市ホームページに掲載しています。



これが止水栓です。

※水道管の破損等による漏水に関しては、修繕が久喜市水道指定給水装置工事業者により行われていること、漏水箇所が地下や壁中であること等の要件を満たしている場合は、水道料金等の減免を受けられることがあります。詳しくは、上下水道経営課料金係までお問合せください。

電子申請が利用できます

水道開始届、水道中止届、水道料金等支払方法の変更及び水道料金納付書等の送付先変更のお手続きは、電子申請が利用できますので、ぜひご利用ください。



久喜市ホームページから
「電子申請・届出サービス」をクリック



水道

- 個人が利用できる手続き 法人が利用できる手続き

絞り込みで検索する



「水道」と入力、「絞り込みで検索をする」をクリックして、お手続きを選択してください。

三井住友信託銀行における水道料金等のお支払いについて

三井住友信託銀行での窓口納付・口座振替の取扱いは令和5年3月31日までとなります。口座振替をご利用されている方には、別途ご案内を予定しております。

発行 久喜市上下水道部上下水道経営課水道経営係 発行年月日 令和4年11月1日
住所 〒340-0295 久喜市鷲宮6丁目1番1号（鷲宮総合支所2階）
電話 0480-58-1111（代表） FAX 0480-58-1401 Eメール jogesuidokeiei@city.kuki.lg.jp

※今号の水道だよりは、市ホームページにのみ掲載しています。全戸配布や市内公共施設等への配架はしていません。