

くきの暮らし

～都会×田舎でのんびりライフ～



くきって こんなところ!

交通

恵まれた交通環境!

JR 宇都宮線、東武伊勢崎線、東武日光線の3路線5駅を有し、車では東北自動車道と圏央道が交差する交通の結節点となっています。



自然

緑豊かな自然!

市内には緑豊かな公園が点在するとともに、コスモスや桜など多様な花々が各地で咲き誇ります。



医療

地域医療が充実!

高度な医療を提供する病院や小児専門の病院など7つの病院があります。



Live in KUKI

～わたしたちの久喜～

久喜市に転入して、新たな暮らしを始めた方に、
転入したきっかけや、ライフスタイルの変化などについてお話を伺いました！

豊かな自然と利便性が 共存する住みやすいまち

たき としはる
滝 俊晴 さん
会社員

出身／静岡県静岡市
移住年／令和2年10月



Q. 久喜市に引っ越してきた 理由を教えてください

交通の便が良かったからです。

コロナ禍でリモートワークが推奨されていたことから移住の検討を始めました。会社を辞めたわけではなかったので出社できる範囲であるという条件は必須でした。

週1回の出社が必要だったことや、コロナの感染状況次第では出社回数が増える可能性があることを考えると、沖縄や北海道は選択肢に入りませんでした。また、新幹線通勤に交通費が出るわけではなかったので、都内へ普通列車で1時間程度で行けることを条件に、東西南北の候補地を出しました。

その中で、電車が2路線通っていること、高速道路が通っていることが久喜市に決めた最大の理由です。



Q. 住んでみて良かった点は？

自然が豊かで、四季折々の景色が楽しめることに感動しました。それに加えて、夜遅くまでやっているドラッグストアやコンビニもありますし、家の近くにはスーパーやホームセンターもあります。「移住」というと、人里離れた山奥で自給自足、というイメージになりがちですが、豊かな自然と利便性が共存しているこのまちに住んでよかったです。



Q. 働き方に変化はありましたか？



引き続き会社員として働きつつも、このまちの一員として何かをしたいという気持ちが芽生えました。そこで始めたのが「346farm」という事業です。

久喜市で畑を借り、そこで育てた農産物を使って魅力ある商品を作り、インターネットで販売しています。商品化第一弾の「さつまいもバスクチーズケーキ」はクラウドファンディングで販売し、目標の600%超えを記録しました。その後も毎年秋になったら数量限定で販売し、2024年には久喜市のふるさと納税返礼品に登録し、寄付者様から選ばれています。

同年からはまちを盛り上げるためにキッチンカーを購入し、久喜市で採れた野菜を使ったメニューを市内のマルシェやお祭り、イベントなどで販売しています。

ちなみに、「346」という数字は、移住してきて初めて住んだ久喜市本町の郵便番号から取りました。

Q. まちの印象は？



まちの人がみんな穏やかです。

人との交流を楽しみ、自分の趣味を持ち、私のような移住者による新しい刺激も受け入れてくれる人が多い印象です。

利便性の面では、まちの商店もありつつ大型ショッピングモールもあり、とても暮らしやすいです。

大きな公園もあるので、季節を感じながら散歩を楽しむこともできますし、心身ともにとても健康的な生活を送れるまちだと思います。



Q. 移住を検討しているみなさんに一言

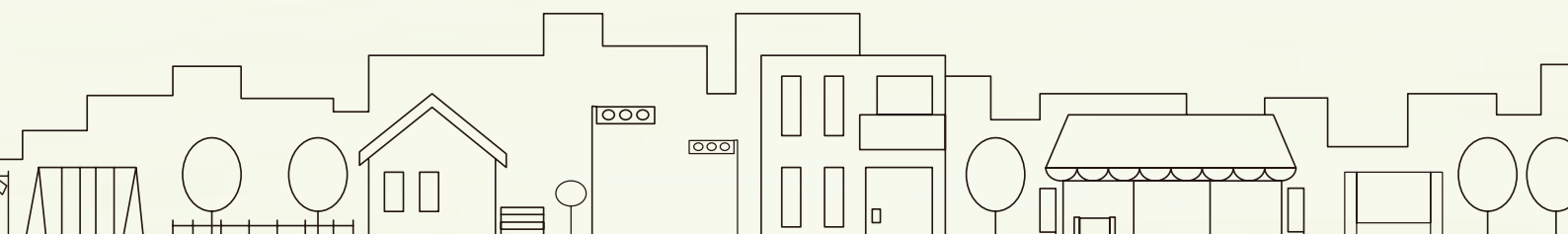
まずは一度久喜を訪れてみてください。

交通アクセスの便利さや、まちの風景、インフラ施設の立地などを目で見て確かめてください。

久喜市は久喜、菖蒲、栗橋、鷲宮の各地区でそれぞれ違った風景があります。

レンタカーを借りて、久喜市を一周してみるのもおすすめです。

お気に入りの場所を見つけたら、それが移住のキッカケになるかもしれません。



Thema Childcare

子育て くきっ子 特集

妊娠から出産、子育てまでそれぞれのご家庭のニーズに応じた相談支援をはじめ
子育てに関する助成金、教育環境の充実など様々な角度から子育てをサポートします。

赤ちゃんスマイル祝金

出生した時点で久喜市に住民登録のあるお子さんの健やかな成長を応援するためお祝い金を支給します。



第1子	5千円
第2子	5千円
第3子	3万円
第4子	4万円
第5子以降	5万円

子ども医療費の助成

18歳を迎えた年度末までのこどもの入院・通院における医療費のうち、保険診療の自己負担額を助成します。

放課後児童クラブ (学童保育)

市内には、22か所の放課後児童クラブがあります。市内の小学校に通い、保護者の就労等により保育を必要とする児童が対象です。

産後ケア事業

訪問型・デイサービス型・宿泊型の産後ケア事業を実施し、産後のお母さんと赤ちゃんのサポート（体調の管理・母乳相談・休養・沐浴・授乳等の助言や指導、相談など）をします。

子育て緊急サポート事業

市内在住の0歳児から小学生を対象に、病児・病後児の預かり、緊急時の預かり等を、預かりを希望する利用会員と、預かりを行うサポート会員が双方合意の上で行う地域の助け合い活動です（事前登録が必要です）。

子育て案内所 えんむすび

専門職員が、妊産婦や子育て家庭まで、個別のニーズに応じた相談や子育て関連施設等の案内を行っています。



子育て支援に関する情報はこちら



屋内型こどもの遊び場



画像提供：ポーネランド
※画像はイメージです。



広々とした空間でおもいきり体を動かして楽しめる屋内型のこどもの遊び場が誕生！

こどもの好奇心を刺激し、想像力を育む遊びをたくさん用意しています。



👉 詳しい内容は、こちらをご確認ください。

住 久喜市桜田 3-2-1

ヤオコー東鷲宮店 2 階

営 9 時 30 分～ 17 時

※土・日、祝日は 19 時まで

休 毎週水曜日（祝日の場合は翌営業日）

12 月 31 日から 1 月 3 日まで

久喜市版未来の教室

子どもを育てるなら久喜市で！ 教育するなら久喜の学校で！

オンライン教室

学校に来ることが難しい児童生徒をオンラインでサポート。

地域や企業などの遠隔地と教室をオンラインでつないだ授業を実施。



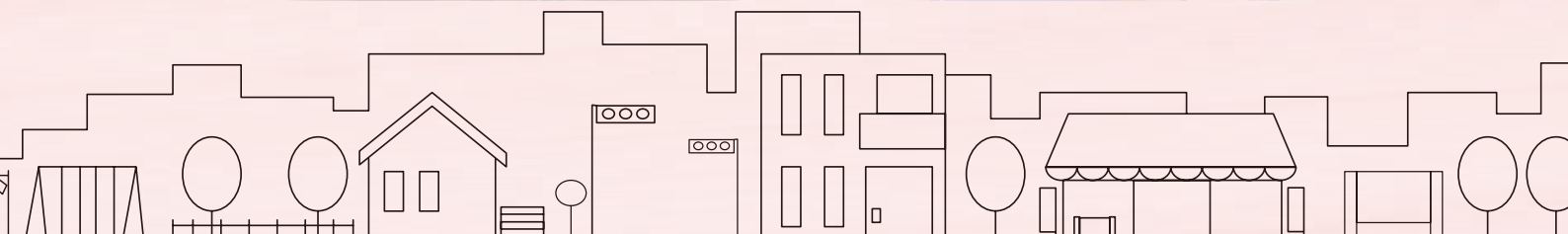
個別最適な学びの提供

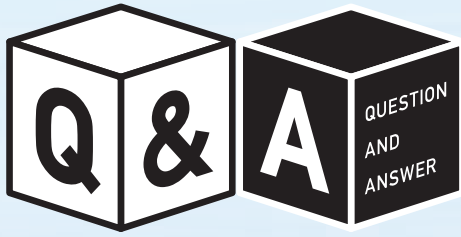
個人の理解度に合わせた問題を提供するなど、一人ひとりに合わせた教育環境を提供しています。



STEAM 化された学びの提供

地域や企業と連携し、「社会とつながる学び」「探究的な学び」や ICT・先端機器を活用した協働的な学びを提供しています。





くきの暮らし よくあるご質問

生活関連

◆車がなくても生活できますか？

JR 宇都宮線、東武伊勢崎線、東武日光線の3路線と路線バスがあります。特急列車も停車し、都内までは約1時間で行くことができます。路線バスも利用できますが、場所によって本数が少ない路線もあります。市街地であれば車がなくても生活は可能ですが、ほとんどの家庭で1世帯1台は所有していることが一般的です。

◆病院はありますか？

高度な医療を提供する病院や小児専門の病院など、7つの病院があるほか、専門の医療機関や歯科診療所が各地域に点在しています。

◆空き家等の情報はありますか？

ホームページで空き家バンクに関する情報を紹介しています。

なお、登録された物件のみ紹介していますので、民間の物件情報サイト等を併せてご利用ください。

久喜市 HP 空き家バンク



◆災害のリスクはありますか？

埼玉県内では、地震の発生頻度が少ないと言われている一方、久喜市の北側に流れる利根川が氾濫した場合は、大規模な浸水のリスクがあります。これらの災害について、久喜市防災ハザードマップを作成し、独自の防災アプリを導入するなど各災害に備えた防災対策を行っています。

◆買い物できる場所はありますか？

市内には地元商店街やスーパーをはじめ、大型ショッピングモール、家電量販店、大型書店等があり、買い物を楽しむ環境が充実しています。

◆遊べる公園はありますか？

市内にはたくさんの公園があります。BBQやレンタサイクル、ランニングなどができる久喜蒲葦公園をはじめ、自然の中でのんびりできる公園もあります。

仕事関連

◆主な仕事は？

主要産業は製造業や卸売業、小売業などのほか医療や福祉、運輸業で、工業団地内の企業や商業施設、病院などで働く方がいます。

◆未経験者でも新規就農はできますか？

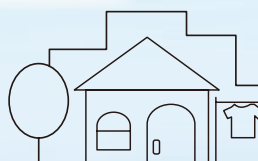
未経験者でも新規就農ができるよう、地域内のサポート体制が整っています。詳しくは、農業振興課（0480-85-1111）にご相談ください。

◆仕事の探し方は？

久喜市ふるさとハローワークや内職相談などをご利用ください。

◆移住を機に、起業したいと考えていますが、起業支援はありますか？

創業相談や創業塾などを行っています。詳しくは、商工観光課（0480-85-1111）又は久喜市商工会（0480-21-1154）にお問合せ下さい。





教育関連

◆久喜市の授業の特色は？

児童生徒に1人1台の端末を整備し、プログラミング教育のほか、3Dプリンター等を活用した先進的な問題解決型学習を提供しており、高い評価をいただいています。

◆学校のイベントスケジュールは？

小学校の運動会は5月下旬、または10月頃です。中学校は、5月下旬から6月上旬に開催されています。また、一学期に1～2回程度、多様な学びを行う土曜授業があります。

◆放課後児童クラブを利用したいのですが

入所のお申込みは、各クラブで受け付けています。詳細は、市ホームページをご確認ください。



子育て関連



◆子ども達が遊べる場所がありますか？

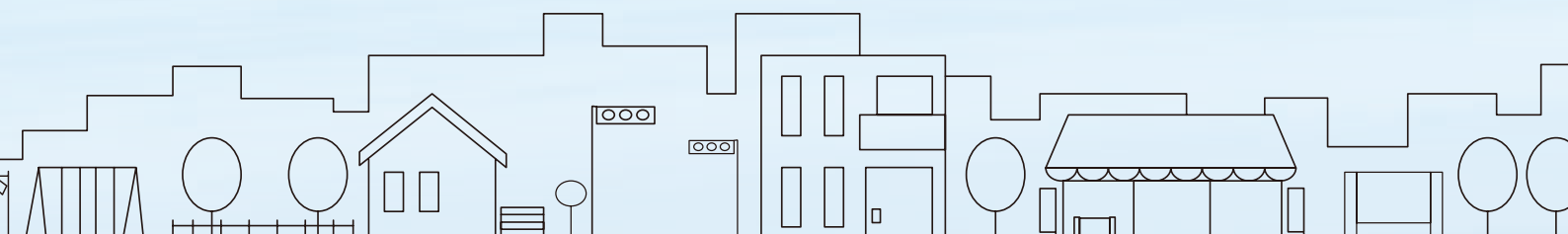
子育て支援センターや児童館があるほか、令和6年10月にはJR東鷲宮駅前に「屋内型こどもの遊び場」がオープンしました。

◆保育サービス等の相談ができる窓口はありますか？

保育経験を有する保育コンシェルジュが、保育サービスや入所手続きなど、幅広く相談に対応しています。

◆市内に小児科はありますか？

外来・入院・救急外来など幅広く対応できる小児病院があります。また、病気中や病気の回復期にある乳幼児や児童を一時的にお預かりする病児保育を行っています。



久喜の梨

県内トップクラスの収穫量を誇る、みずみずしい久喜の梨。

人気の幸水や彩玉をはじめ、あきづき、新高、豊華など、豊富な品種を取り扱っています。ぜひご賞味ください。



なとりのおつまみシリーズ

お酒のお供やおやつといえば、なとりのおつまみ。「一度は食べていただきたい」シリーズを多数取り揃えています。市内の工場で開催されている、チーズ鱈などの製造見学も大好評です。

ファイントウデイ パーソナルケア用品

「TSUBAKI」「fino」「SEA BREEZE」などのパーソナルケア用品を製造しているファイントウデイ。幅広い世代の方々に愛用されています。



焼そば革命

電子レンジで4分！手軽で本格的な焼そばが出来上がります。

国産のキャベツ・にんじん・豚肉入りで、香ばしいソースが食欲をそそります。



久喜のいちご

久喜市の代表的な農産物の一つであるいちご。埼玉県オリジナル品種「あまりん」や新品種「べにたま」をはじめとした採りたての完熟いちごをご堪能ください。

徳力本店の工芸品

歴史と伝統を感じさせる純銀製小判と純金製小判。記念品や贈答品としても好評です。



くきのふるさと

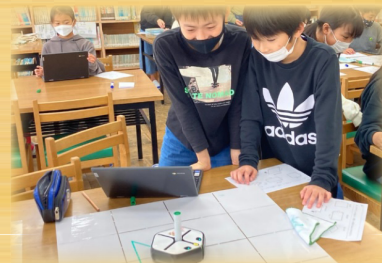
返礼品の一部をご紹介します！

ふるさと納税の活用事例

子育て支援体制を強化し、妊娠期から安心して子どもを産み育てられる環境づくりを整えています。



一人一台端末を活用しながら、一人ひとりに先端機器を活用した個別最適な学びとSTEAM化された学びの充実を図っています。



久喜のお米



埼玉ブランド米「彩のかがやき」「彩のきずな」や「ピロール米」「アイガモ農法で栽培したコシヒカリ」「彩のきずなパックご飯」など、久喜市産の美味しいお米を取り揃えています。

猫つぐら

稲わらで作った猫の家。猫好きな工房主が手間暇惜しまず、すべて手作業で製作しています。



日本搜索救助犬協会

救助犬の育成や犬猫保護のための社会貢献活動を続けている団体の支援を目的とした、返礼品です。人と犬猫との共生・犬とともに社会貢献できる社会を目指して活動しています。



さつまいも バスクチーズケーキ

焼き芋で作ったスイートポテトとチーズケーキが2層になっているオリジナルのさつまいもバスクチーズケーキ。完全自家栽培のさつまいもを使用したこだわりの逸品です。
※数量限定返礼品です。



ふるさと納税寄附金の使い道

- ① 福祉事業のために
- ② 環境事業のために
- ③ 教育事業のために
- ④ 観光事業のために
- ⑤ まちづくり事業のために
- ⑥ 指定なし（久喜市のため）

*お申込みはこちらから

ふるさとチョイス

楽天ふるさと納税

ふるなび

さとふる



「ふるさと納税」とは？

あなたのふるさとや、応援したい自治体に寄附ができる制度です。返礼品をお受け取りいただけるほか、手続きをすることで、所得税や住民税の還付・控除が受けられます。

1 返礼品が受け取れる

久喜市自慢の美味しい銘品、高い技術を生かした製品や伝統工芸品、豊かな自然で育まれた特産品など魅力あふれる返礼品をお届けしています。

2 税金が控除される

控除限度額内であれば、自己負担2,000円を超える寄附金額について所得税や住民税から控除（還付）を受けられます。

※課税所得に応じて、控除限度額が異なります。

3 生まれ故郷でなくても寄附できる

自分のふるさとに限らず、応援したい地域を選んで寄附できます。久喜市では、1,000円の寄附金から返礼品をご用意しているほか、寄附回数にも上限がありませんので、寄附のたびに返礼品をお選びいただけます。

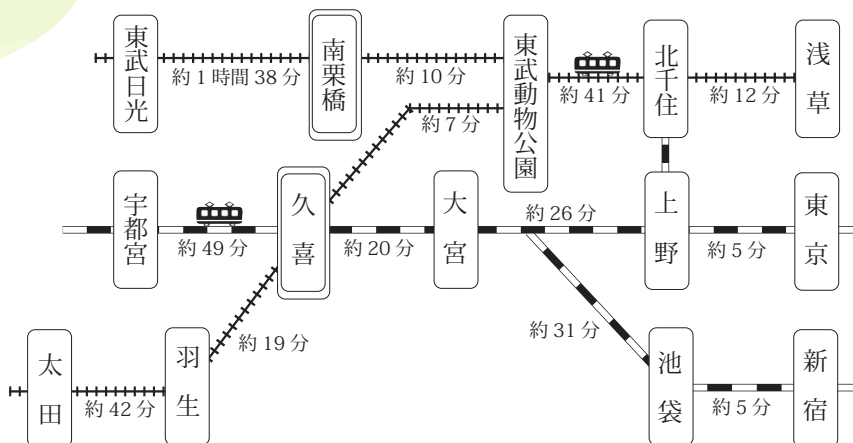
4 使い道を指定できる

寄附金を何に役立てて欲しいか、6つの使い道から選ぶことができます。まちの活性化にぜひ一緒に参加してください。

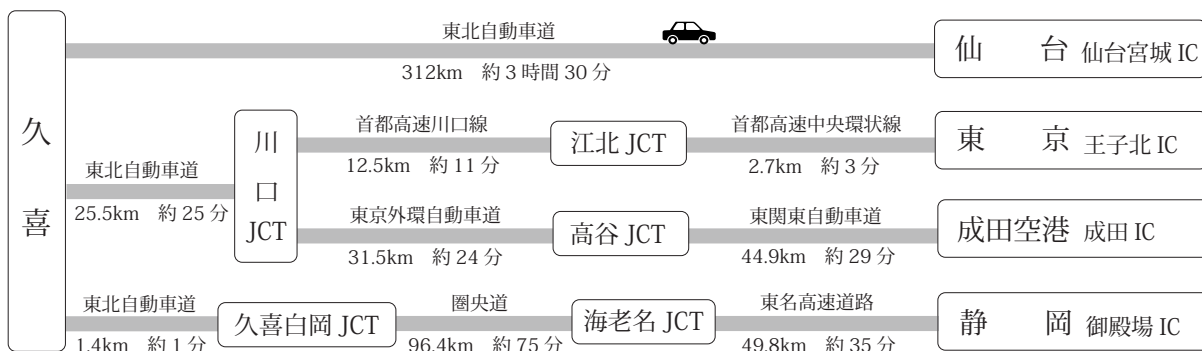
どこへ行くにも 出掛けやすく 便利なまち。

都心まで電車で約 50 分。
東北方面や、東海方面にも、
アクセスしやすい。
あなたにピッタリの暮らしが
できるまちです。

電車の場合



車の場合



久喜市のプロフィール

● 概要

久喜市は、関東平野のほぼ中央、埼玉県東北部に位置し、都心まで 50km 圏内にあります。ほぼ平坦な土地に、利根川をはじめとする様々な河川が流れ、豊かな田園風景が広がるとともに、都心へのアクセスも良い地域です。



くきの暮らし ~ 都会×田舎でのんびりライフ ~

令和 6 年 1 2 月発行

制作・発行/久喜市

〒 346-8501 埼玉県久喜市下早見 8 5 番地の 3

TEL 0480-22-1111 FAX 0480-22-1996

※このパンフレットは 7,000 部作成し、一部当たりの単価は 22 円です。

● 人口

人口約 15 万 1 千人、世帯数約 6 万 9 千世帯
(2024 年 4 月現在)

● 気候

夏は高温多湿、冬は低温乾燥で、内陸性の太平洋側気候に属しています。

● 特産品

梨、いちご、塩あんびん、いがまんじゅう
久喜クッキー、ちょうちんサブレ など