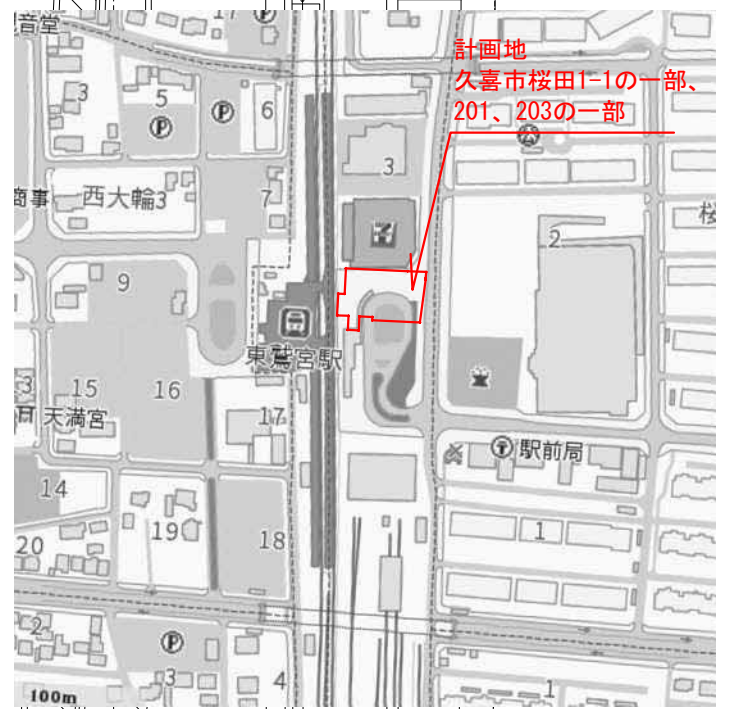
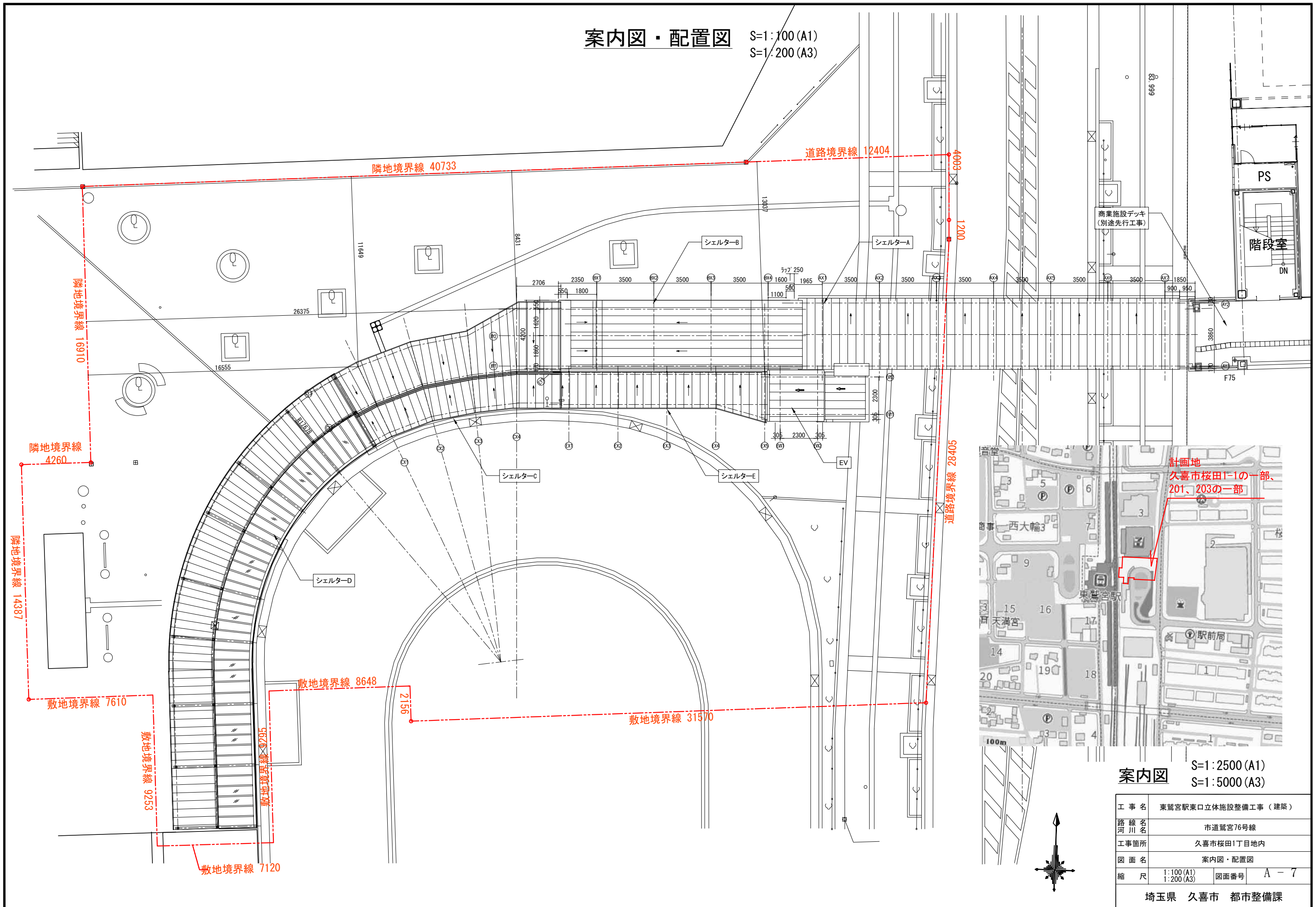


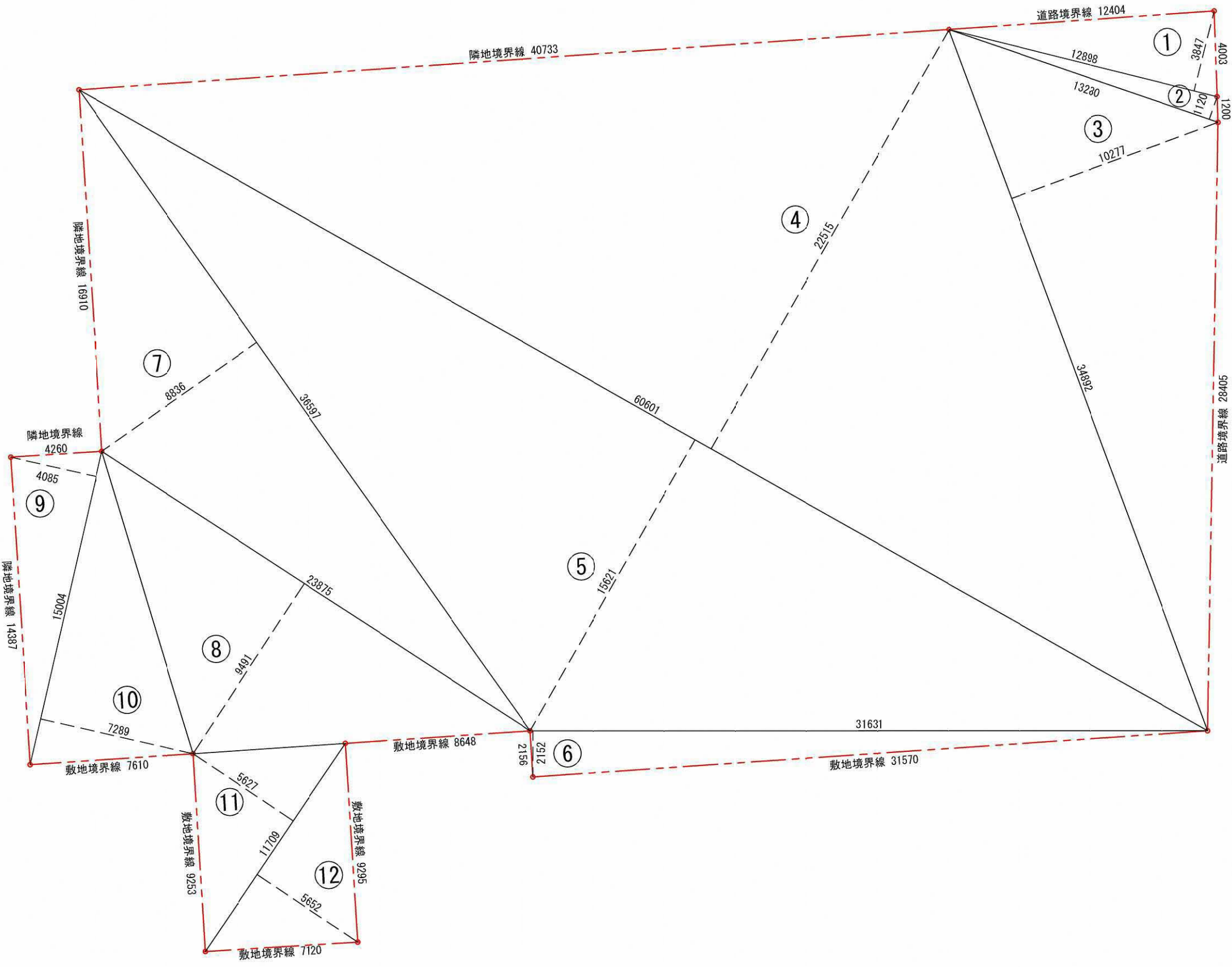
案内図・配置図 S=1:100 (A1)  
S=1:200 (A3)



案内図 S=1:2500 (A1)  
S=1:5000 (A3)

工事名	東鷲宮駅東口立体施設整備工事（建築）		
路線名	市道鷲宮76号線		
工事箇所	久喜市桜田1丁目地内		
図面名	案内図・配置図		
縮尺	1:100 (A1) 1:200 (A3)	図面番号	A-7
埼玉県 久喜市 都市整備課			

敷地求積図 S=1:100 (A1)  
S=1:200 (A3)



	底辺	高さ	倍面積	面積
1	12,898 ×	3,847	49,618,606	24,809,303
2	13,280 ×	1,120	14,873,600	7,436,800
3	34,892 ×	10,277	358,585,084	179,292,542
4	60,601 ×	22,515	1,364,431,515	682,215,758
5	60,601 ×	15,621	946,648,221	473,324,111
6	31,631 ×	2,152	68,069,912	34,034,956
7	36,597 ×	8,836	323,371,092	161,685,546
8	23,875 ×	9,491	226,597,625	113,298,813
9	15,004 ×	4,085	61,291,340	30,645,670
10	15,004 ×	7,289	109,364,156	54,682,078
11	11,709 ×	5,627	65,886,543	32,943,272
12	11,709 ×	5,652	66,179,268	33,089,634
			3,654,916,962	1,827,458,481
			敷地面積	1,827.45 m <sup>2</sup>

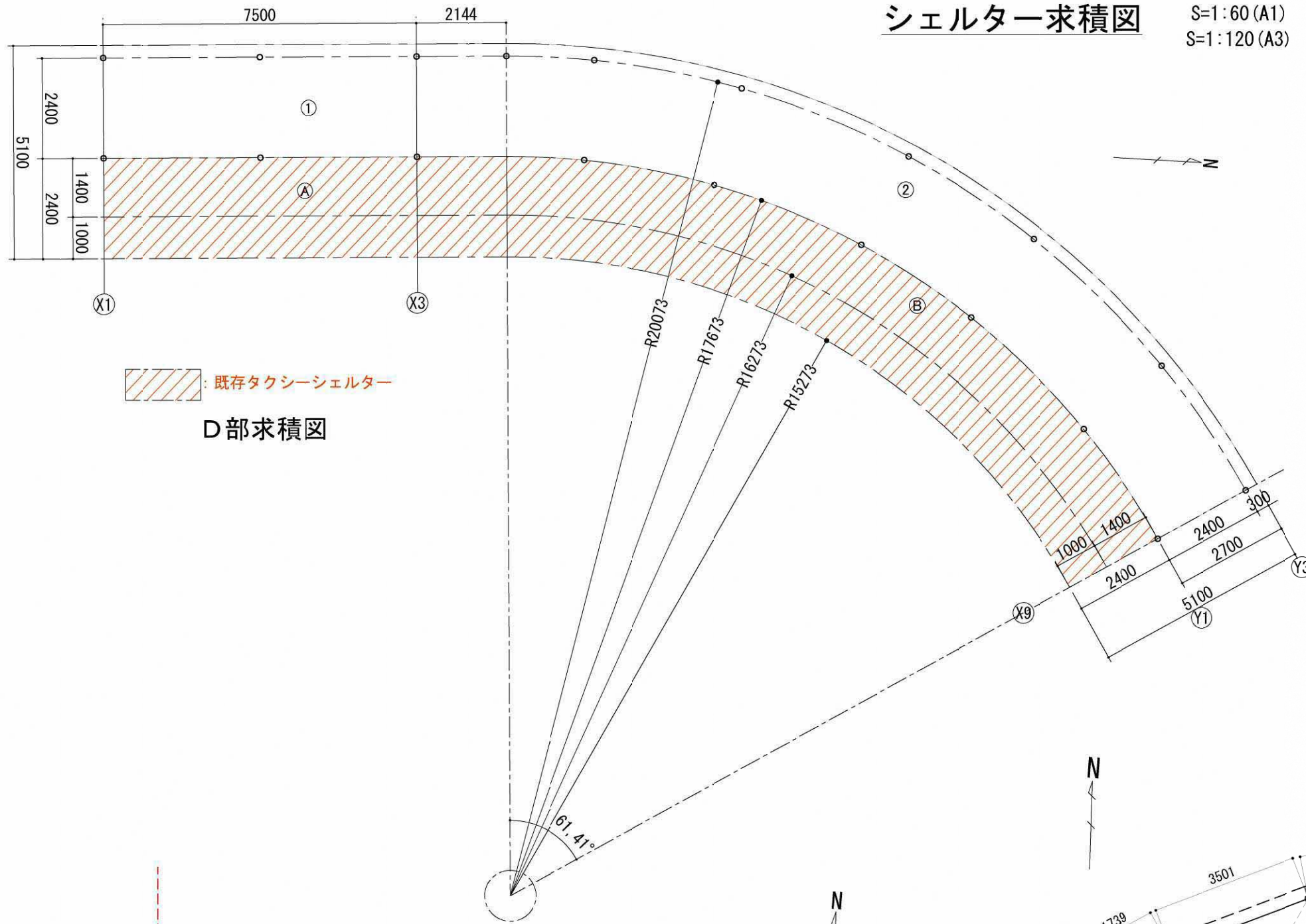
敷地面積

工事名	夏鷲宮駅東口立体施設整備工事（建築）		
路線名	市道鷲宮76号線		
工事箇所	久喜市桜田1丁目地内		
図面名	敷地求積図		
縮尺	S=1/100 (A1) S=1/200 (A3)	図面番号	A - 8
埼玉県 久喜市 都市整備課			



# シェルター求積図

S=1:60 (A1)  
S=1:120 (A3)



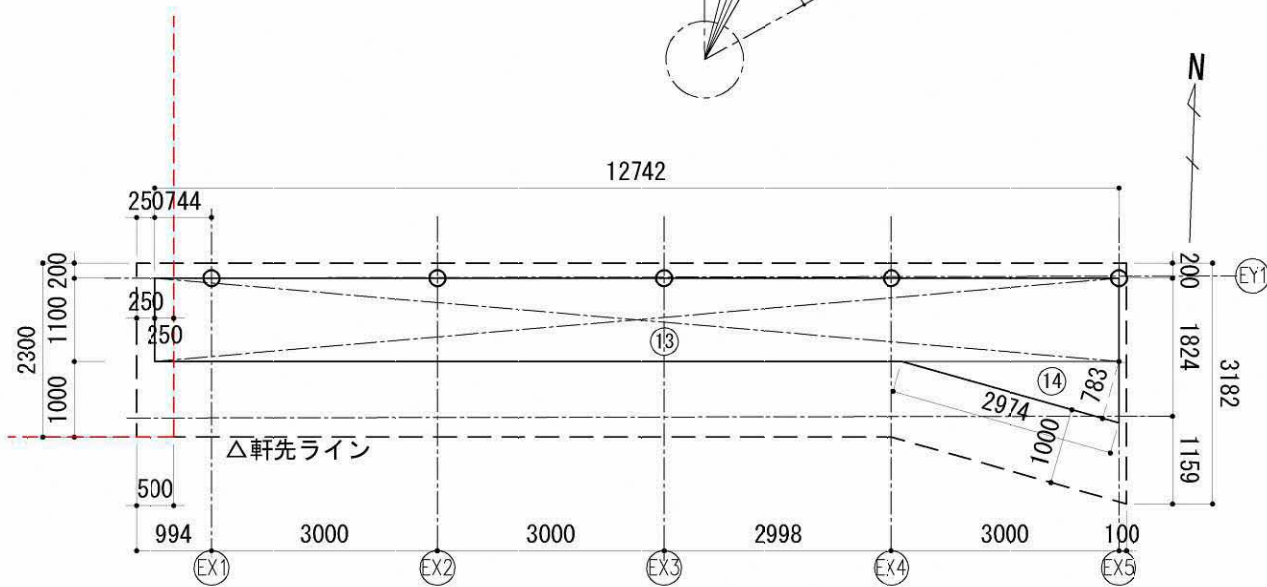
: 既存タクシーシェルター

D部求積図

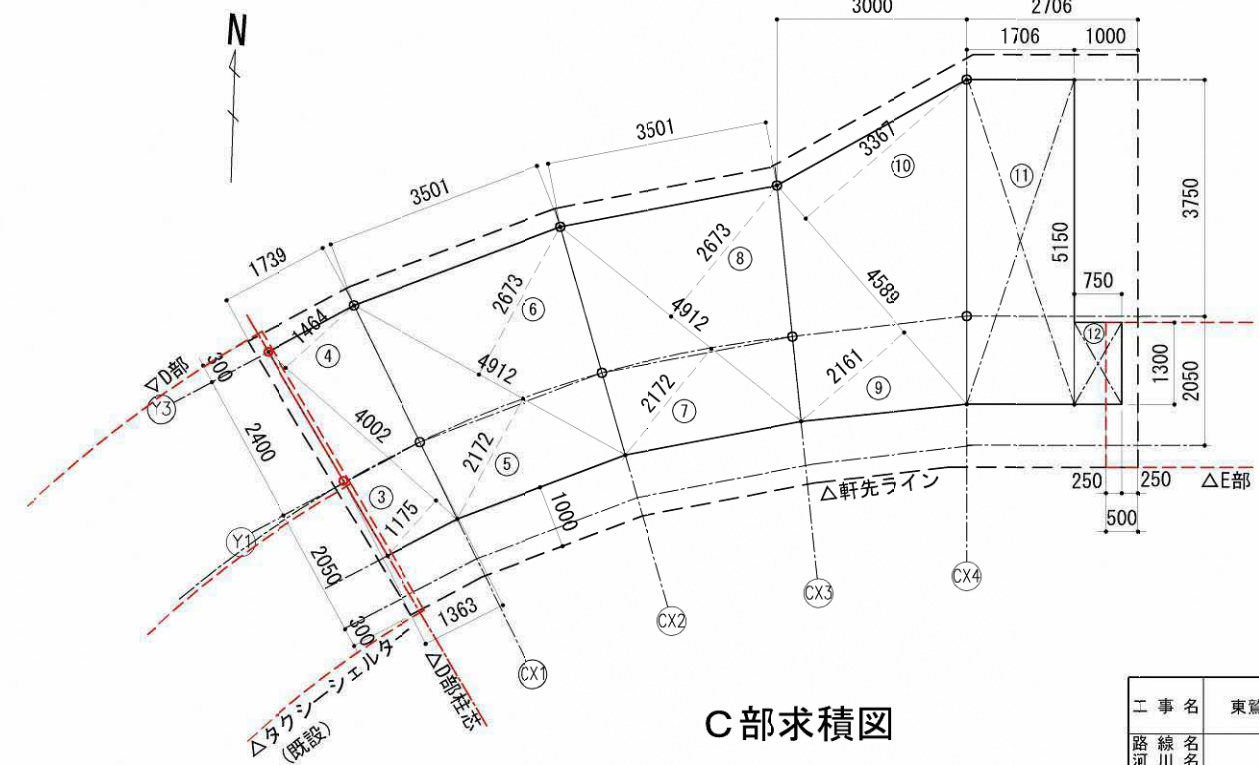
	底辺	高さ	倍面積	面積
1	9,644	× 2,400		23,145,600
2	20,073 × 20,073	× 3.14 × 61.41 ÷ 360		215,819,565
	17,673 × 17,673	× 3.14 × 61.41 ÷ 360	△	167,296,478
3	4,002	× 1,175	4,702,350	2,351,175
4	4,002	× 1,464	5,858,928	2,929,464
5	4,912	× 2,172	10,668,864	5,334,432
6	4,912	× 2,673	13,129,776	6,564,888
7	4,912	× 2,172	10,668,864	5,334,432
8	4,912	× 2,673	13,129,776	6,564,888
9	4,589	× 2,161	9,916,829	4,958,415
10	4,589	× 3,367	15,451,163	7,725,582
11	1,706	× 5,150		8,785,900
12	750	× 1,300		975,000
13	12,742	× 1,100		14,016,200
14	2,974	× 783	2,328,642	1,164,321
				138,373,383
建築面積				138.37 m <sup>2</sup>

	底辺	高さ	面積
A	9,644	× 1,400	13,501,600
B	17,673 × 17,673	× 3.14 × 61.41 ÷ 360	167,296,478
	16,273 × 16,273	× 3.14 × 61.41 ÷ 360	△ 141,840,904
既存部建築面積			38,957,174
			38.95 m <sup>2</sup>

	底辺	高さ	面積
A	9,644	× 2,400	23,145,600
B	17,673 × 17,673	× 3.14 × 61.41 ÷ 360	167,296,478
	15,273 × 15,273	× 3.14 × 61.41 ÷ 360	△ 124,943,868
既存部床面積			65,498,210
			65.49 m <sup>2</sup>



E部求積図



C部求積図

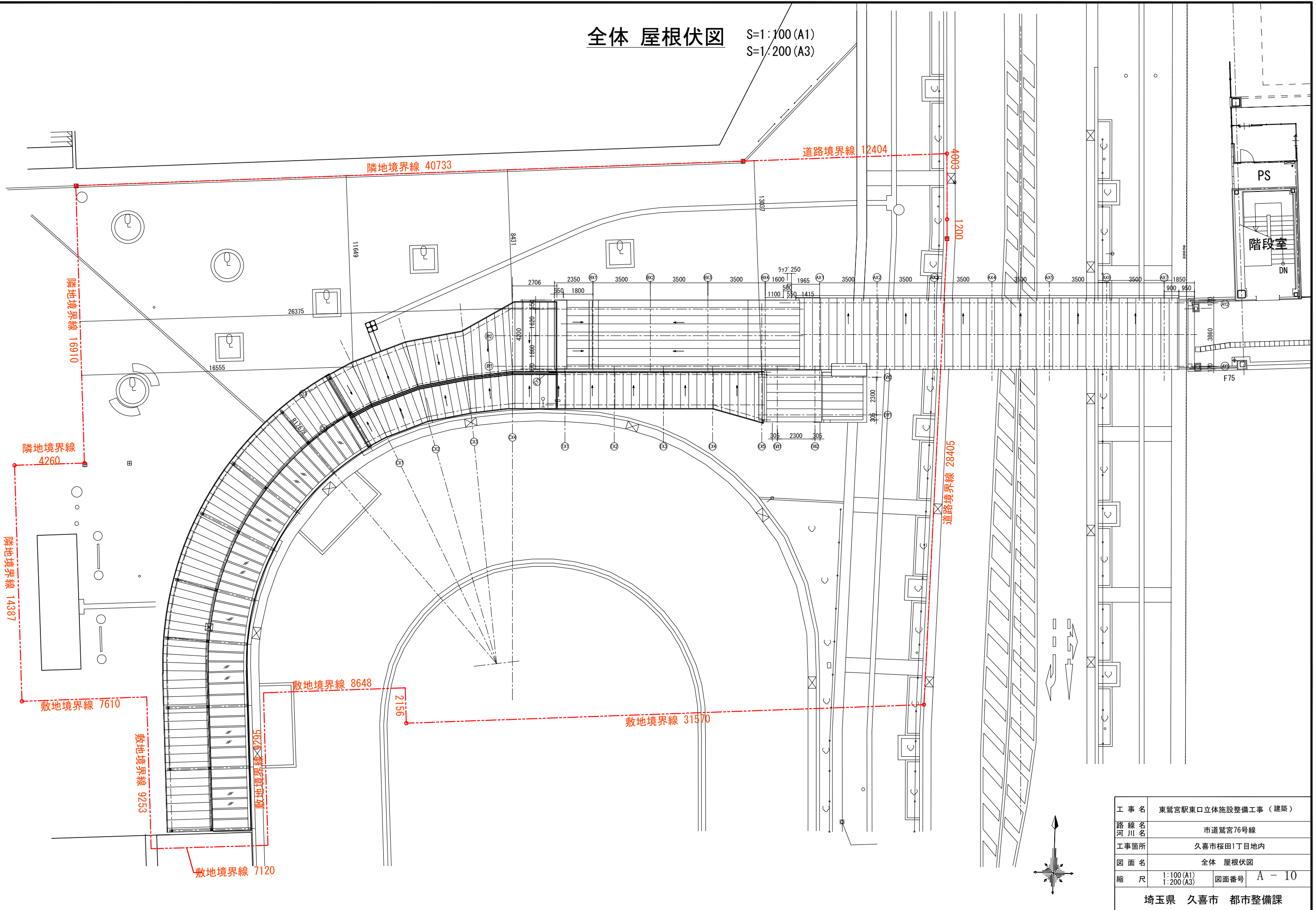
※建築面積は重なっている部分の、相互の軒先ラインの中心で求積している。  
 ※床面積は公共用歩廊のため十分に外気に開放され、かつ、屋内的用途に供しない部分のため、発生しないものとする。

工事名	東鷺宮駅東口立体施設整備工事（建築）		
路線名	市道鷺宮76号線		
工事箇所	久喜市桜田1丁目地内		
図面名	シェルター求積図		
縮尺	S=1/60 (A1) S=1/120 (A3)	図面番号	A - 9
埼玉県 久喜市 都市整備課			



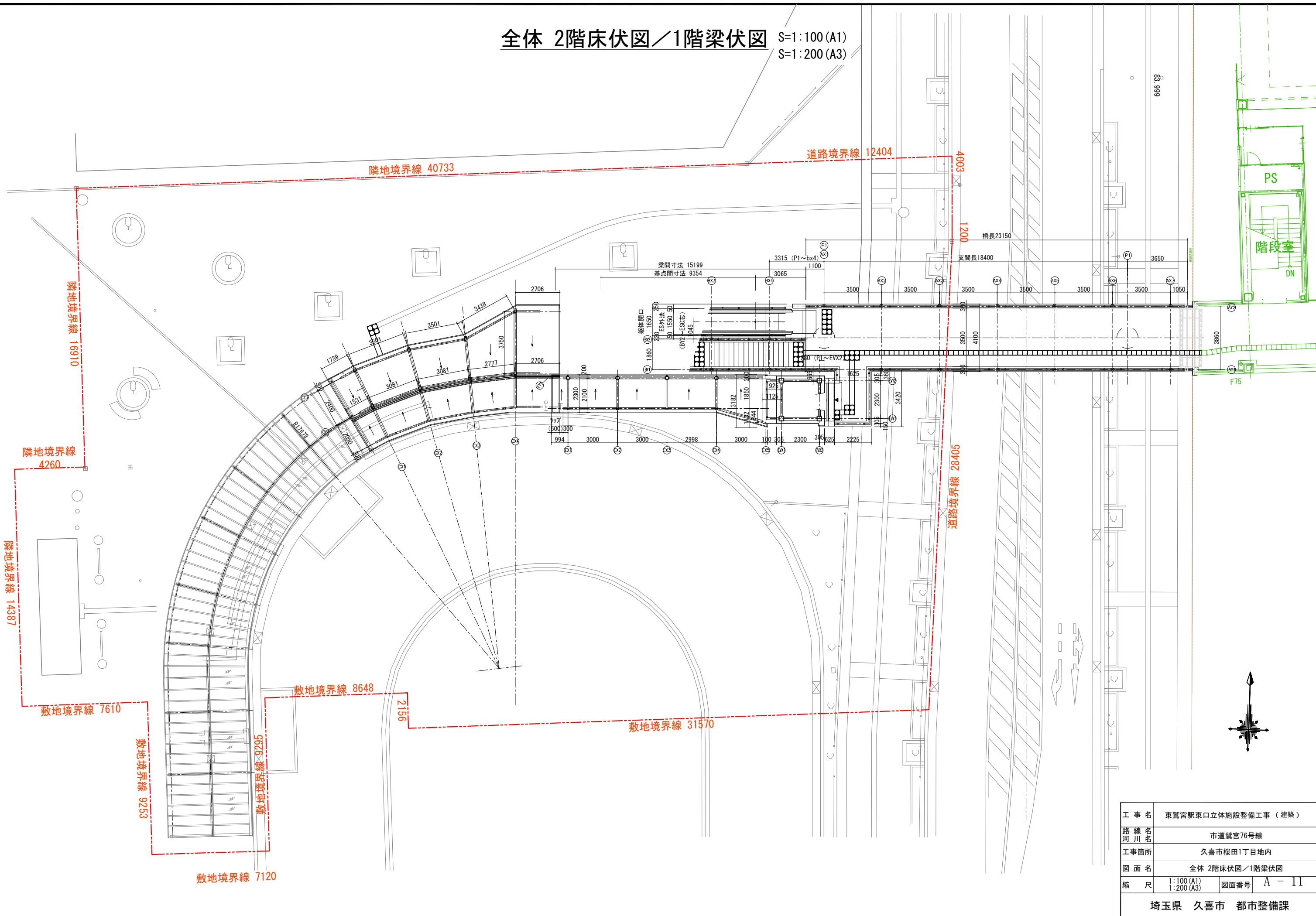
# 全体 屋根伏図

S=1:100 (A1)  
S=1:200 (A3)



工事名	東鷺宮駅東口立体施設整備工事（建築）		
路線名	市道鷺宮76号線		
河川名			
工事箇所	久喜市桜田1丁目地内		
図面名	全体 屋根伏図		
縮尺	1:100 (A1) 1:200 (A3)	図面番号	A - 10
埼玉県 久喜市 都市整備課			

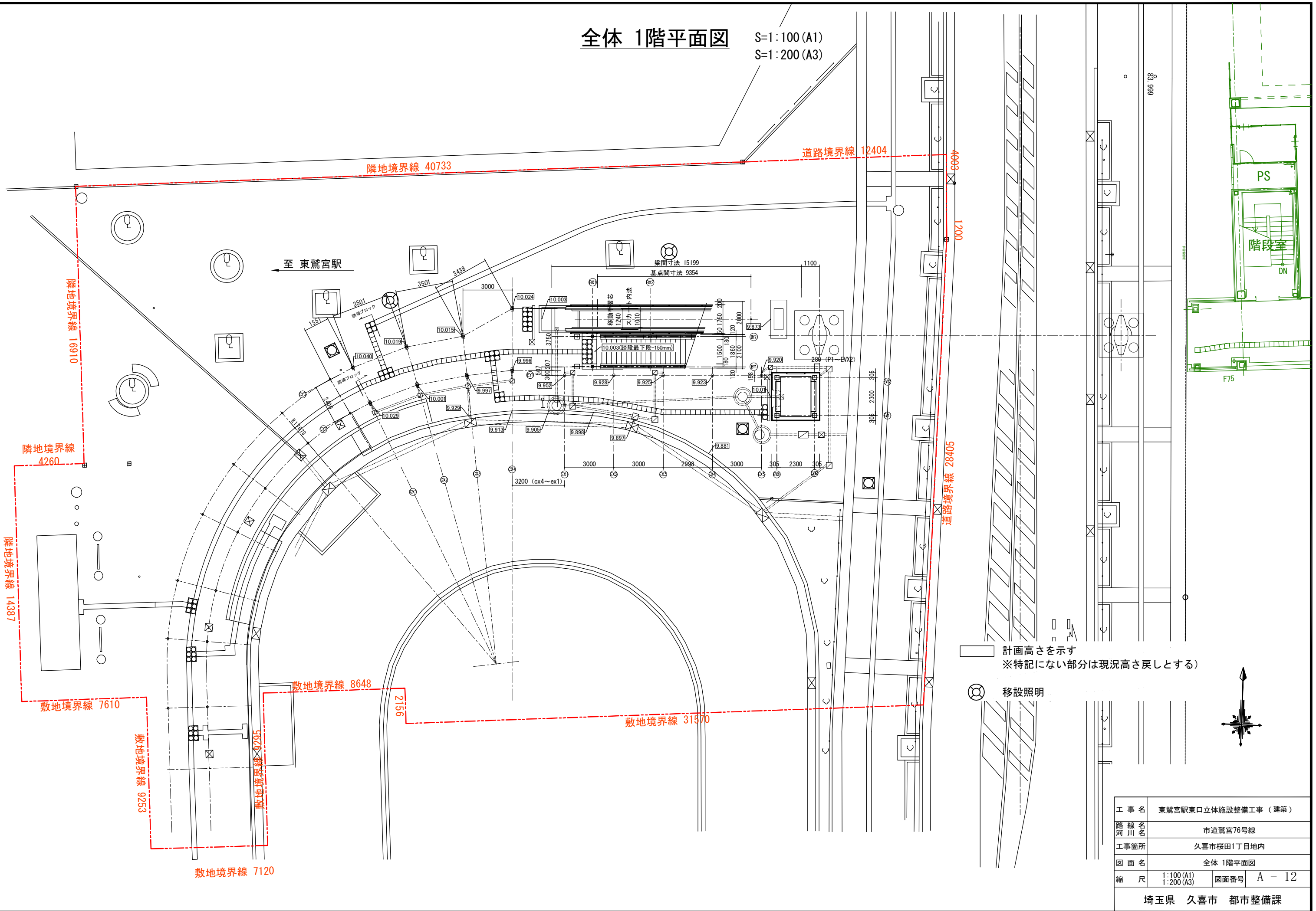
全体 2階床伏図／1階梁伏図 S=1:100 (A1)  
S=1:200 (A3)



工事名	東鷺宮駅東口立体施設整備工事（建築）		
路線名	市道鷺宮76号線		
河川名			
工事箇所	久喜市桜田1丁目地内		
図面名	全体 2階床伏図／1階梁伏図		
縮尺	1:100 (A1) 1:200 (A3)	図面番号	A-11
埼玉県 久喜市 都市整備課			

# 全体 1階平面図

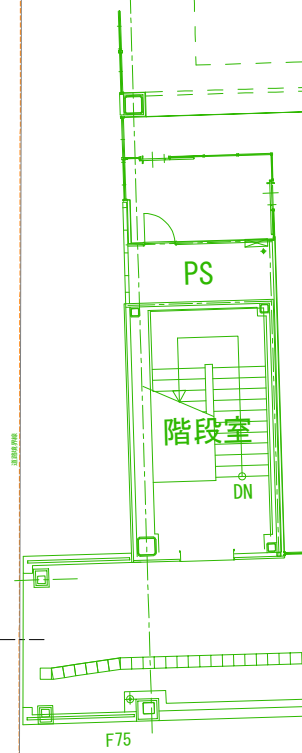
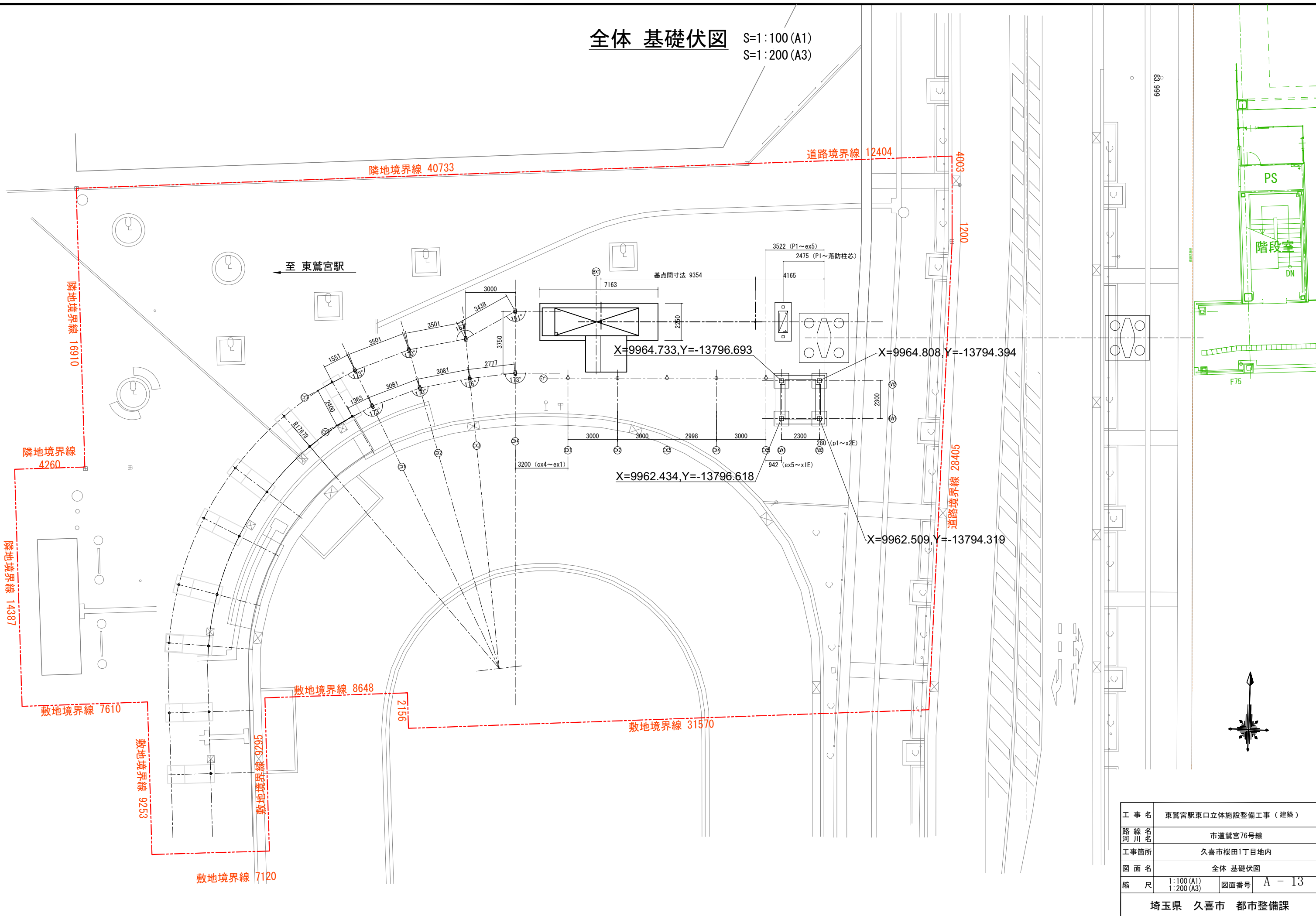
S=1:100 (A1)  
S=1:200 (A3)





# 全体 基礎伏図

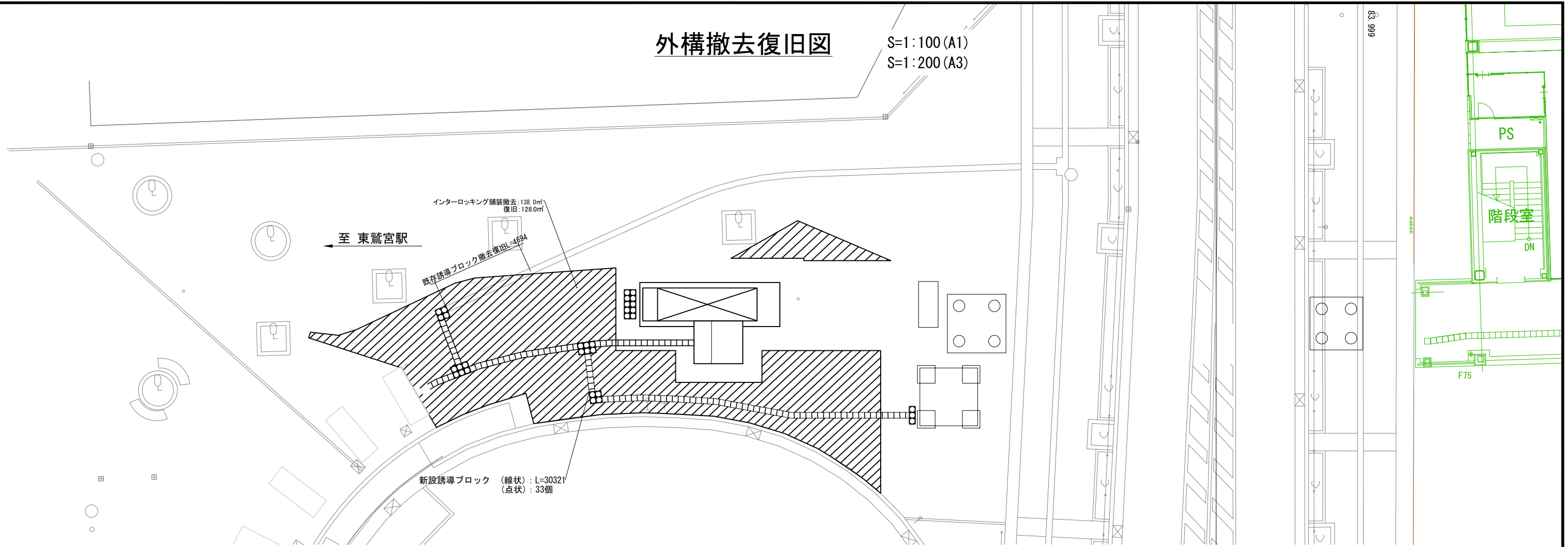
S=1:100 (A1)  
S=1:200 (A3)



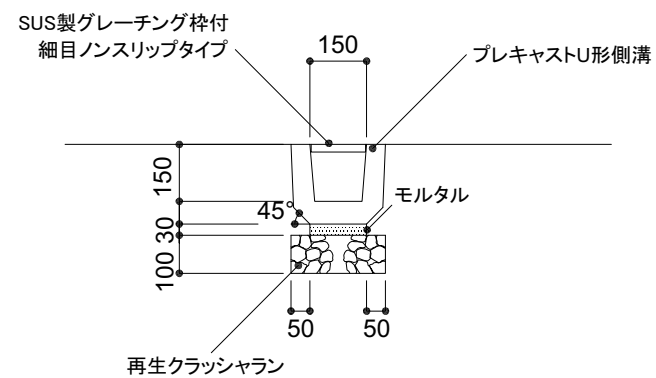
工事名	東鷺宮駅東口立体施設整備工事（建築）		
路線名	市道鷺宮76号線		
工事箇所	久喜市桜田1丁目地内		
図面名	全体 基礎伏図		
縮尺	1:100 (A1)	図面番号	A - 13
	1:200 (A3)		
埼玉県 久喜市 都市整備課			

# 外構撤去復旧図

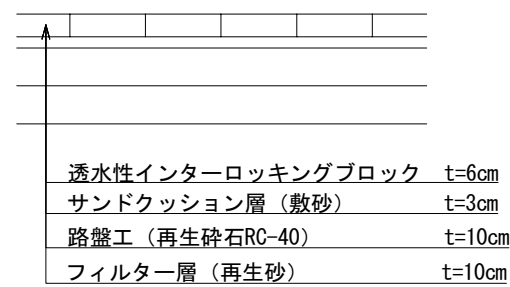
S=1:100 (A1)  
S=1:200 (A3)



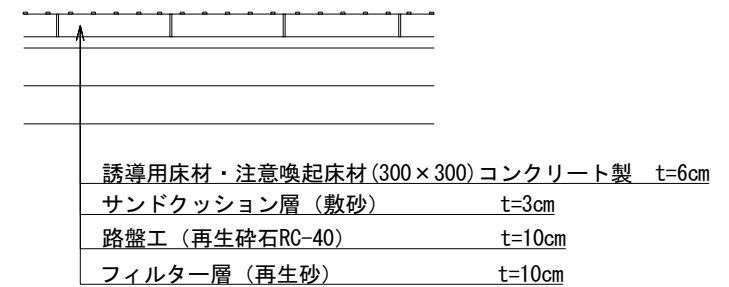
## 外構関係 部分詳細図



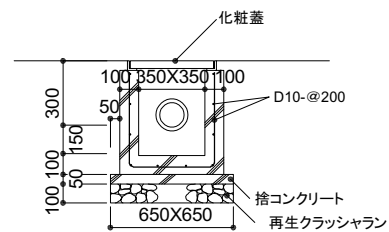
U型側溝詳細図 S=1:10



舗装構成図 S=1:10



誘導ブロック構成図 S=1:10



集水樹詳細図 S=1:20

※土工事に先立ち、工事範囲内の舗装全体を撤去復旧する。  
EV、ESC周りの舗装撤去・復旧は別途工事にて行う。  
本施工範囲は、監督員・施工者と協議の上調整とする。

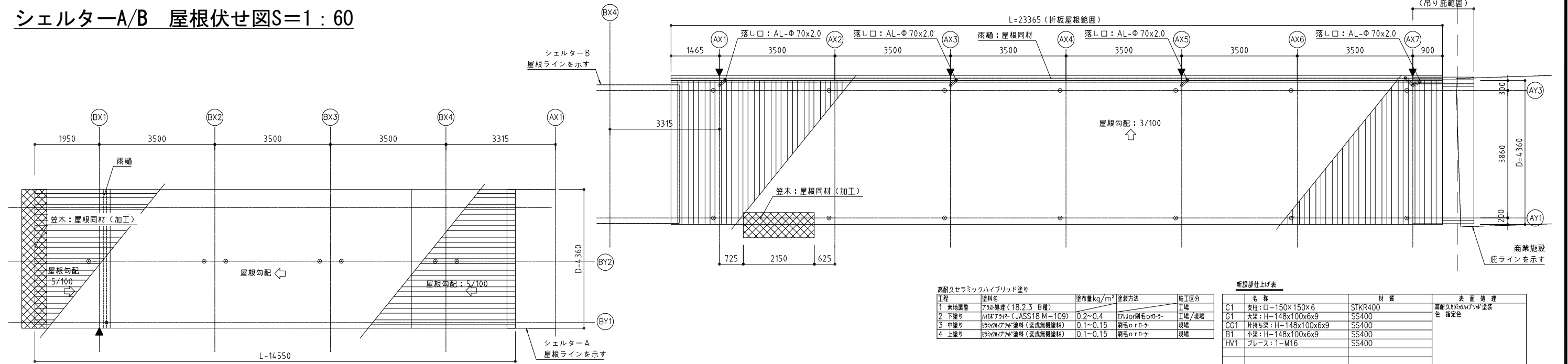
工事名	東鷺宮駅東口立体施設整備工事 (建築)		
路線名	市道鷺宮76号線		
工事箇所	久喜市桜田1丁目地内		
図面名	外構撤去復旧図		
縮尺	1:100 (A1) 1:200 (A3)	図面番号	A-14
埼玉県 久喜市 都市整備課			



# シェルターA/B 平面図

S=1:60

## シェルターA/B 屋根伏せ図S=1:60



高耐久セラミックハイブリッド塗り

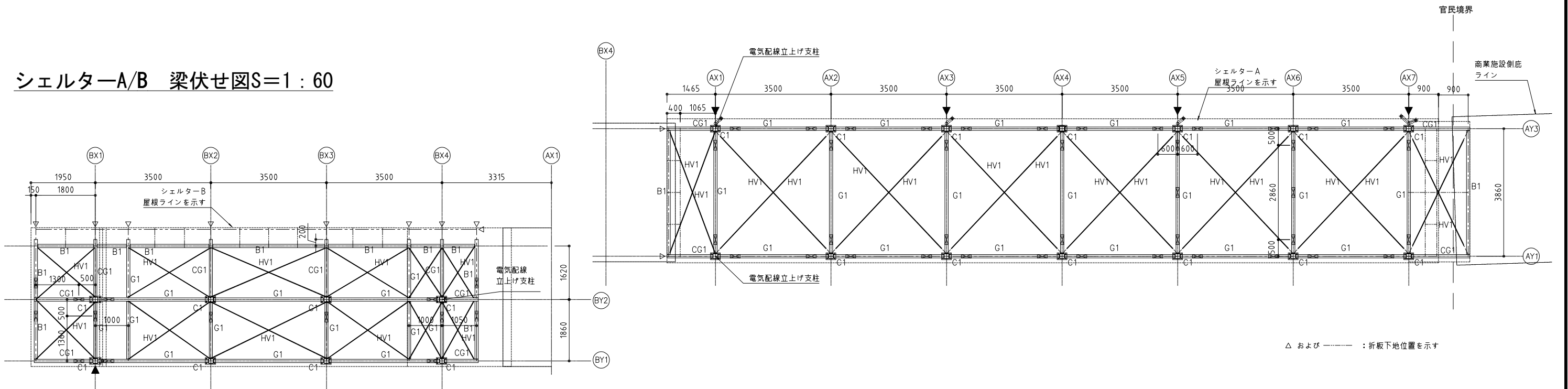
工程	塗料名	塗布量kg/m <sup>2</sup>	塗布方法	施工区分
1	素地調整	アクリル処理(18.2.3 B種)		工場
2	下塗り	MILアクリル(JASS18 M-109)	0.2~0.4	刷毛・ローラー
3	中塗り	セラミックハイブリッド塗料(変色無機塗料)	0.1~0.15	刷毛・ローラー
4	上塗り	セラミックハイブリッド塗料(変色無機塗料)	0.1~0.15	刷毛・ローラー

新設部仕上げ表

工程	名称	材質	表面処理
C1	支柱: H-150x150x6	STKR400	高耐久セラミックハイブリッド塗料
G1	大梁: H-148x100x6x9	SS400	色指定
CG1	片持ち梁: H-148x100x6x9	SS400	
B1	小梁: H-148x100x6x9	SS400	
HV1	ブレース: T-M16	SS400	

※シェルター照明の配線は見えにくい位置になるように配慮すること。  
※照明用配管および配線は施工図を作成の上、監督員と協議すること。

## シェルターA/B 梁伏せ図S=1:60

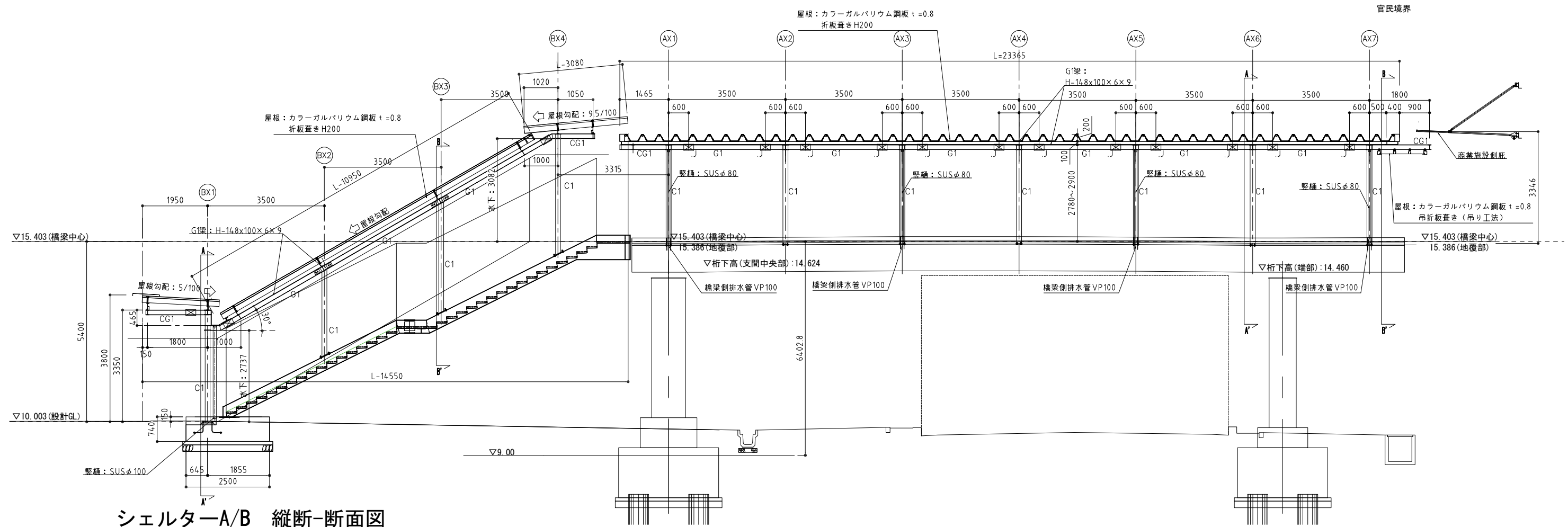


○ : 照明位置を示す  
▲ : 縦壁位置を示す

工事名	東鷲宮駅東口立体施設整備工事(建築)
路線名	市道鷲宮76号線
河川名	
工事箇所	久喜市桜田1丁目地内
図面名	シェルターA/B 屋根伏せ図・平面図
縮尺	図示 図面番号 A-15
埼玉県 久喜市 都市整備課	

# シェルターA/B 全体断面図

S=1:60



シェルターA/B 縦断-断面図  
S=1:60

シェルターA部材リスト

柱1 (C1)	STKR400 □-150×150×6
大梁 (G1)	SS400 H-148×100×6×9
プレース (HV1)	SS400 1-M16

シェルターB部材リスト

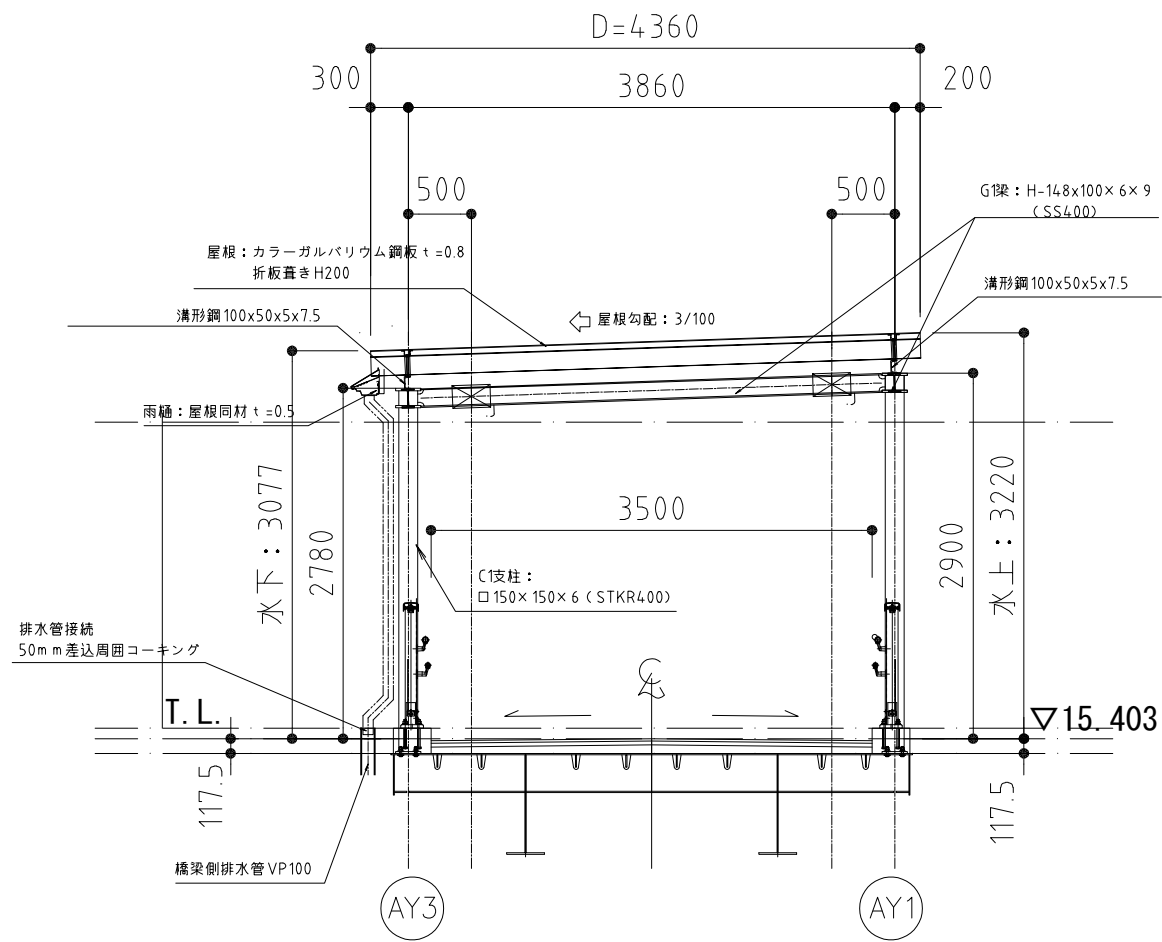
柱1 (C1)	STKR400 □-150×150×6
大梁 (G1)	SS400 H-148×100×6×9
片持ち梁 (CG1)	SS400 H-148×100×6×9
小梁 (B1)	SS400 H-148×100×6×9
プレース (HV2)	SS400 1-M16

工事名	東鷲宮駅東口立体施設整備工事 (建築)		
路線名	市道鷲宮76号線		
河川名			
工事箇所	久喜市桜田1丁目地内		
図面名	シェルターA/B 断面図		
縮尺	図示	図面番号	A-16

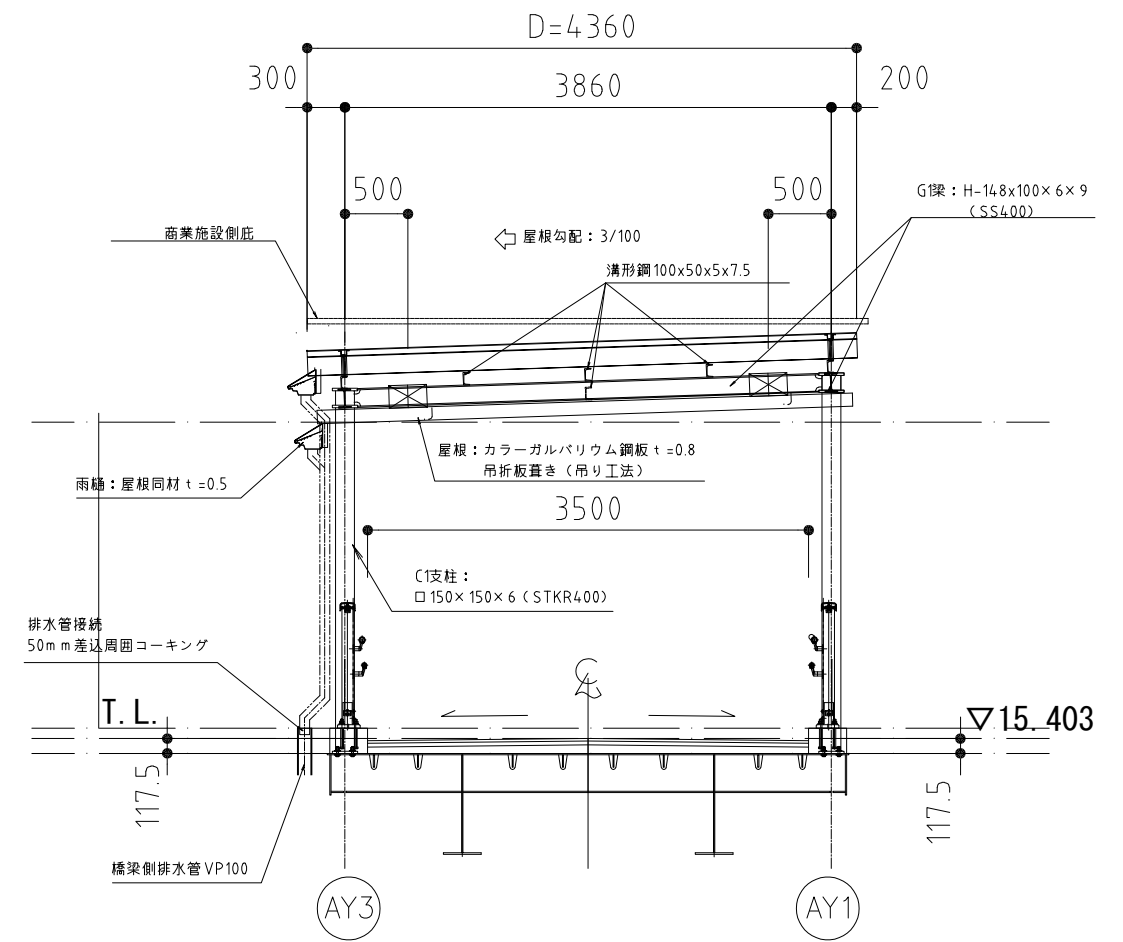
埼玉県 久喜市 都市整備課



# シェルターA 横断面図 S=1:30



シェルターA A-A' 断面図

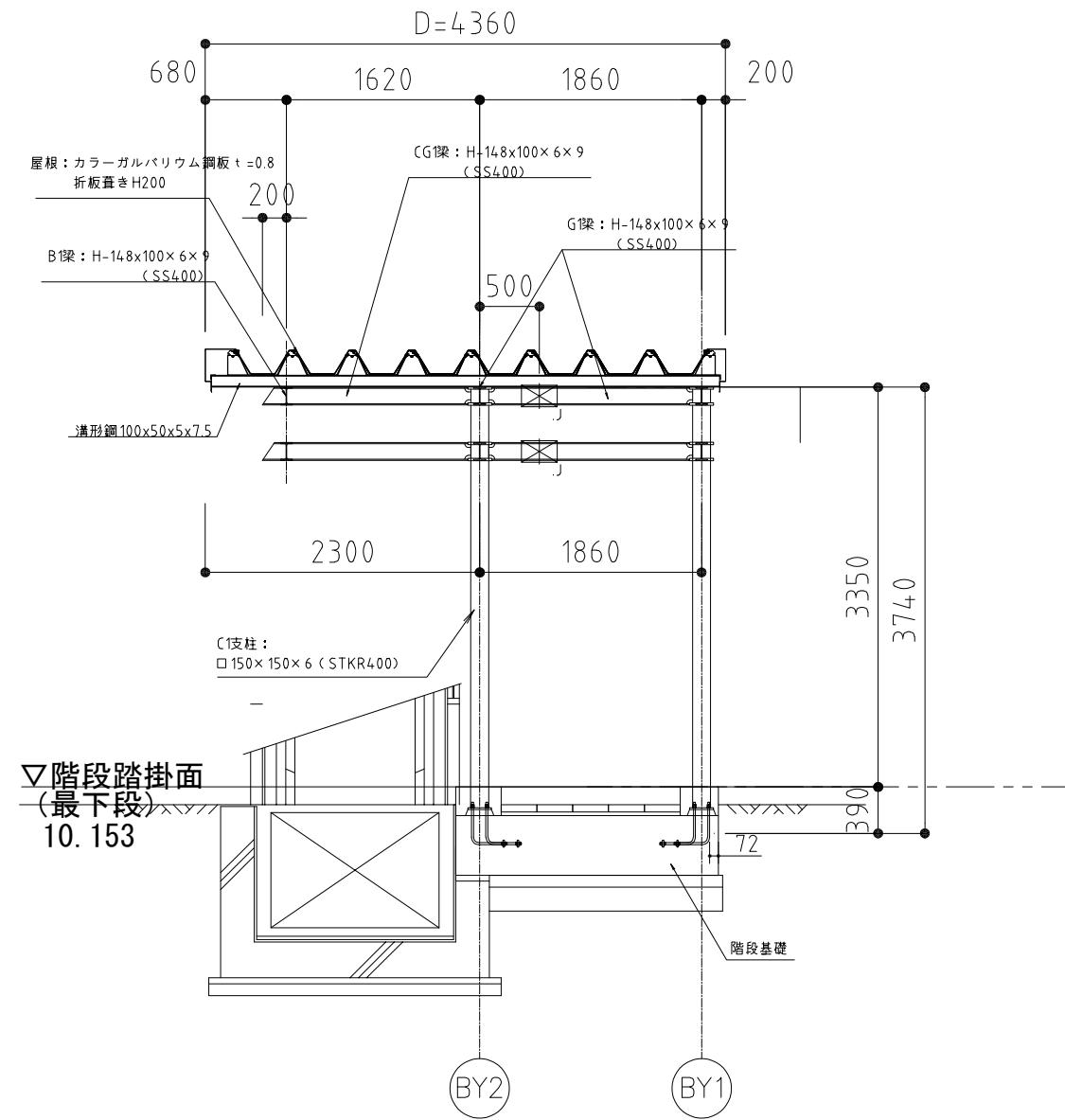


シェルターA B-B' 断面図  
(折板, 吊り庇ラップ部)

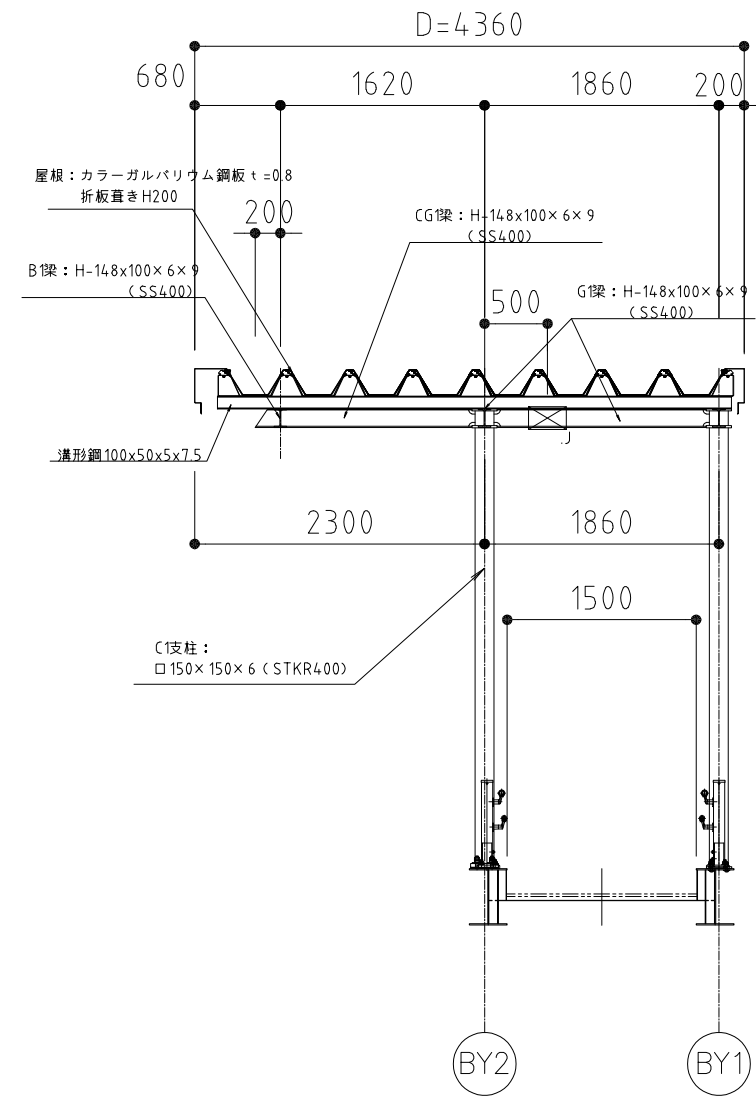
工事名	東鷲宮駅東口立体施設整備工事 (建築)		
路線名	市道鷲宮76号線		
河川名			
工事箇所	久喜市桜田1丁目地内		
図面名	シェルターA/B 断面図 (2)		
縮尺	図示	図面番号	A-17
埼玉県 久喜市 都市整備課			

# シェルターB 横断面図

S=1:30



シェルターB A-A' 断面図



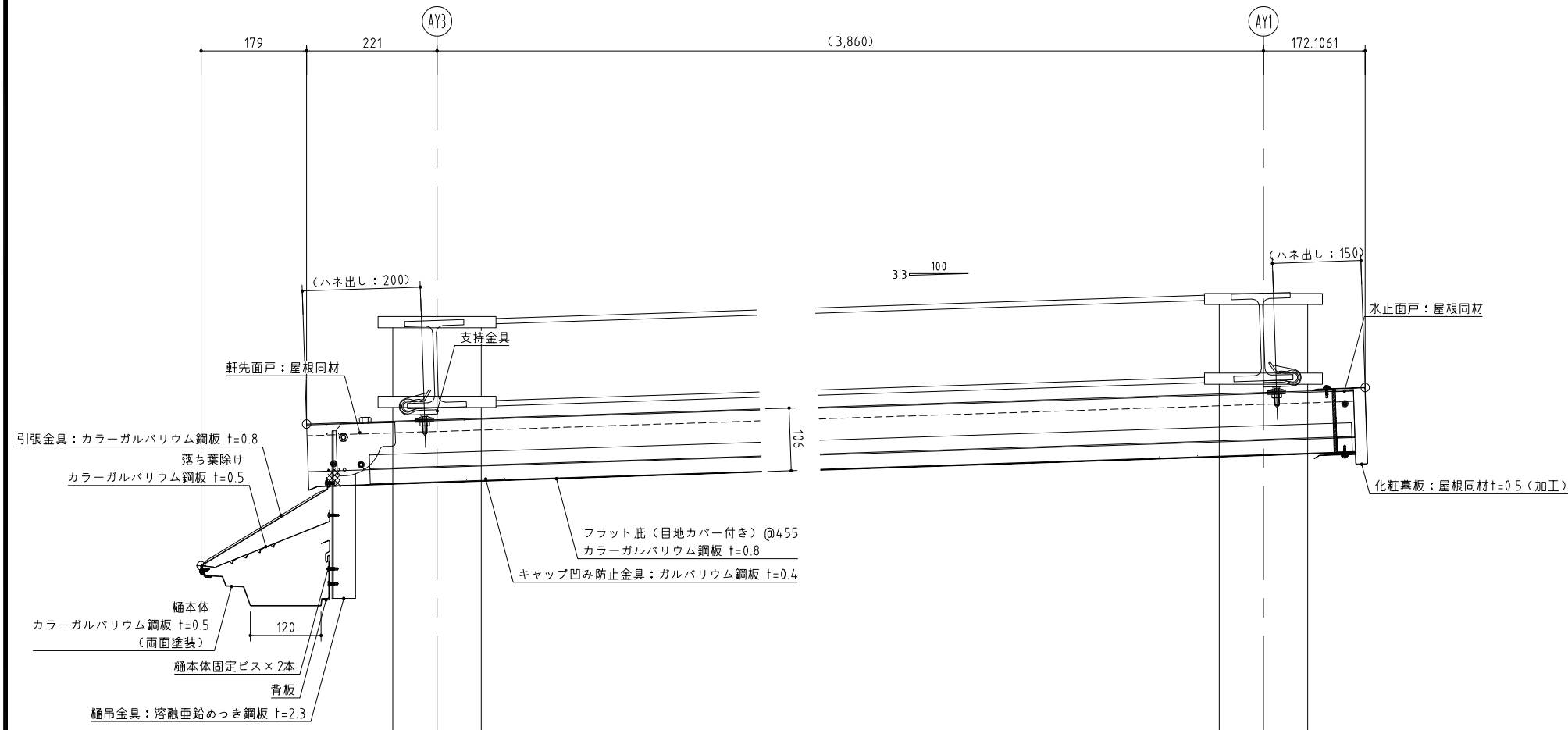
シェルターB B-B' 断面図

工事名	東鷲宮駅東口立体施設整備工事（建築）		
路線名	市道鷲宮76号線		
河川名			
工事箇所	久喜市桜田1丁目地内		
図面名	シェルターA/B 断面図（3）		
縮尺	図示	図面番号	A-18
埼玉県 久喜市 都市整備課			

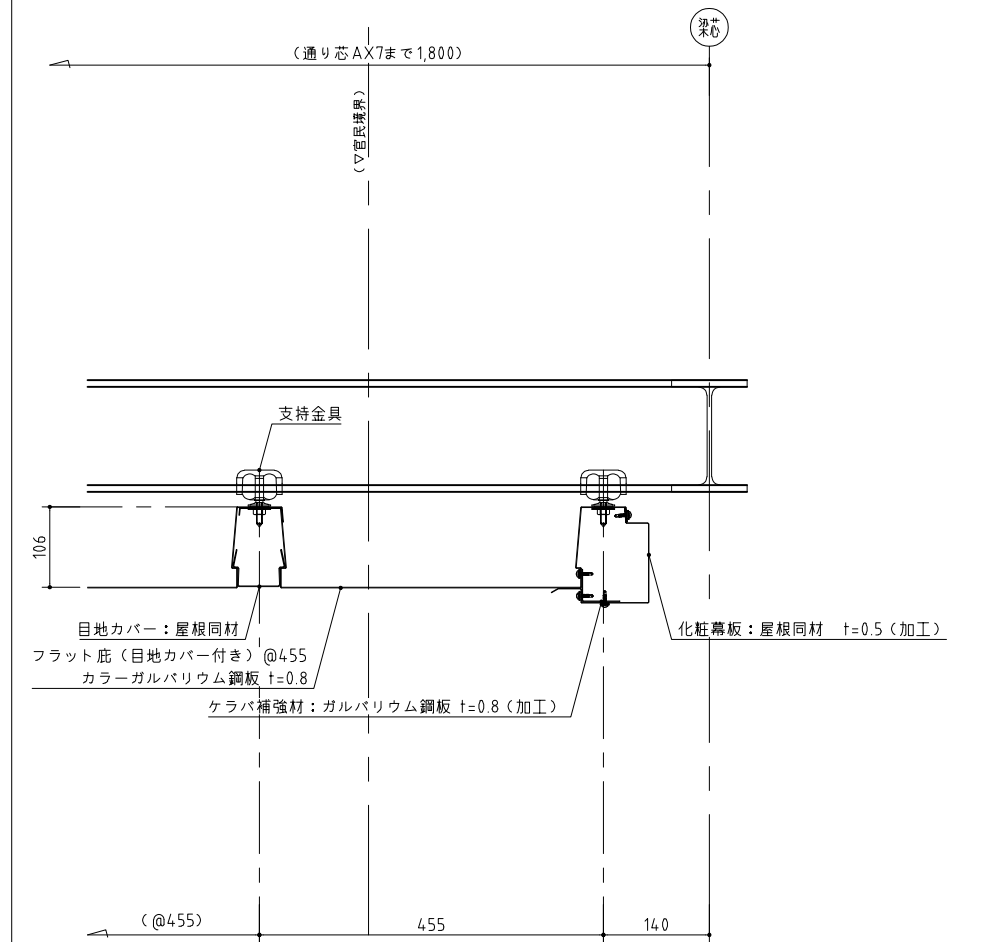


# シェルターA/B 詳細図 (1) S=1:5

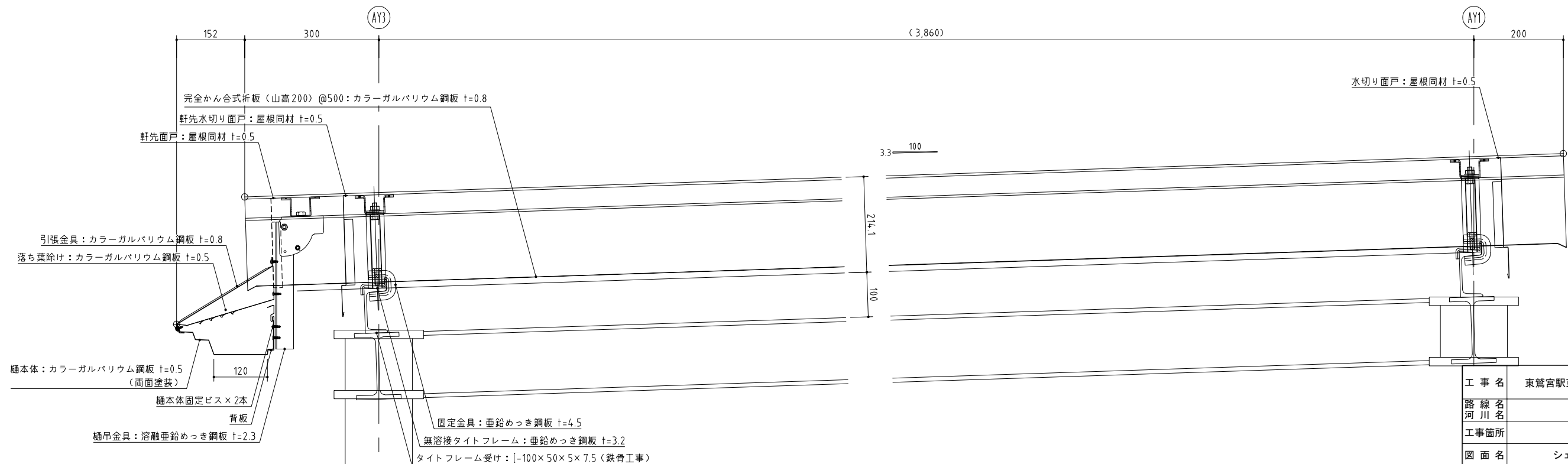
【シェルターA】 庇：軒先・頂部断面図



【シェルターA】 庇：ケラバ断面図



【シェルターA】 軒先・頂部断面図

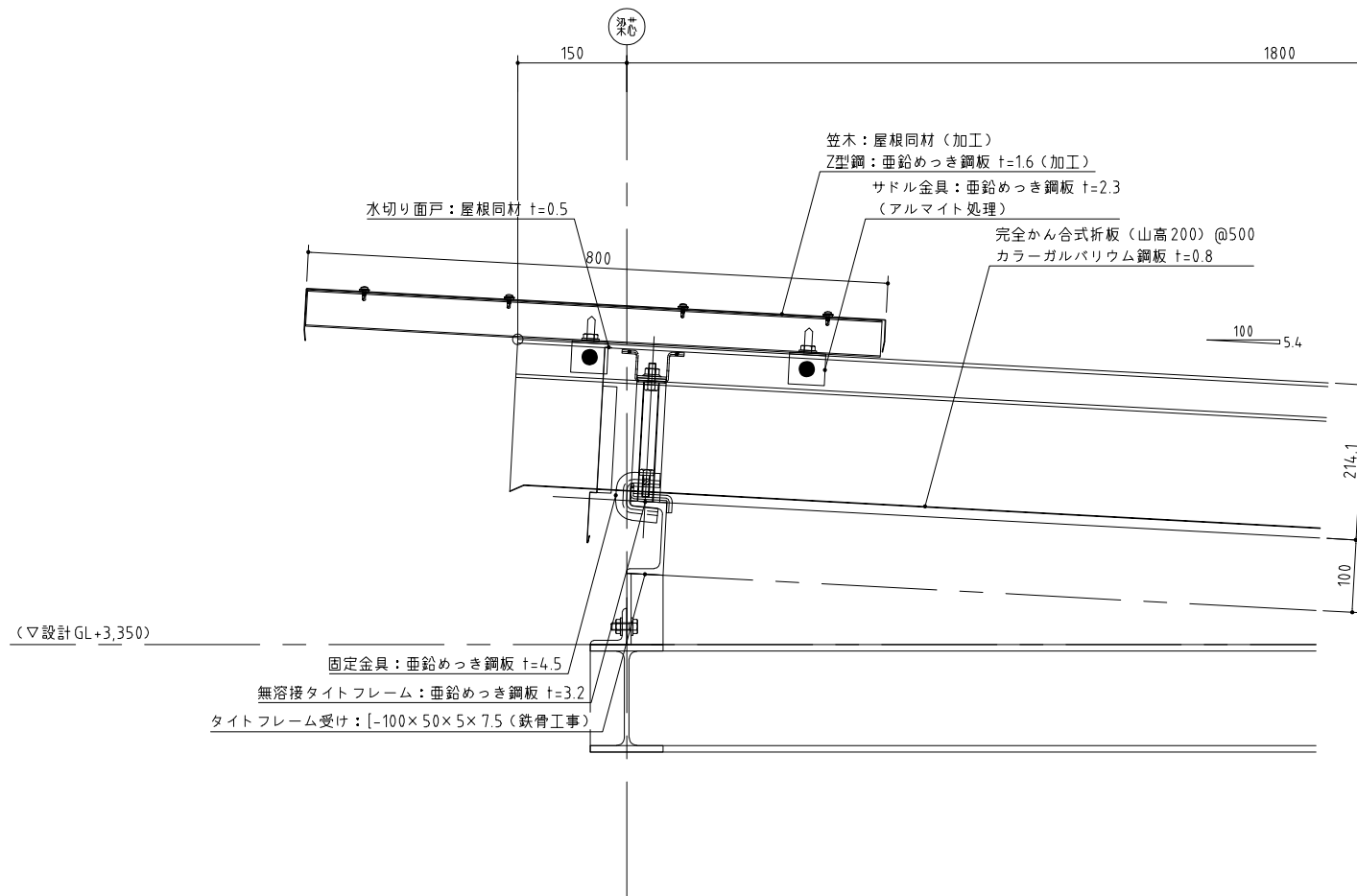


工事名	東鷲宮駅東口立体施設整備工事 (建築)		
路線名	市道鷲宮76号線		
工事箇所	久喜市桜田1丁目地内		
図面名	シェルターA/B 詳細図 (1)		
縮尺	図示	図面番号	A-19

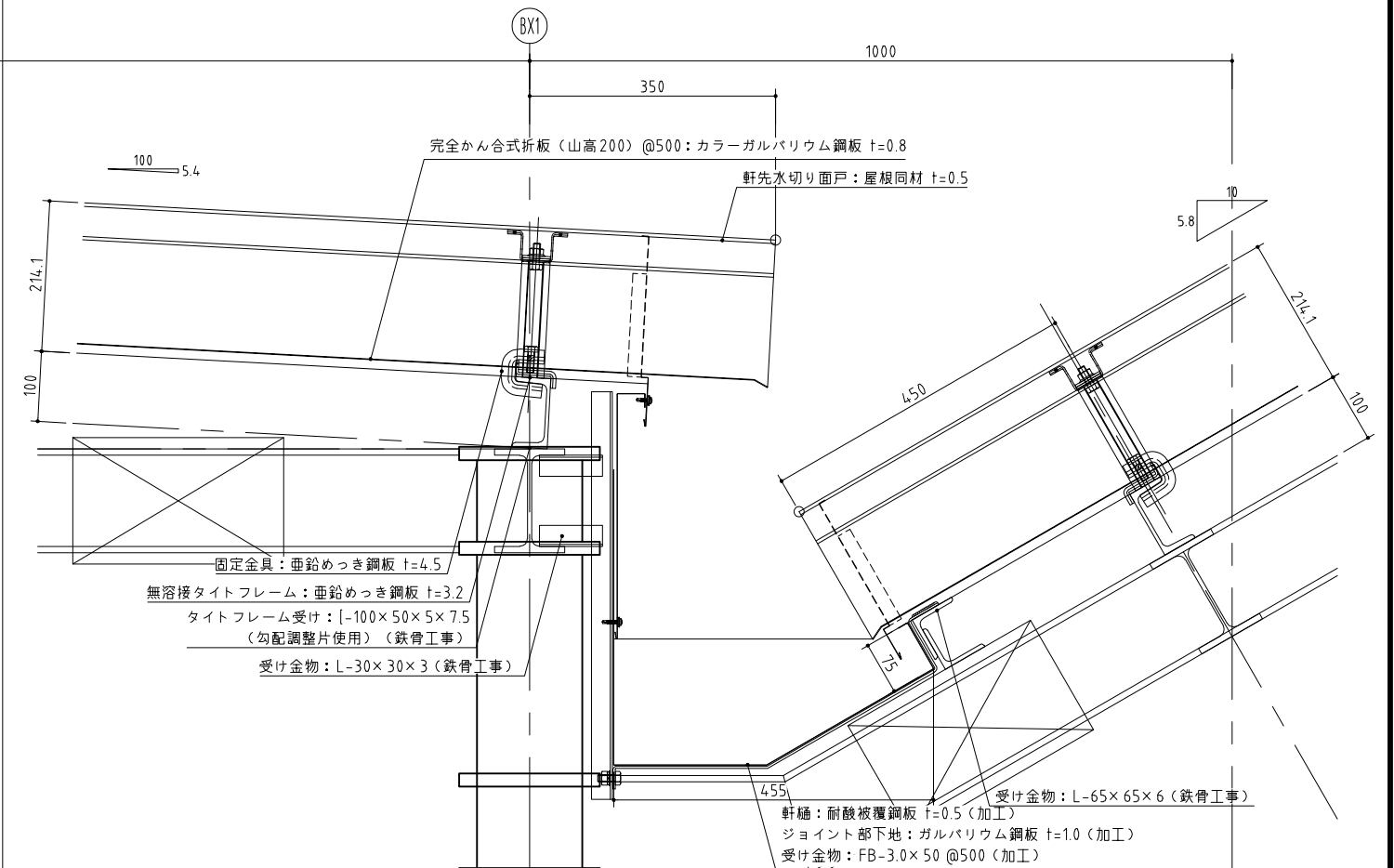
埼玉県 久喜市 都市整備課

# シェルターA/B 詳細図 (2) S=1:5

【シェルターB】頂部断面図



【シェルターB】谷樋廻り断面図

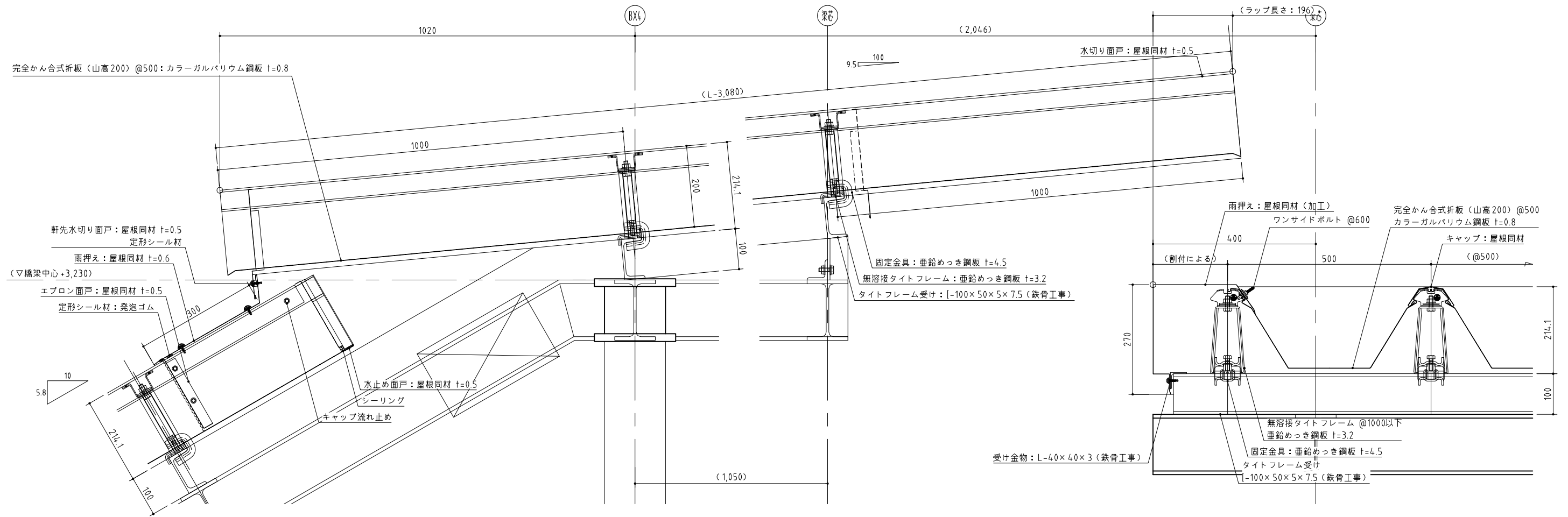


工事名	東鷲宮駅東口立体施設整備工事 (建築)		
路線名	市道鷲宮76号線		
河川名			
工事箇所	久喜市桜田1丁目地内		
図面名	シェルターA/B 詳細図 (2)		
縮尺	図示	図面番号	A-20
埼玉県 久喜市 都市整備課			



# シェルターA/B 詳細図 (3) S=1:5

【シェルターA】ケラバ断面図 【シェルターB】腰折れ部・頂部断面図

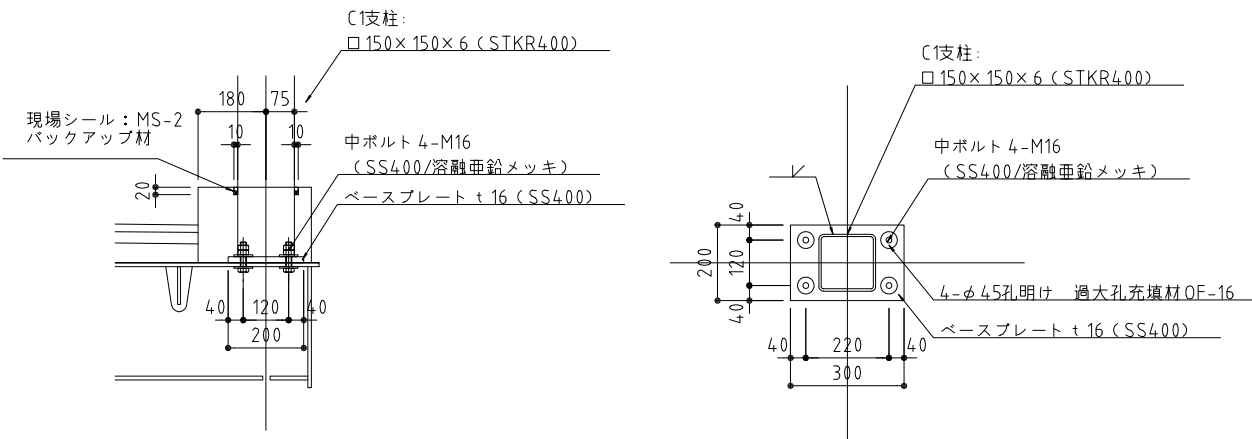


工事名	東鷺宮駅東口立体施設整備工事 (建築)		
路線名	市道鷺宮76号線		
河川名			
工事箇所	久喜市桜田1丁目地内		
図面名	シェルターA/B 詳細図 (3)		
縮尺	図示	図面番号	A-21
埼玉県 久喜市 都市整備課			

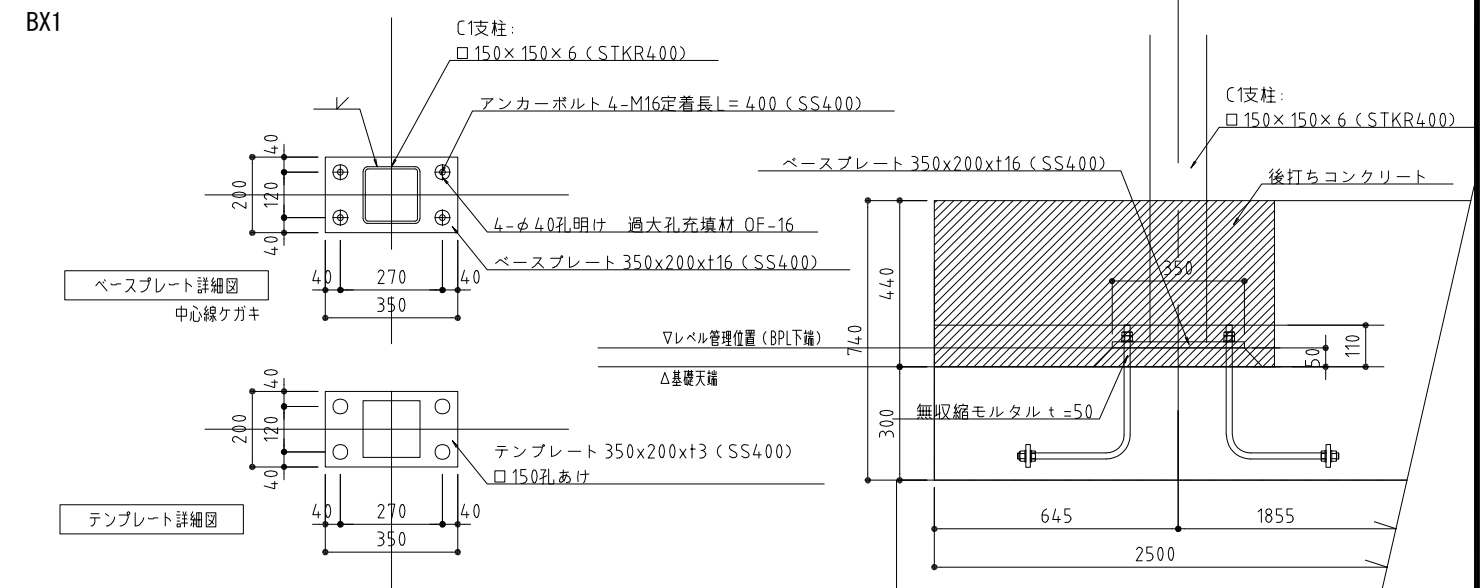
# シェルターA/B 詳細図 (4)

S=1:10

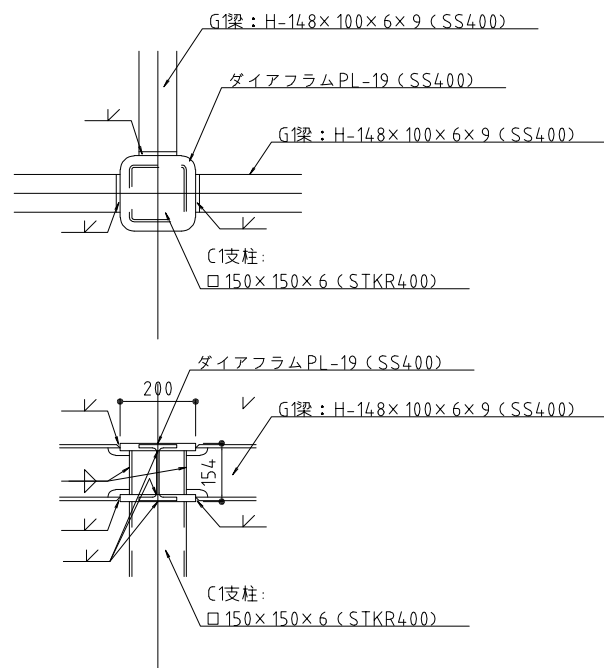
シェルターA 柱脚詳細図 S=1:10



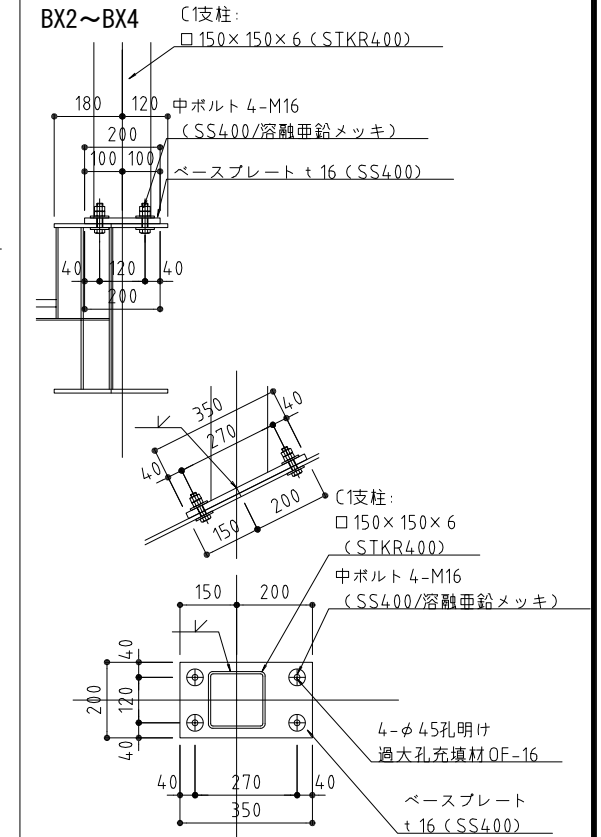
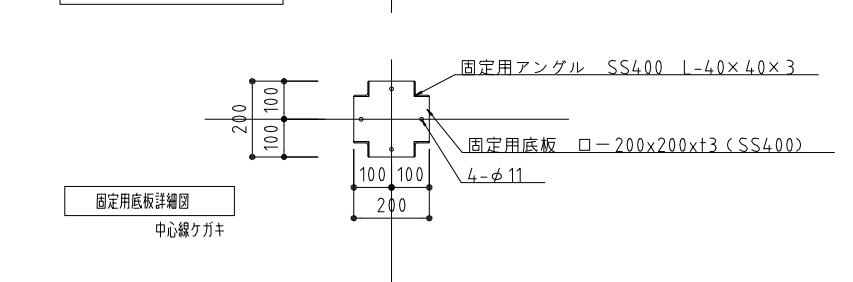
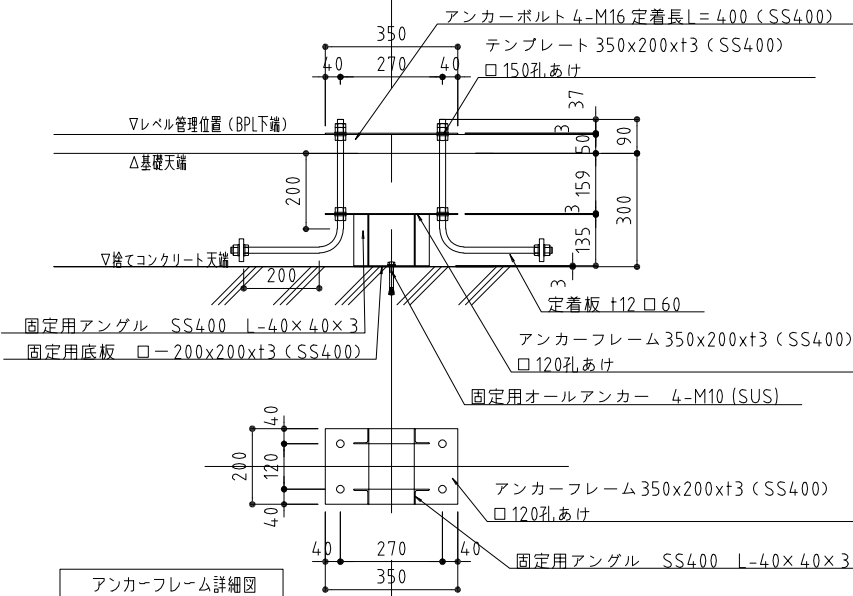
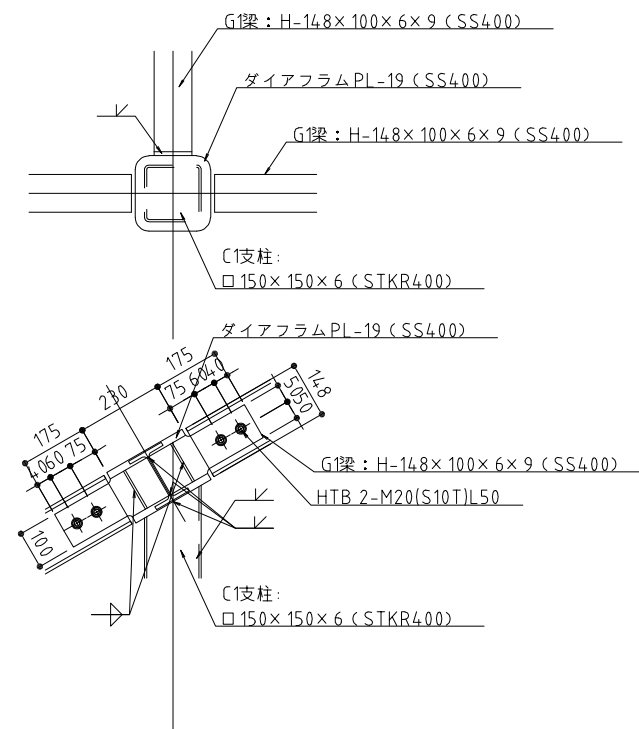
シェルターB 柱脚詳細図 S=1:10



シェルターA・B 柱頭詳細図 S=1:10



シェルターB 斜め部柱頭詳細図 S=1:10

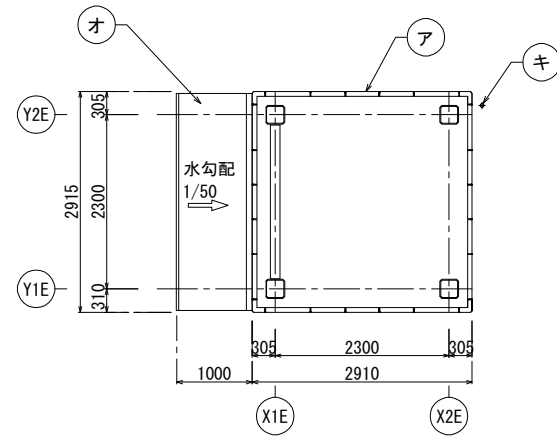


工事名	東鷺宮駅東口立体施設整備工事 (建築)		
路線名	市道鷺宮76号線		
工事箇所	久喜市桜田1丁目地内		
図面名	シェルターA/B 詳細図 (4)		
縮尺	図示	図面番号	A-22
埼玉県 久喜市 都市整備課			

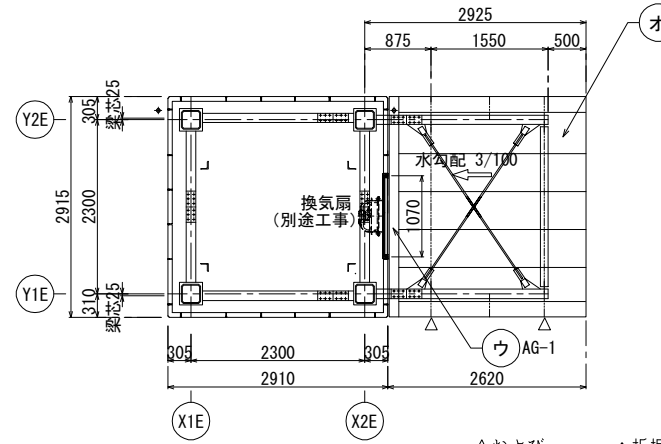


# エレベーター棟 平面図

S=1:50 (A1)  
S=1:100 (A3)

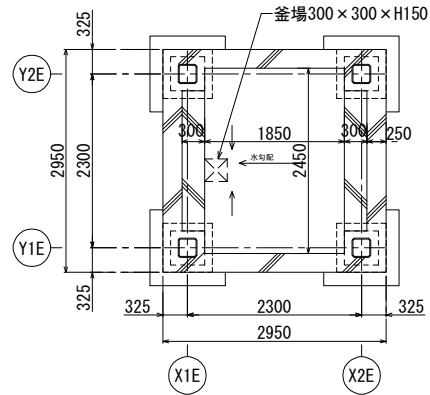


1階底伏図

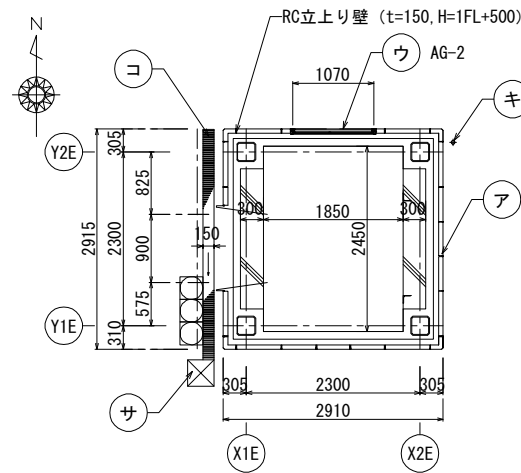


2階底伏図

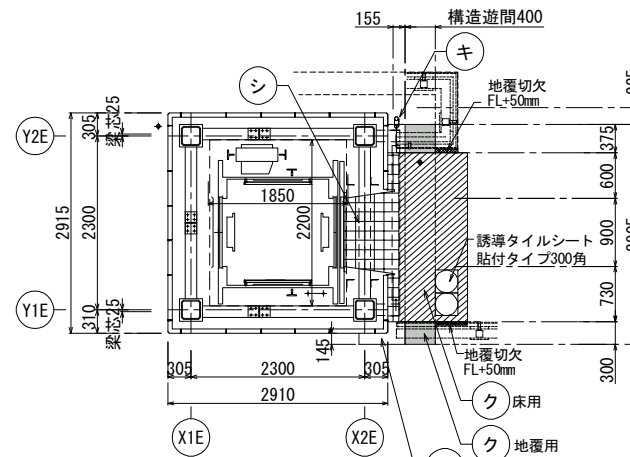
△および—— : 折板下地位置を示す



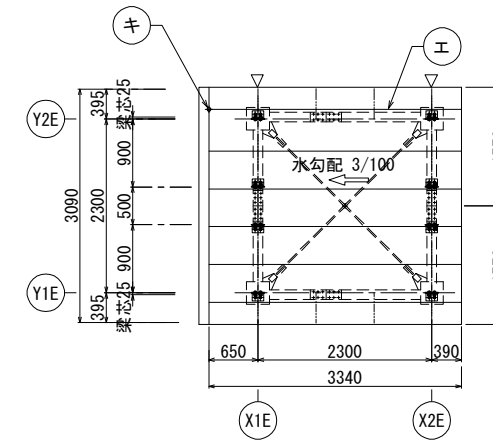
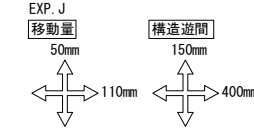
ピット平面図



1階平面図



2階平面図



屋根伏図

符号	部位	仕様
㊦	外壁	押出成形セメント板 t=60
㊧	巾木	改良アスファルト系塗膜防水の上 モルタル金ゴテ EP-G
㊨	ガリ	アルミ製フッ素樹脂焼付塗装仕上防虫網付
㊩	屋根	カラーガルバリウム鋼板 t=0.8 折板H200 断熱材入り
㊪	庇	2F: カラーガルバリウム鋼板 t=0.8 折板H200 1F: 既成庇 (アルミ押出形材)
㊫	点検口	アルミ製 (サムターン錠付き)
㊬	竖樋	アルミφ60×2.0 フッ素樹脂焼付塗装
㊭	EXP. J	SUSカバー
㊮	水切	SUSパネル t=2.0
㊯	側溝	歩道用SUSグレーチング W=150 ノンスリップ
㊰	雨水枡	集水枡φ350 化粧蓋
㊱	床	デッキコンクリートの上 防水モルタルt=30+磁器質タイル貼りt=20

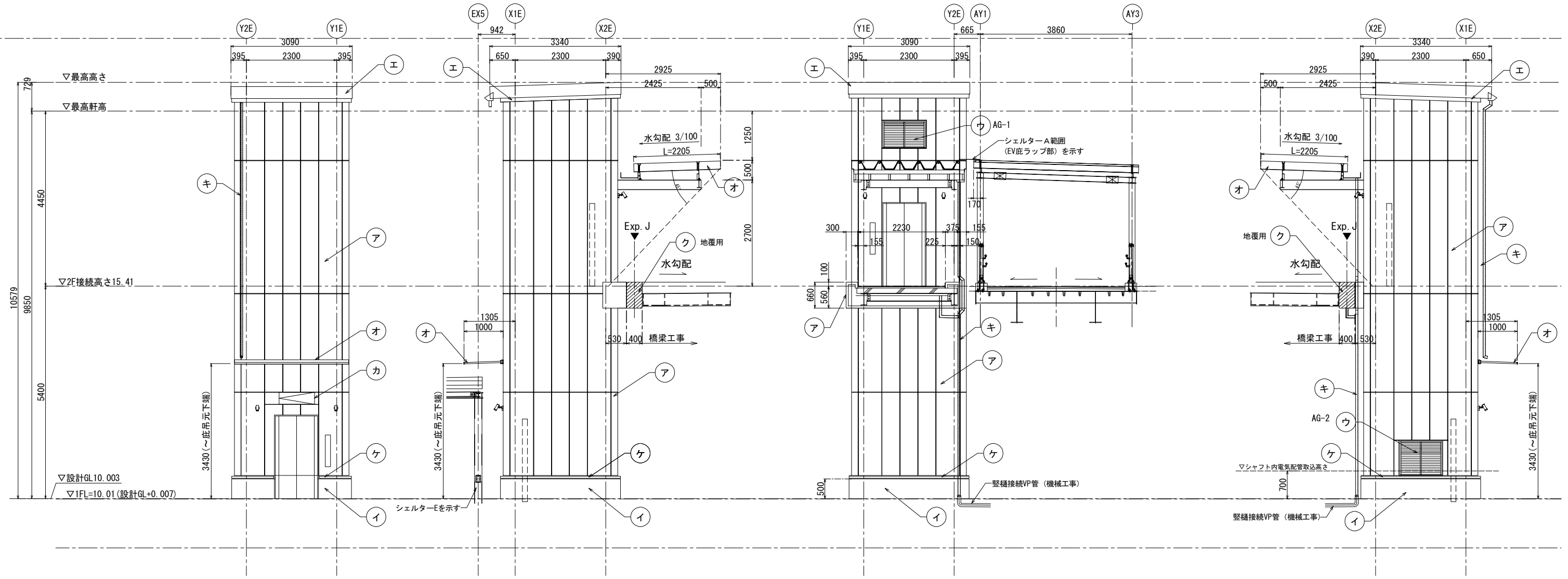
※昇降機本体工事は別途とする

工事名	東鷲宮駅東口立体施設整備工事 (建築)		
路線名	市道鷲宮76号線		
工事箇所	久喜市桜田1丁目地内		
図面名	エレベーター棟 平面図		
縮尺	S= 図示	図面番号	A - 23
埼玉県 久喜市 都市整備課			

# エレベーター棟 立面図

S=1:50 (A1)  
S=1:100 (A3)

符号・名称	AG-1	ガラリ	AG-2	ガラリ
姿図				
見込・数量・種別	枠70mm・1箇所・B-1		枠70mm・1箇所・B-1	
材料・仕上	7mm製、フッ素樹脂焼付塗装		7mm製、フッ素樹脂焼付塗装	
ガラス（止め材）				
金物・その他	開口率30%以上 付属金物一式、防虫網		開口率30%以上 付属金物一式、防虫網	
特記事項	取外し可・ガリ開口率30%以上		取外し可・ガリ開口率30%以上	



南側立面図

東側立面図

北側立面図

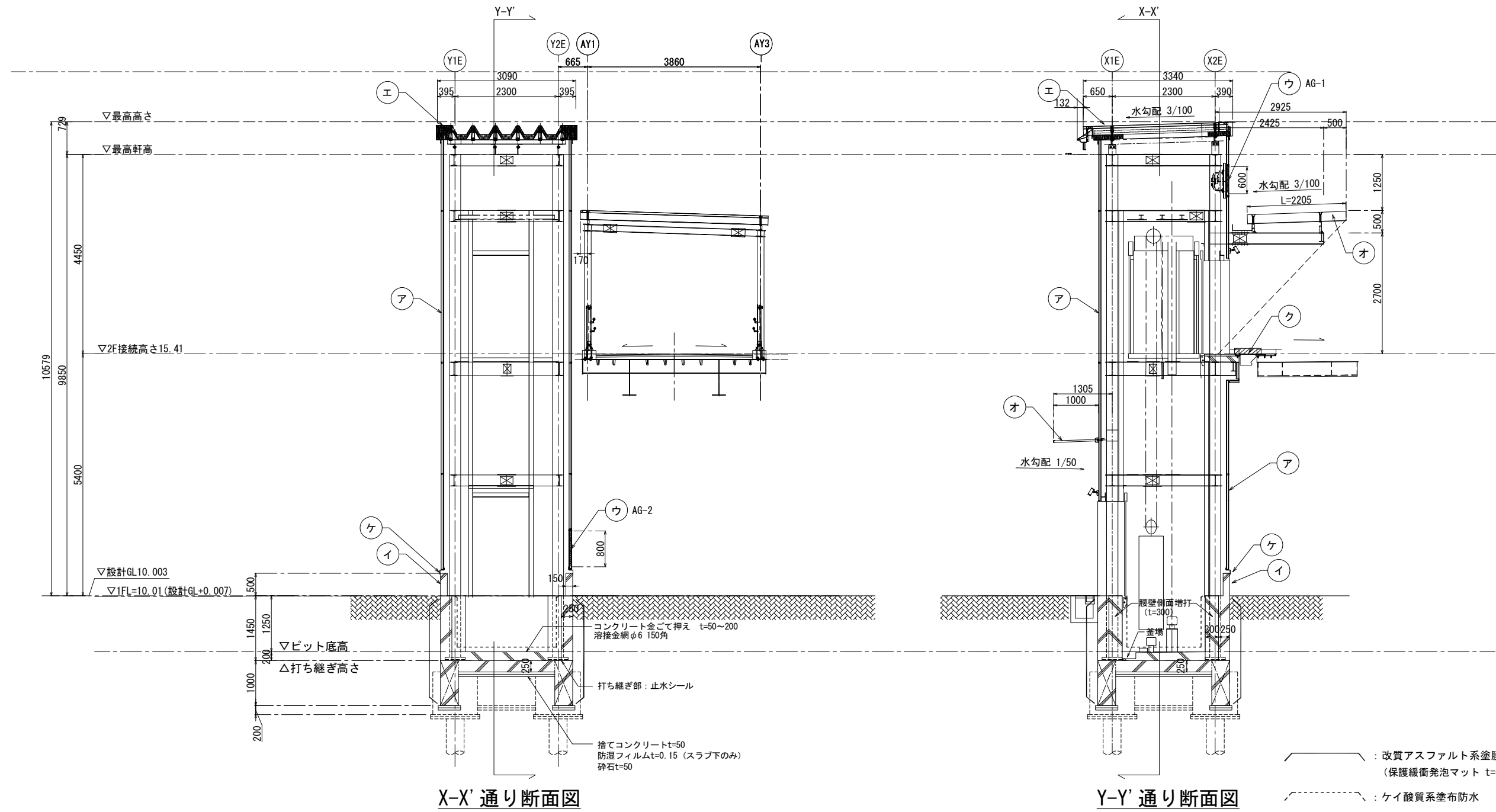
※昇降機本体工事は別途とする

符号	部位	仕様
㊦	外壁	押出成形セメント板 t=60
㊩	巾木	改良アスファルト系塗膜防水の上 モルタル金ゴテ EP-G
㊨	ガラリ	アルミ製フッ素樹脂焼付塗装仕上防虫網付
㊤	屋根	カラーガルバリウム鋼板 t=0.8 折板H200 断熱材入り
㊦	庇	2F: カラーガルバリウム鋼板 t=0.8 折板H200 1F: 既成庇 (アルミ押出形材)
㊦	点検口	アルミ製 (サムターン錠付き)
㊤	縦樋	アルミφ60×2.0 フッ素樹脂焼付塗装
㊨	EXP. J	SUSカバー
㊦	水切	SUSパネル t=1.0

工事名	東鷲宮駅東口立体施設整備工事 (建築)
路線名	市道鷲宮76号線
工事箇所	久喜市桜田1丁目地内
図面名	エレベーター棟 立面図
縮尺	S= 図示 図面番号 A-24
埼玉県 久喜市 都市整備課	

# エレベーター棟 断面図

S=1:50 (A1)  
S=1:100 (A3)



※昇降機本体工事は別途とする

符号	部位	仕様
㊦	外壁	押出成形セメント板 t=60
㊩	中木	改良アスファルト系塗膜防水の上 モルタル金ゴテ EP-G
㊪	ガラリ	アルミ製フッ素樹脂焼付塗装仕上防虫網付
㊫	屋根	カラーガルバリウム鋼板 t=0.8 折板H200 断熱材入り
㊬	庇	2F: カラーガルバリウム鋼板 t=0.8 折板H200 1F: 既成庇 (アルミ押出形材)
㊭	点検口	アルミ製 (サムターン錠付き)
㊮	縦樋	アルミφ60×2.0 フッ素樹脂焼付塗装
㊯	EXP. J	SUSカバー
㊰	水切	SUSパネル t=1.0

工事名	東鷲宮駅東口立体施設整備工事 (建築)		
路線名	市道鷲宮76号線		
河川名			
工事箇所	久喜市桜田1丁目地内		
図面名	エレベーター棟 断面図		
縮尺	S= 図示	図面番号	A - 25
埼玉県 久喜市 都市整備課			